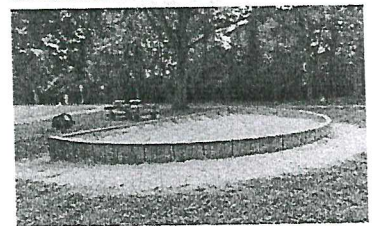
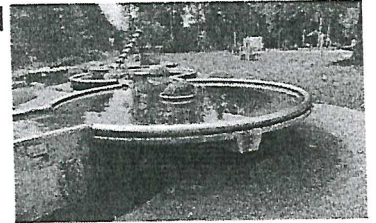
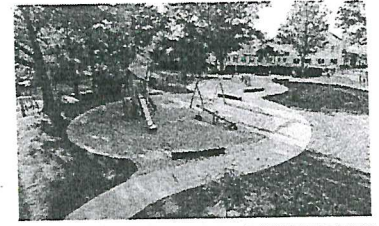


Ausschuss für Schule, Jugend und Bildung

Bericht des Umwelt- und Gartenamts über barrierefreien Spielgeräten und auf Spielplätzen (Nr. 101.19.829)



Sitzung am 28.06.2023



Normative Grundlage

DIN 18040

- Öffentlich zugängliche Grün- und Freizeitanlagen, Spielplätze, Naturräume, (...) müssen barrierefrei gestaltet werden
- Dies betrifft Zugänglichkeit, Begehbarkeit, Berollbarkeit und Orientierung

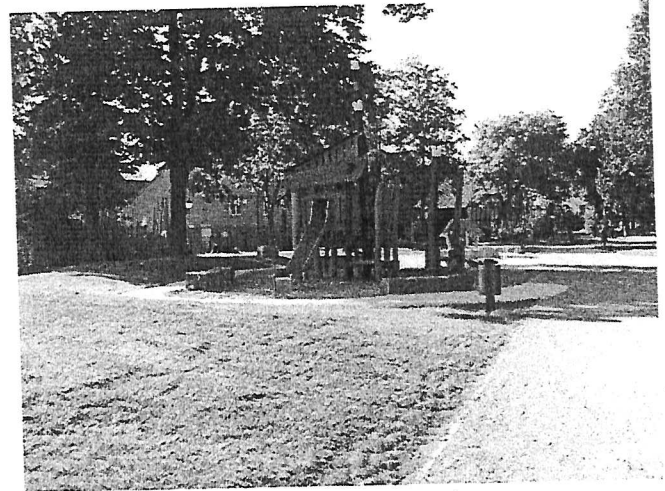
Im Rahmen von Spielplatzsanierungen oder –neuanlagen werden unter Berücksichtigung der örtlichen Gegebenheiten, die Möglichkeiten für den Einbau von barrierefreien Geräten, sowie die Herstellung barrierefreier Zugänge geprüft und realisiert.

Barrierefrei sind Spielplätze, wenn sie für Menschen mit Behinderungen in der allgemein üblichen Weise, ohne besondere Erschwernis, zugänglich und nutzbar sind. Hierbei ist die Nutzung behinderungsbedingt notwendiger Hilfsmittel zulässig. Die Barrierefreiheit eines Spielgerätes ist somit von den Einschränkungen abhängig. Wir versuchen ein möglichst breites Spektrum an Spiel- und Nutzungsmöglichkeiten zu realisieren, wodurch ein hoher Grad an Barrierefreiheit erzielt wird. Dabei gilt es auch eine soziale Dimension zu berücksichtigen. Beispielsweise bringt ein Rollstuhlkarussell nur bedingt auch Kindern ohne Rollstuhl Spielspaß. Wohingegen eine Nestschaukel sowohl für Kinder im Rollstuhl als auch ohne Rollstuhl attraktiv ist.

Beispiel: Spielplatz Buttlarstraße

Kassel documenta Stadt

- Sanierungsmaßnahme im Jahr 2013



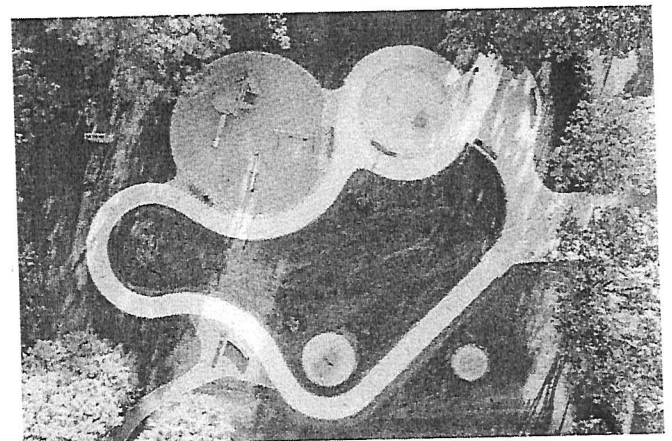
Stadt Kassel | Umwelt- und Gartenamt | Markus Schöttner | Ausschuss für Schule, Jugend und Bildung | 28.06.2023

5

Beispiel: Osterholzstraße

Kassel documenta Stadt

- Sanierungsmaßnahme im Jahr 2021



Stadt Kassel | Umwelt- und Gartenamt | Markus Schöttner | Ausschuss für Schule, Jugend und Bildung | 28.06.2023

6

Beispiel: Karussell für speziell für Rollstuhlfahrer Alexander Schmorell Schule im Jahr 2019

Kassel documenta Stadt



Stadt Kassel | Umwelt- und Gartenamt | Markus Schöttner | Ausschuss für Schule, Jugend und Bildung | 28.06.2023

7

Beispiel: Wasserspielplatz Fuldaaue

Kassel documenta Stadt



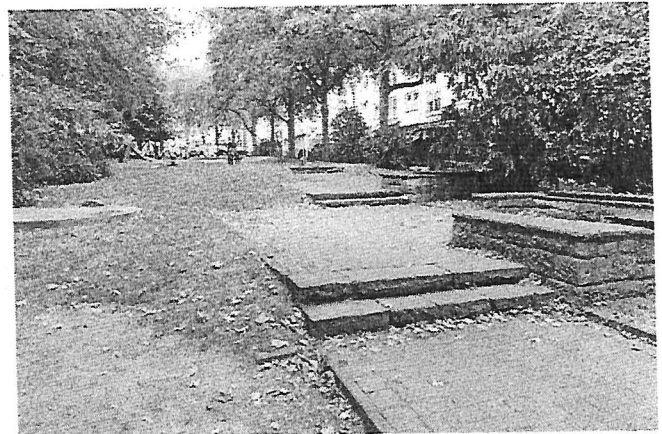
Stadt Kassel | Umwelt- und Gartenamt | Markus Schöttner | Ausschuss für Schule, Jugend und Bildung | 28.06.2023

8

Beispiel: Entenanger

Kassel documenta Stadt

- aktuell keine barrierefreie Zugänglichkeit zum Spielplatz vorhanden



Stadt Kassel | Umwelt- und Gartenamt | Markus Schöttner | Ausschuss für Schule, Jugend und Bildung | 28.06.2023

9

Beispiel: Bauliche Änderung

Kassel documenta Stadt

- durch den Rückbau der Treppenstufen, wurde eine erhebliche Verbesserung der Zugänglichkeit erreicht



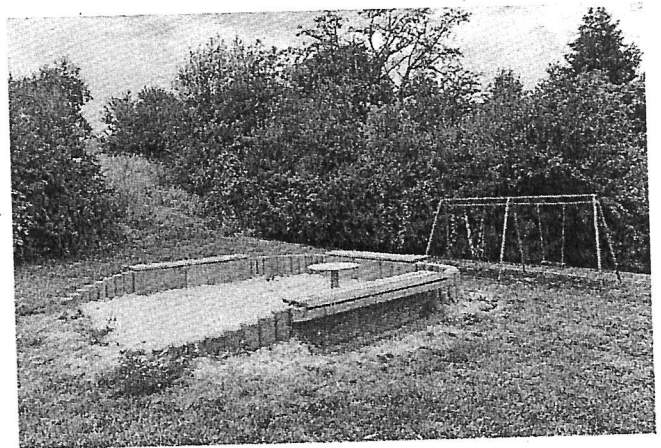
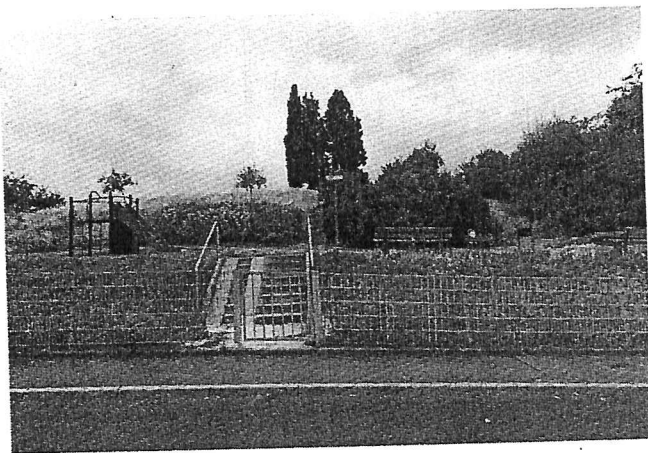
Stadt Kassel | Umwelt- und Gartenamt | Markus Schöttner | Ausschuss für Schule, Jugend und Bildung | 28.06.2023

10

Beispiel: Spielplatz Hügelpweg

Kassel documenta Stadt

- aufgrund der örtlichen Gegebenheiten, ist es ohne die Aufwendung hoher Kosten nicht möglich, den Spielplatz barrierefrei zu gestalten



Stadt Kassel | Umwelt- und Gartenamt | Markus Schöttner | Ausschuss für Schule, Jugend und Bildung | 28.06.2023

11

Beispiel: Barrierefreies Spielgerät

Kassel documenta Stadt

- der Sandkasten im Schleusenpark ist auch für Menschen mit eingeschränkter Mobilität erreichbar



Stadt Kassel | Umwelt- und Gartenamt | Markus Schöttner | Ausschuss für Schule, Jugend und Bildung | 28.06.2023

12

Beantwortung der konkreten Fragen

Kassel documenta Stadt

1. Gibt es derzeit auf Kasseler Spielplätzen barrierefreie Spielgeräte?
 - Ja
2. Laufen derzeit Planungen, auf Spielplätzen barrierefreie Spielgeräte einzurichten?
 - Ja, Barrierefreie Spielgeräte werden im Rahmen von Spielplatzsanierungen und Spielplatz-Neuanlagen je nach Örtlichkeit, Budget und Ergebnissen der Beteiligungsprozesse in die Planung integriert.
3. An welchen Standorten sollen diese Geräte unter Umständen eingerichtet werden?
 - Alle Neuplanungen
4. Wird bei der derzeitigen Planung der Behindertenbeirat in ausreichender Weise mit einbezogen?
 - Bei Spielplatzplanungen richtet sich die Beteiligung in erster Linie an Kinder und Jugendliche, Aspekte bzgl. Barrierefreiheit werden in diesem Zusammenhang berücksichtigt.
5. Plant die Stadt Kassel eine entsprechende Karte mit Standorten von barrierefreien Spielgeräten einzurichten?
 - Nein, siehe Definition Barrierefreiheit
6. Gibt es Planungen, Spielplätze auch generationenübergreifend mit barrierefreien Spielgeräten auszustatten bzw. zu konzipieren?
 - Multifunktionalität ist ein grundsätzlicher Planungsansatz, diesem sind jedoch je nach Spielplatzgröße deutliche Grenzen gesetzt. DIN-Vorgaben zu Abständen von Spiel- und Sportgeräten.

Stadt Kassel | Umwelt- und Gartenamt | Markus Schöttner | Ausschuss für Schule, Jugend und Bildung | 28.06.2023

13

Vielen Dank!

Kassel documenta Stadt

