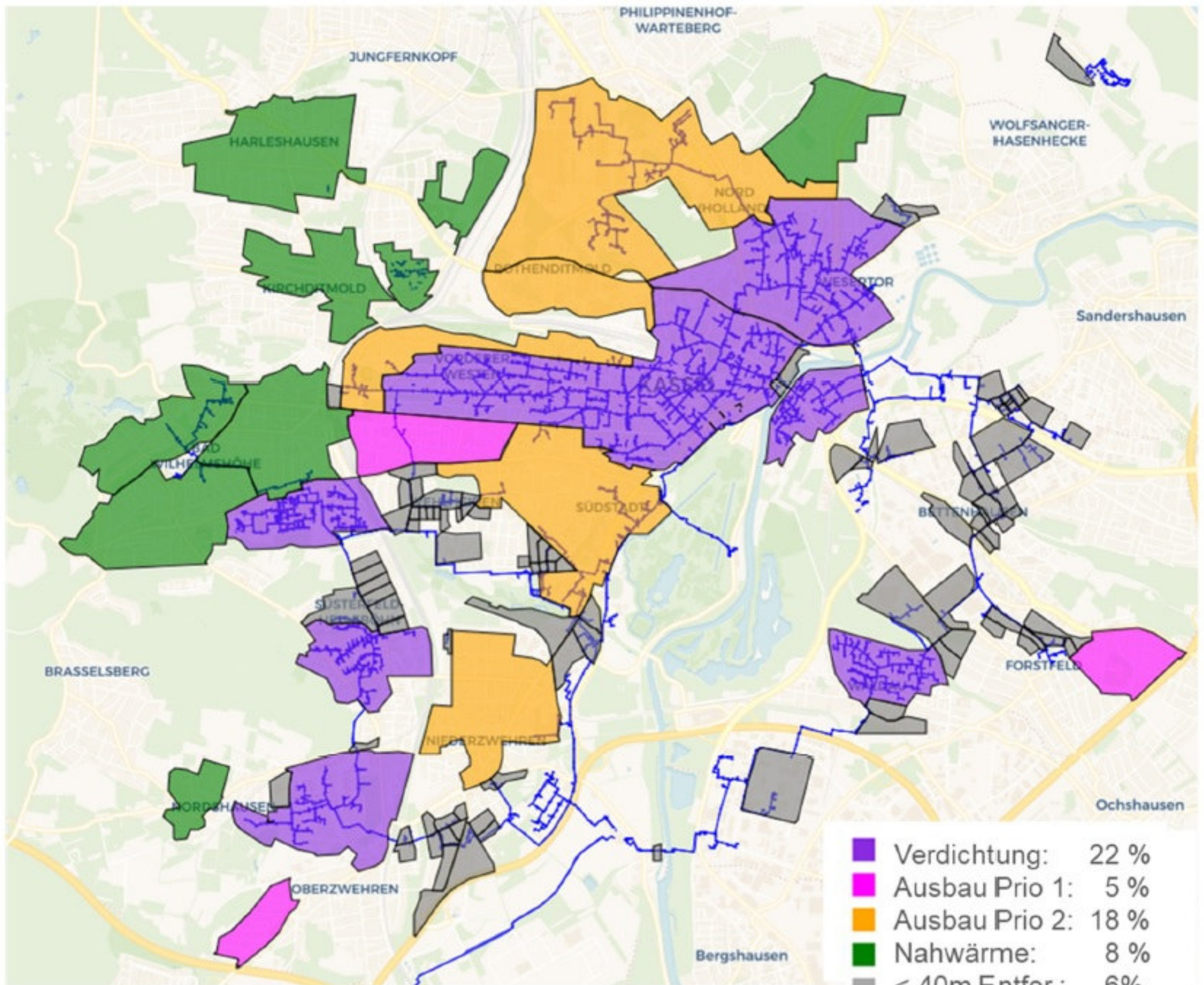


Vorläufige Ausweisung von Eignungsgebieten für wärmenetzbasierte Wärmeversorgung



| | |
|----------------|------|
| Verdichtung: | 22 % |
| Ausbau Prio 1: | 5 % |
| Ausbau Prio 2: | 18 % |
| Nahwärme: | 8 % |
| < 40m Entfer.: | 6% |
| Bestand: | 1% |

60 %