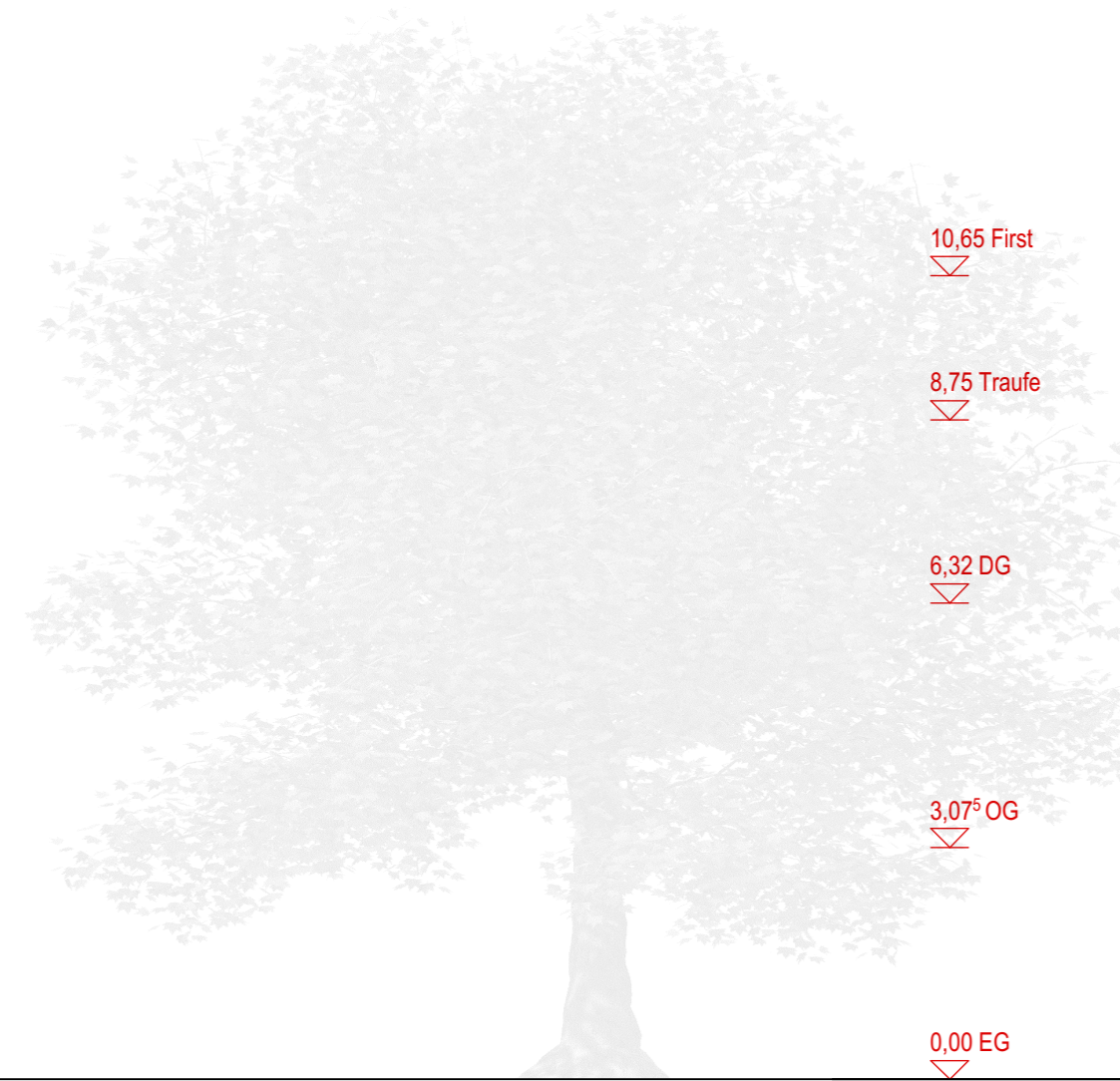
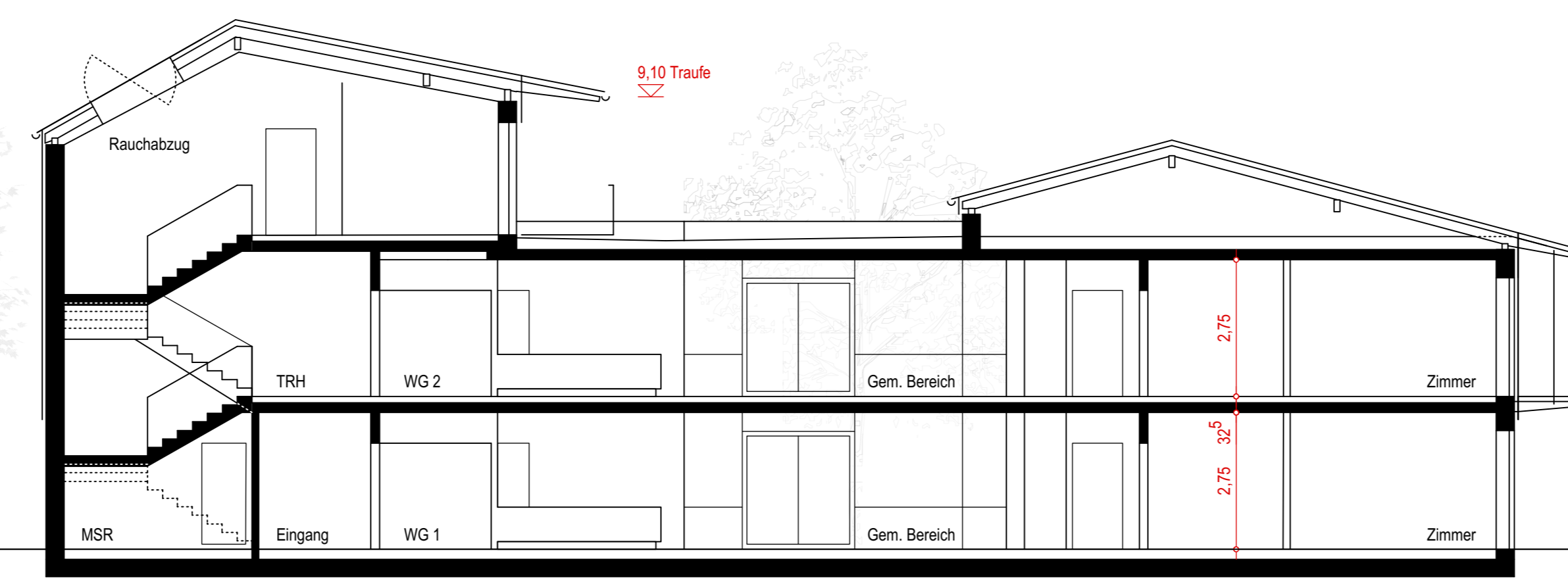


Ansicht Ost



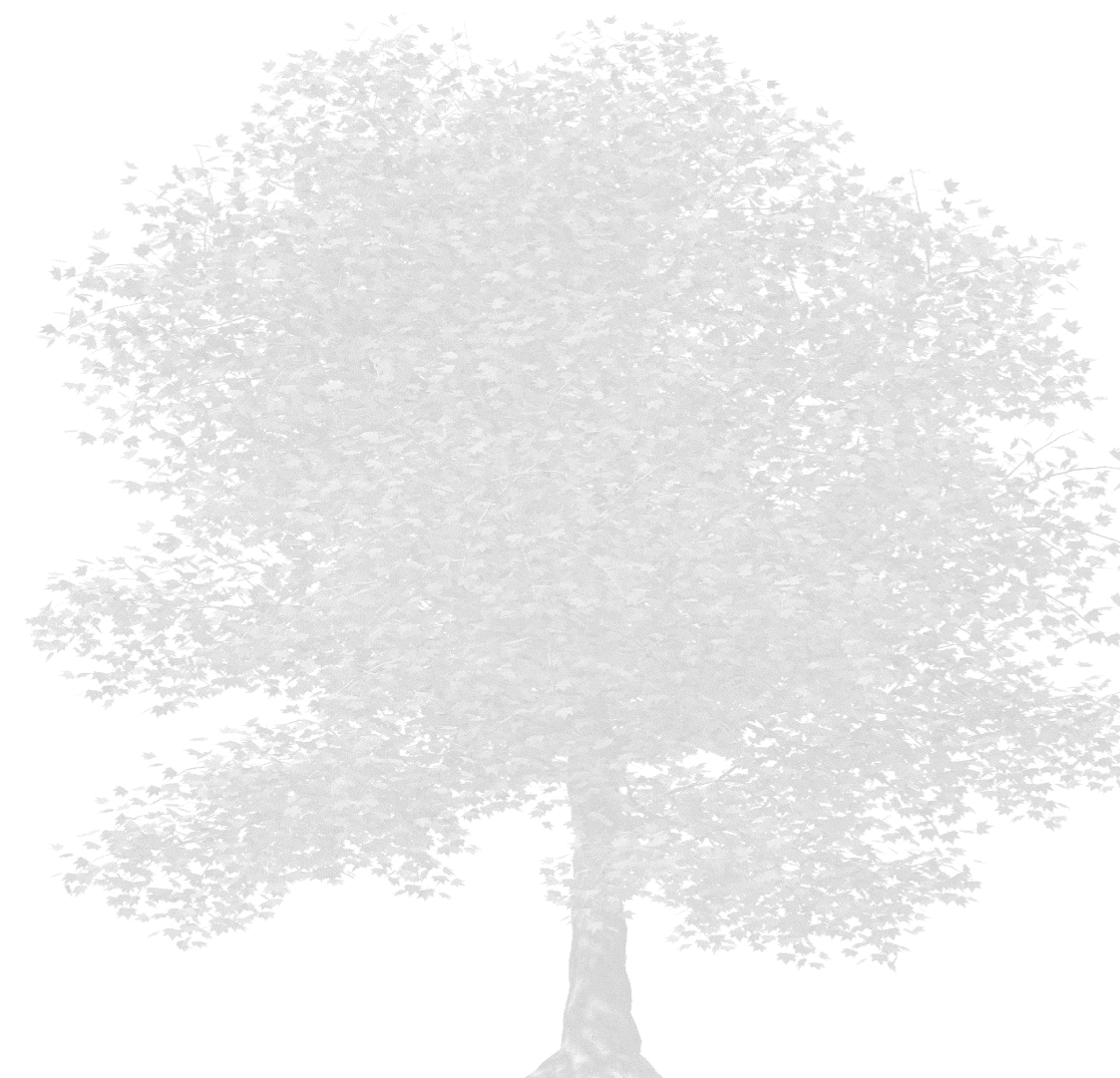
10.65 First  
8.75 Traufe  
6.32 DG  
3.07 OG  
0.00 EG



9.10 Traufe  
8.20 First  
6.05 Traufe  
3.07 OG  
0.00 EG



Schnitt A-A



Ansicht West

Bereich Wohngruppen  
Bereich Apartments

Stand / Datum	Änderungen / Ergänzungen	Bear.

Bauvorhaben:  
**GHW**  
Ersatzneubau Stationäres Wohnen 21 Plätze  
Bergshäuser Straße 1  
34123 Kassel

Bauherr:  
**Diakonie Wohnstätten gGmbH**  
Kirchbaunser Str. 19  
34225 Baunatal  
Tel.: 0561 / 94951-0  
Fax: 0561 / 94951-110

Datum / Unterschrift: .....

Planverfasser:  
**crep D - Architekten BDA**  
Humboldtstrasse 4  
34117 Kassel  
Tel.: 0561 / 920540-70  
Fax: 0561 / 920540-79

Datum / Unterschrift: .....

0 1 5m			
Plan: <b>Ansicht West / Ost / Schnitt A-A</b>		Planungsstufe: <b>Vorentwurf</b>	
Maßstab: <b>1 : 100</b>	Datum: 22.01.18	Gez.: tb	Blattgröße: A1
Zeichnungs-Nr.: <b>VE_H_03</b>			Index: <b>B</b>
Planer: <b>crep D</b>	Gewerk:	Projekt-Nr.:	