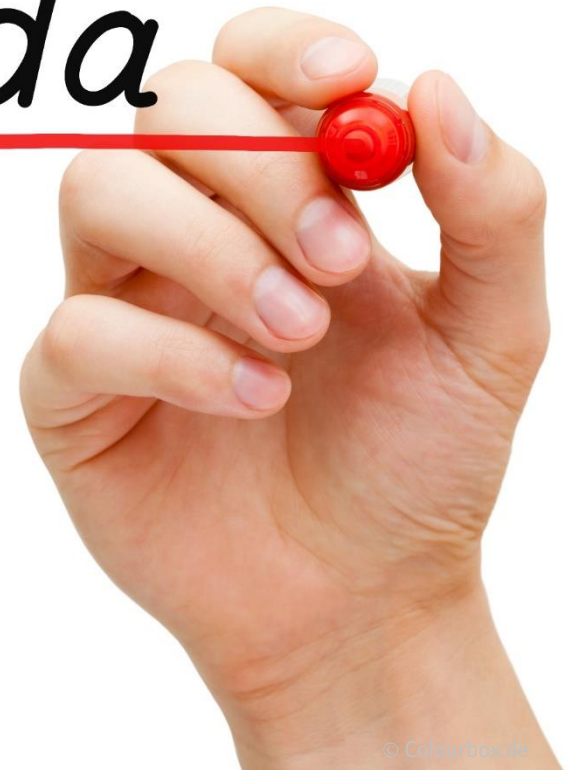


A graphic design featuring a thick yellow arch at the top. Below it are four stylized human figures in yellow, composed of simple geometric shapes like circles for heads and triangles or rectangles for bodies. The text is centered over these figures.

Weiterentwicklung in der Jugendhilfe Stadt Kassel

Agenda

1. Warum
2. Wann
3. Wie



© Colourbox.de

Warum?

Komplexität

Größe

Unübersichtlichkeit

Vielfältigkeit der Herausforderungen



Wann?



© Colourbox.de

01.01.2020







Amt -51-

- 510 – Zentralabteilung
- 511 – Vormundschaften, Beistandschaften, Unterhaltsvorschuss
- 513 – Allgemeine Soziale Dienste
- 514 – Kinder und Jugendförderung
- 515 – Erziehungshilfe Auguste-Förster





Amt -51- Was bleibt

510 – Zentralabteilung – Aufgaben:



Personal



Verwaltung



Finanzen



Aufsichten



Projekte / Netzwerke



Planung



Amt -51-

Änderungen

Abteilungsleitung
n.n.



-5101-
Verwaltung
und
Finanzen

-5102-
Kinder- u.
Jugendhilfe
-planung

-5103-
Netzwerke
und
Projekte

SGL Frau
Kasischke

SGL
n.n.

SGL
Abtsl.





Amt -51-

Änderungen

Abteilungsleitung
n.n.



-5101-
Verwaltung
und
Finanzen

-5102-
Kinder- u.
Jugendhilfe
-planung

-5103-
Netzwerke
und
Projekte

unverändert





Amt -51-

Änderungen

Abteilungsleitung
n.n.



-5101-
Verwaltung
und
Finanzen

-5102-
Kinder- u.
Jugendhilfe
-planung

-5103-
Netzwerke
und
Projekte



JHP,
Finanz- und
Trägerkoordination,
Aufsichten,

Neu: Controlling



Amt -51-

Änderungen

Abteilungsleitung
n.n.



-5101-
Verwaltung
und
Finanzen

-5102-
Kinder- u.
Jugendhilfe
planung

-5103-
Netzwerke
und
Projekte



Familiennetzwerke,
Frühe Hilfen,

...

Amt -59- Aufgaben

Hauptaufgaben des Amtes Kindertagesbetreuung Kassel sind

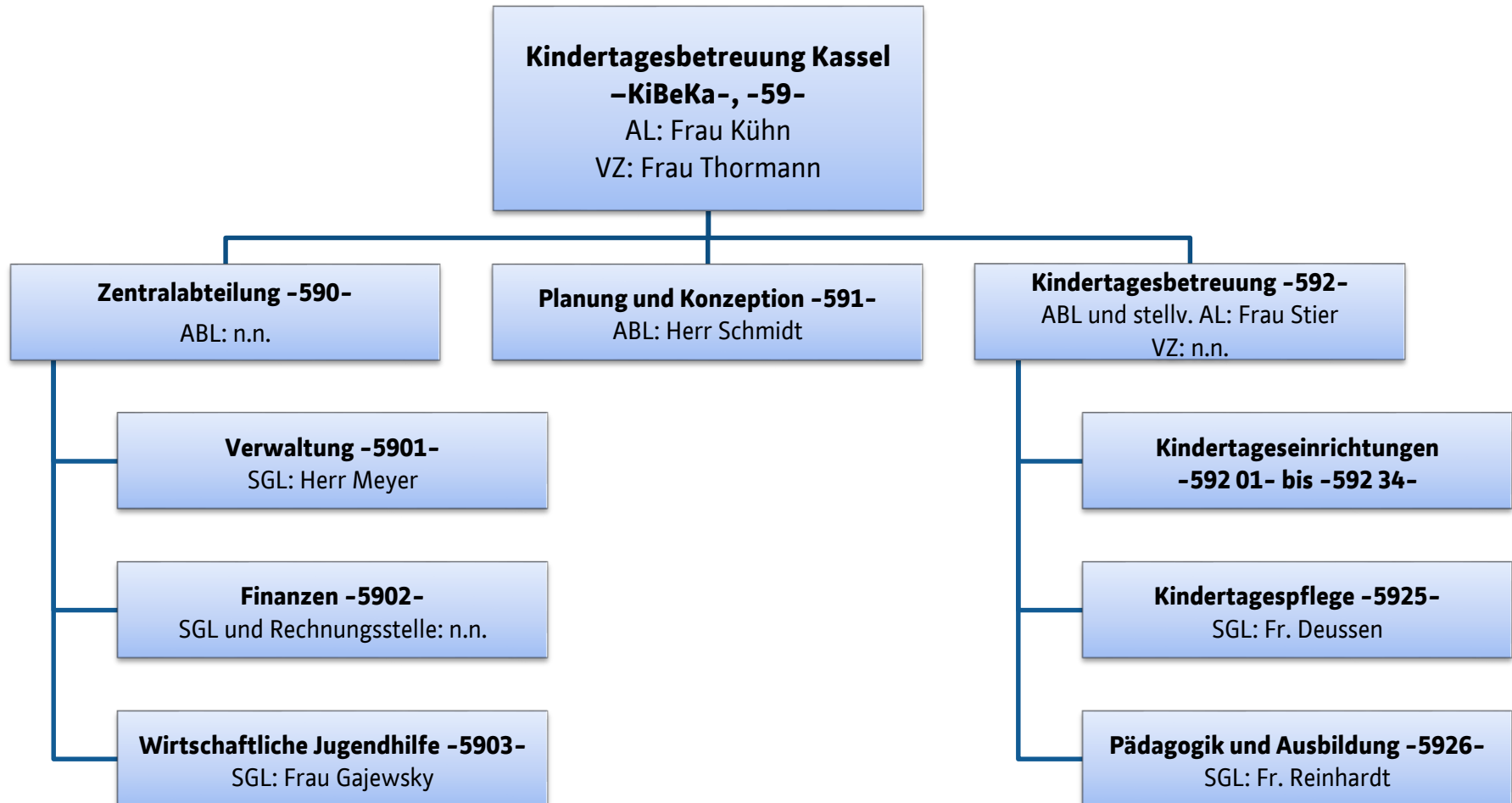
- der Betrieb und die Weiterentwicklung der städtischen Kindertagesstätten und der Kindertagespflege sowie
- die Planung, Steuerung, Analyse und Entwicklung der gesamtstädtischen Kindertagesbetreuung

Das Amt wird für aktuell rund 11.000 Betreuungsplätze in der Stadt Kassel verantwortlich sein und steht im Fokus einer starken öffentlichen Aufmerksamkeit

Amt -59- Abteilungen

- 590 – Zentralabteilung
- 591 – Planung und Konzeption
- 592 – Kindertagesbetreuung

Aufbau des Amtes -59-



Was bedeutet das für Mitarbeitende, Bürger*innen und Träger?



Auswirkungen Mitarbeitende:

Versetzungen aus dem Jugendamt

- Städtische Kindertagesbetreuung
- Kita-Planung und Grundschulkindbetreuung
- Wirtschaftliche Jugendhilfe
- Kindertagespflege
- Kita-Einstieg

Mittelfristig verbunden mit einem Umzug, da das Jugendamt nicht genug Platz hat.



Auswirkungen Bürger*innen:

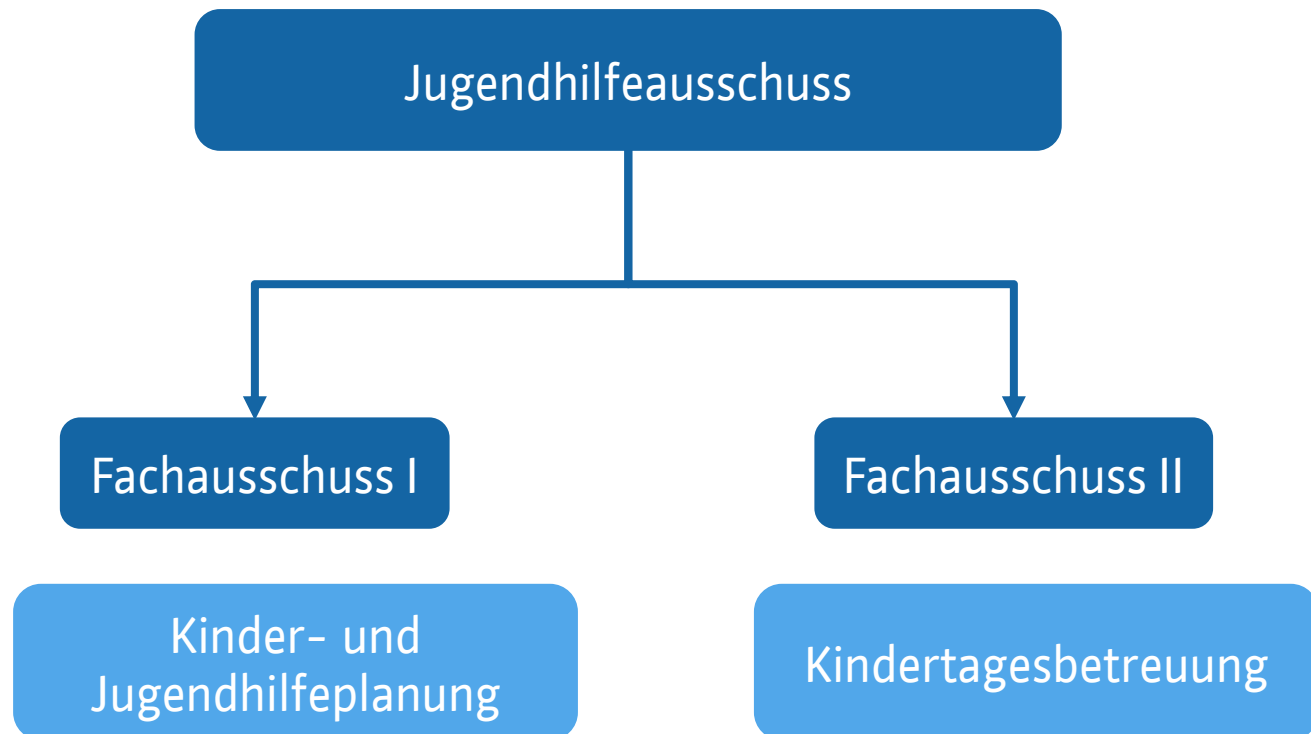
- Für den gesamten Bereich Kindertagesbetreuung in Kassel gibt es ein Amt, das sich ausschließlich um diese Belange kümmert.
- Erkennbarkeit von Ansprechpartner*innen



Auswirkungen Träger:

- Für den gesamten Bereich Kindertagesbetreuung in Kassel gibt es ein Amt, das sich ausschließlich um diese Belange kümmert.
- Erkennbarkeit von Ansprechpartner*innen

Vorschlag: Jugendhilfeausschuss



Auswirkungen: Satzungsänderung

Amt -59- Kindertagesbetreuung in Kassel wird Mitglied im JHA

Jugendhilfeausschuss

FA I Inhaltliche Anpassung an Amt -51-

Planung

Steuerung

Kinder- und Jugendförderung

Erziehungshilfe

Vormundschaft / Beistandschaft / UVG

Fachausschuss I

Fachausschuss II

FA II Inhaltliche Anpassung an Amt -59-

Planung Ausbau Kindertagesbetreuung (incl. Hort)

Ermächtigung Ausbauplanung

Entwicklung Kindertagesstätten

Entwicklung Kindertagespflege

AG 78 SGB VIII

Vollversammlung AG 78



© Colourbox.de

- U-AG – HzE (-51-)
- U-AG – Kinder- u. Jugendförd. (-51-)
- U-AG – Kindertagesbetreuung (-59-)

Vielen Dank für Ihr Interesse



© Colourbox.de