

Anlage 4



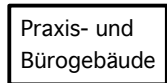
# Vorhabenbezogener Bebauungsplan III/1 Druseltaalstraße 178

Planungsstufe		Maßstab	Datum
<b>Entwurf</b>		<b>1:500</b>	<b>18.10.2010</b>
Gezeichnet Köpping	Blattgröße 0,59/0,597	Datenursprung Vectorworks 2010	Dateiname III-1 B-Plan.vwx
Bearbeitung  Köpping Architektur+Planung 34125 Kassel, Wallstraße 2b Tel. 0561 / 57 999 24 arch.koepping@t-online.de			<b>III/1</b>

# Festsetzungen nach Planzeichenverordnung



Grenze des räumlichen Geltungsbereiches  
(§9 Abs. 7 BauGB)



Baugebiet der Zweckbestimmung Praxis- und Bürogebäude



Baugrenze

GR 550 m<sup>2</sup>

maximale Grundfläche ohne Flächen gemäß §19 Abs. 4 BauNVO

GF 1.000 m<sup>2</sup>

maximale Geschossfläche gemäß §20 BauNVO

OK 196 m ü. NHN.

maximale Gebäudehöhe über NHN.



Anpflanzung von Laubbäumen  
(§9 Abs. 1 Nr. 25 BauGB)



Einfahrtsbereich



Umgrenzung von Flächen für Neben-  
anlagen, Stellplätze, Garagen und  
Gemeinschaftsanlagen mit der

St

Zweckbestimmung Stellplätze

Tg

Zweckbestimmung Tiefgarage

## Hinweise und nachrichtliche Übernahme



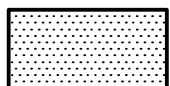
Flurgrenze



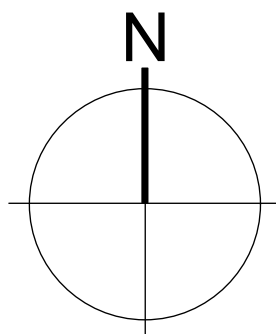
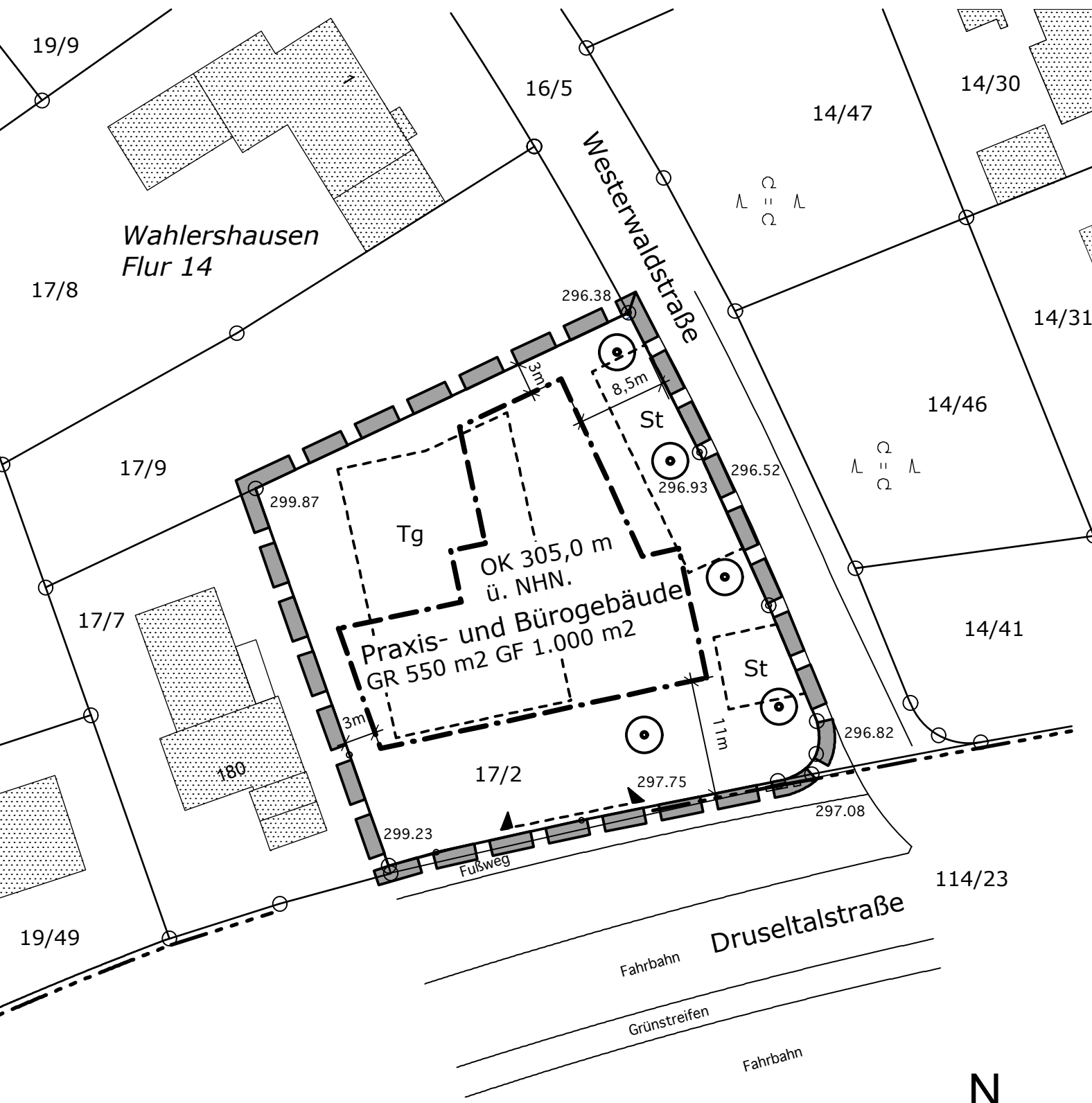
Flurstücksgrenze

26/7

Flurstücksnummer



Gebäudebestand



Plan dxf GB-Nr.: 10-0577.1 Stand 06.08.2010 Geodatenbasis: Liegenschaftskarte  
 MA Öffentlich bestellter Vermessungsingenieur  
 3A, 34123 Kassel, Telefon 0561/983 982 - 0 Telefax 0561/983 982 - 82  
 vermessung.de Internet www.buck-vermessung.de

