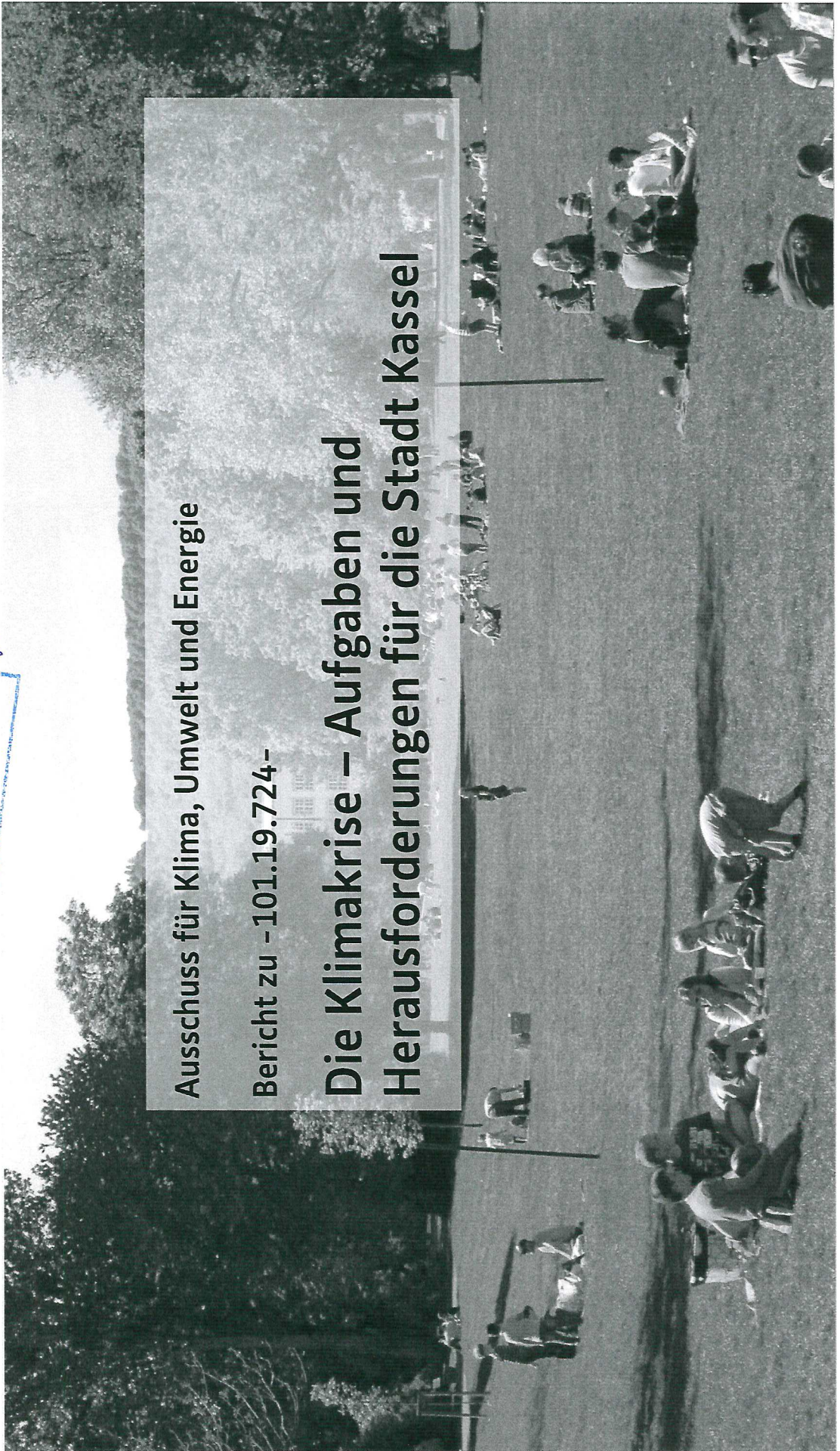


Stadtratsversammlung
Kassel
Tag: 27. JUNI 2023

20

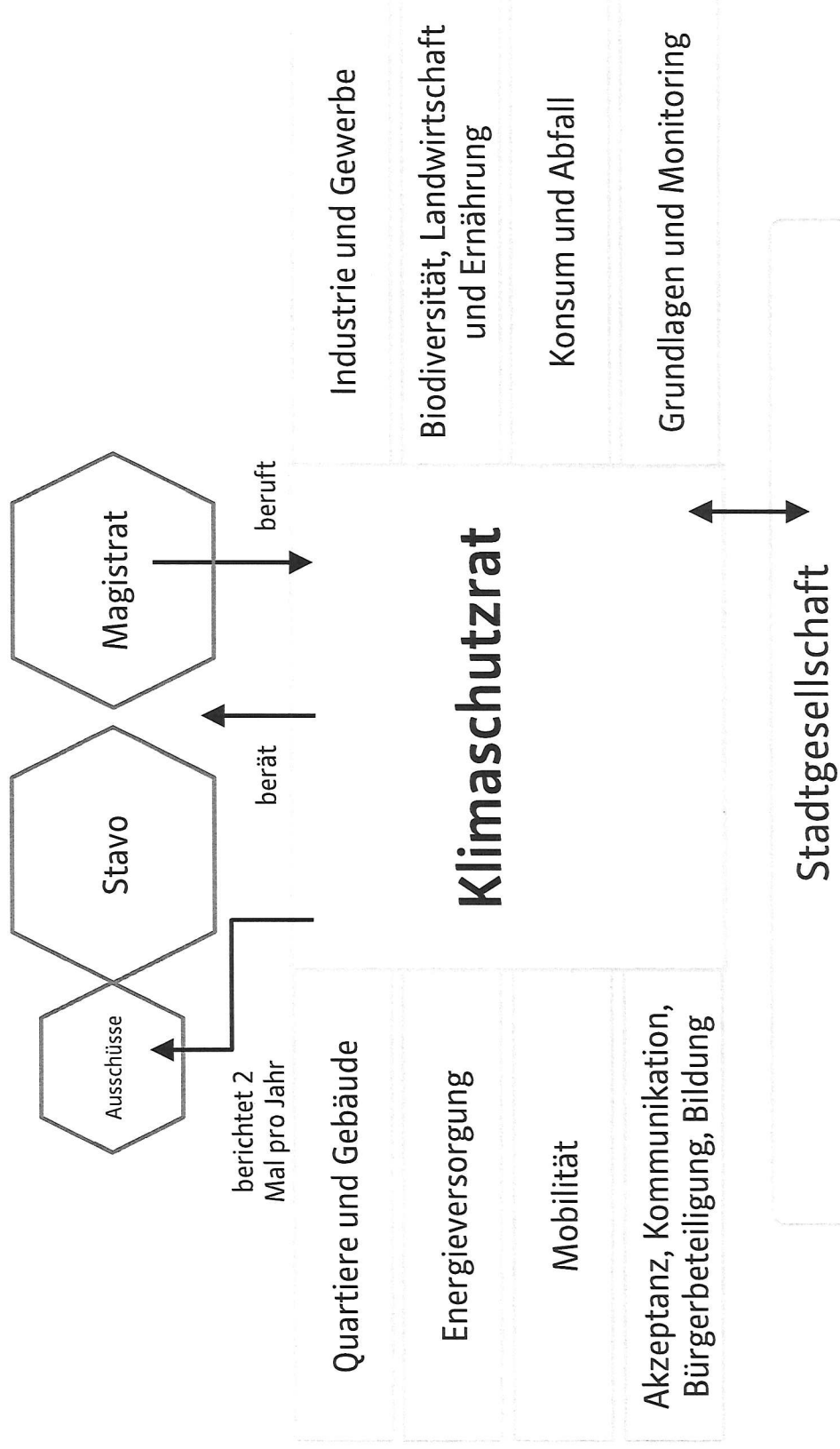


Ausschuss für Klima, Umwelt und Energie

Bericht zu -101.19.724-

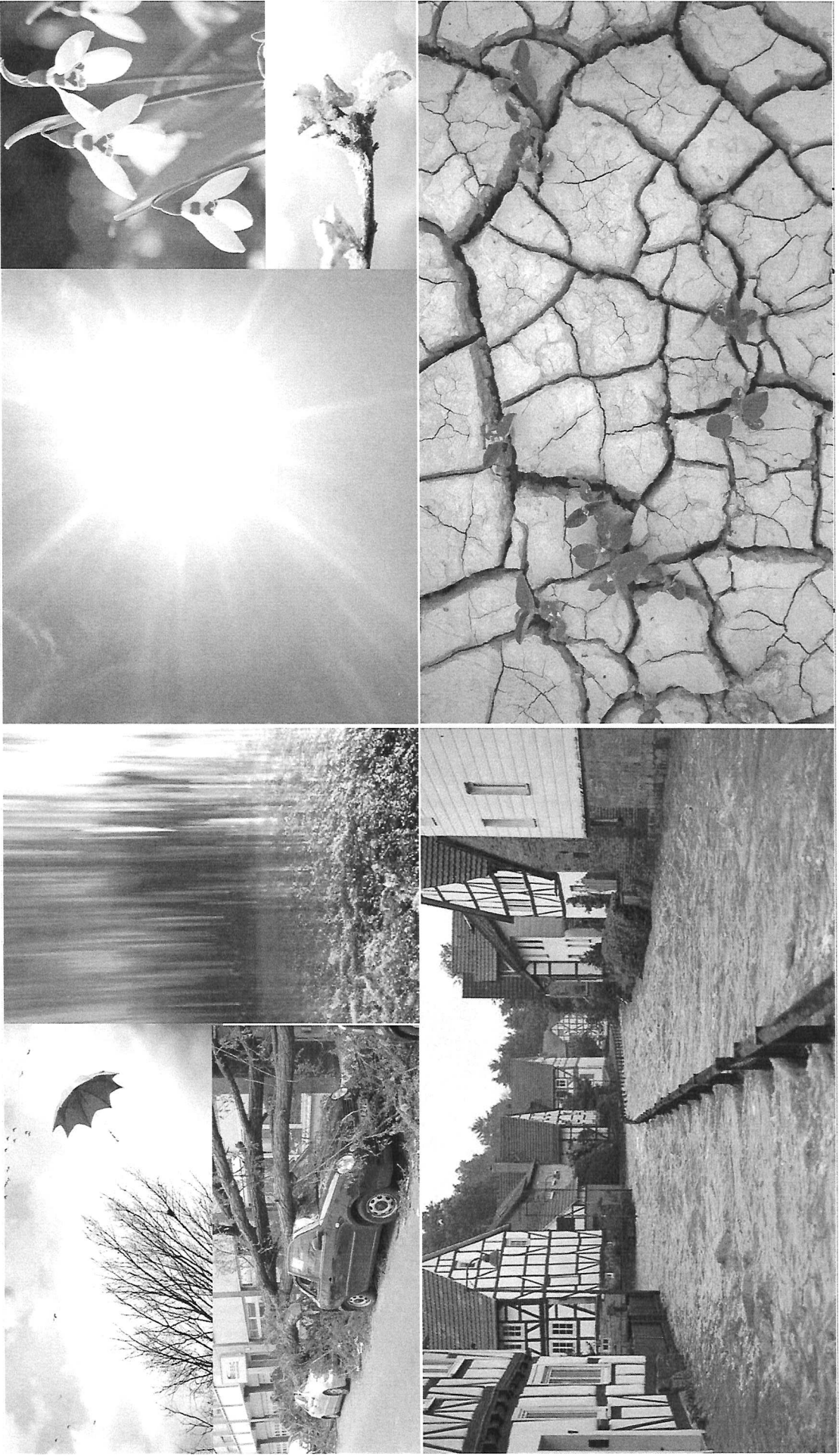
Die Klimakrise – Aufgaben und Herausforderungen für die Stadt Kassel

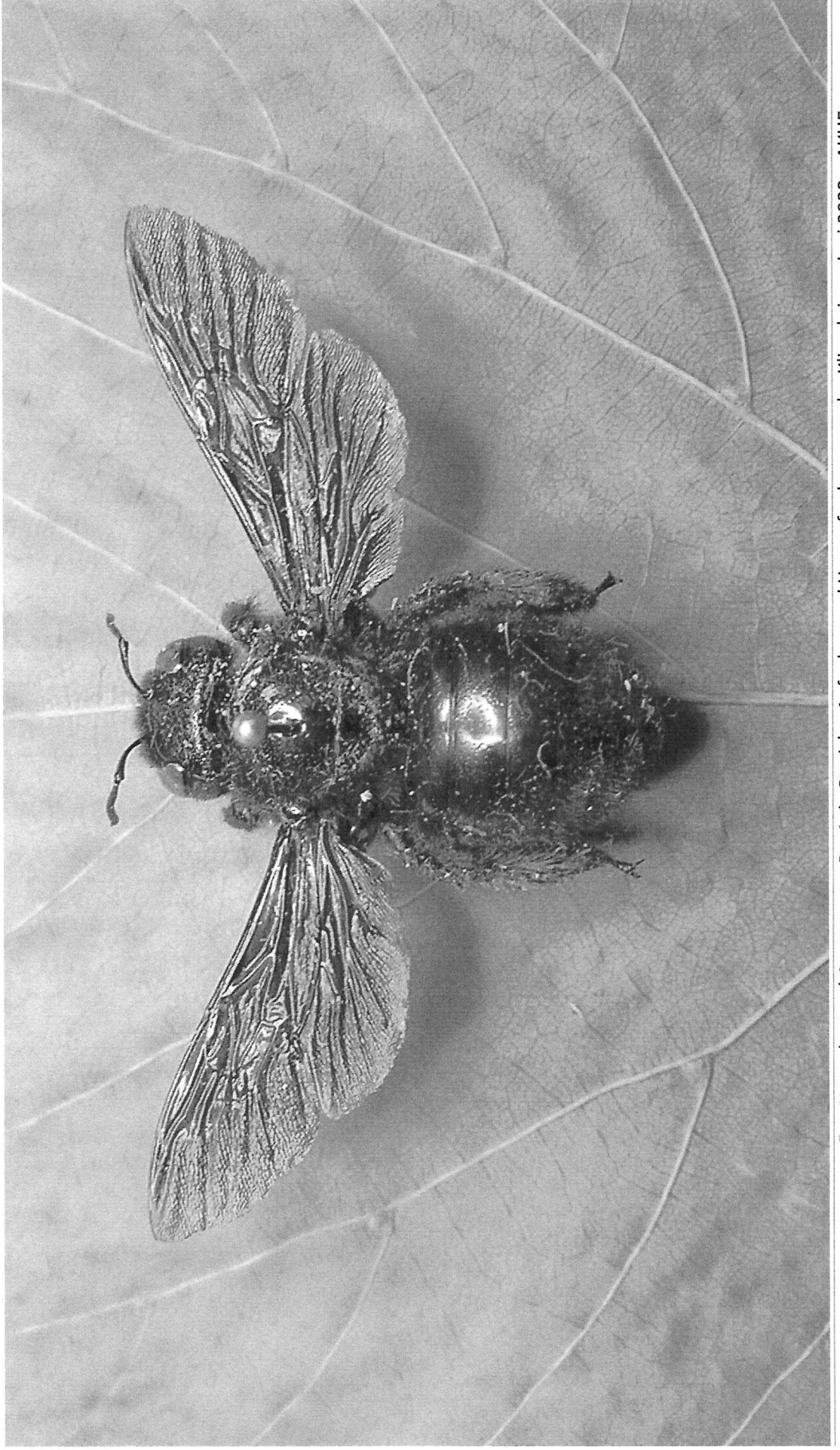
Wir brauchen Klimaschutz.



Das Klima wandelt sich.

In der Stadt doppelt.





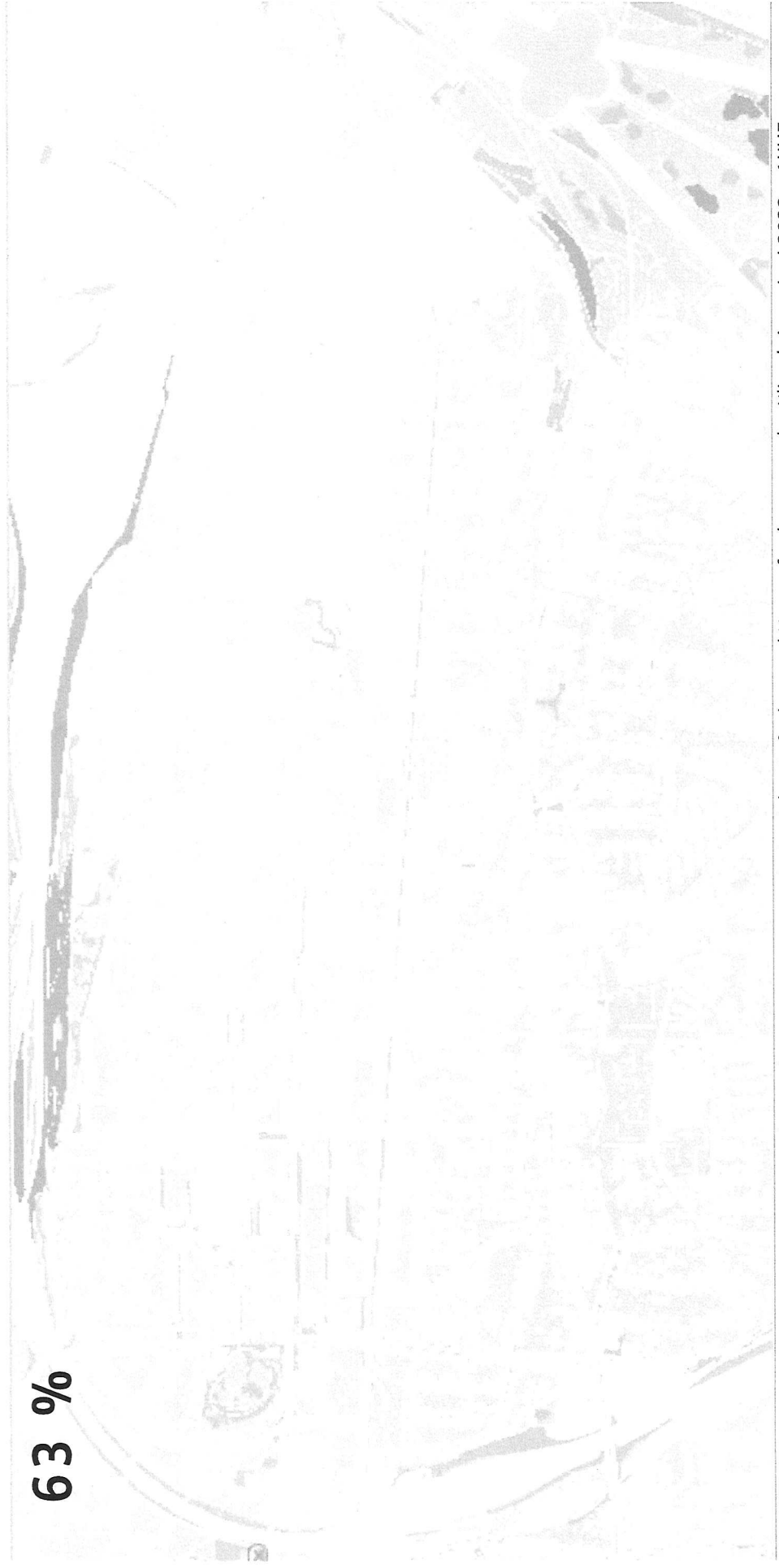
**Welche
Aufgaben und Herausforderungen
bringt die Klimakrise für die Stadt
Kassel mit sich?**

aktuell 3 zentrale:

**Hitze reduzieren
Wasser zurückhalten
Wasser zur Verfügung stellen**

Ausgang

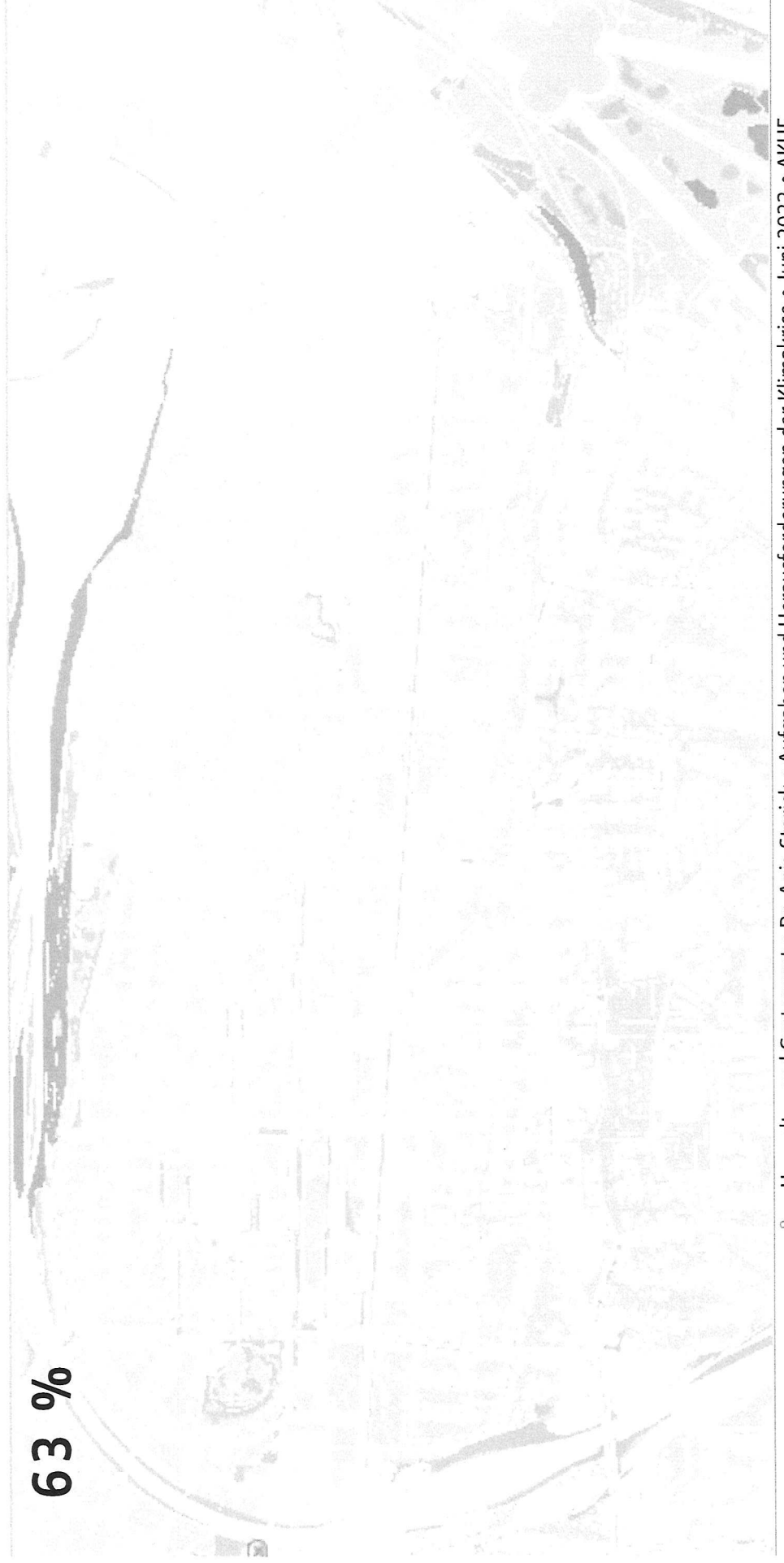
Kassel ist eine grüne Stadt



Konzept

Kassel ist eine grüne Stadt

63 %



Konsequenz

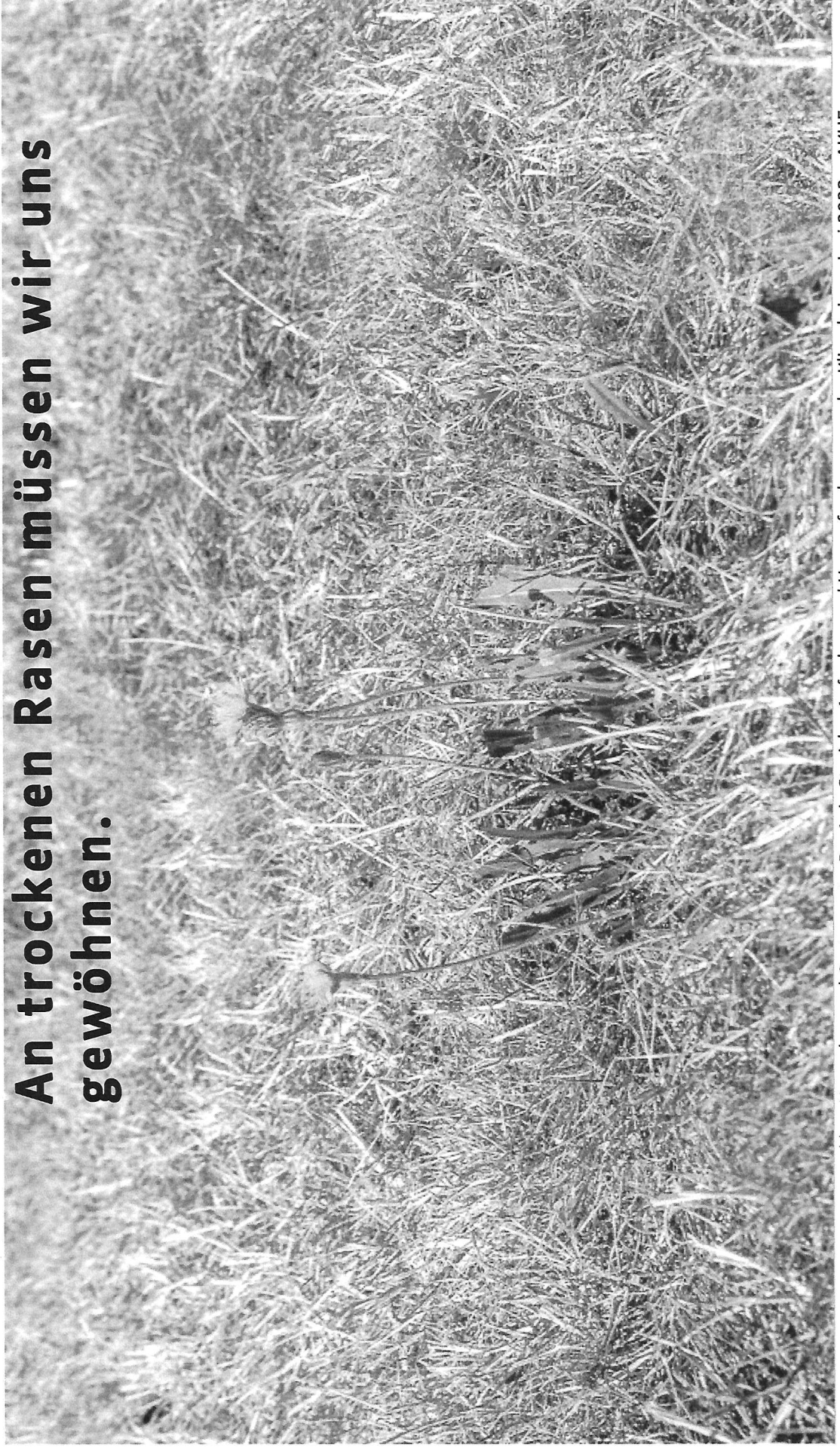
Grün ist doppelt wichtig.



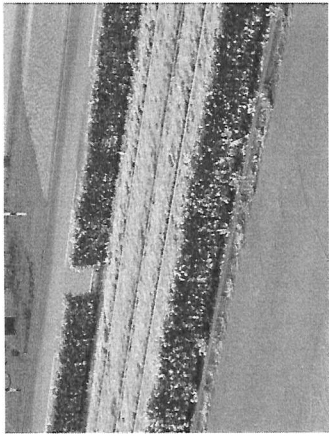
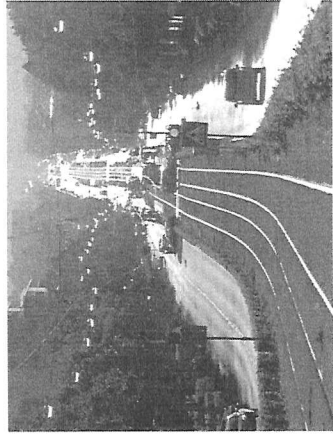
Auswirkungen?



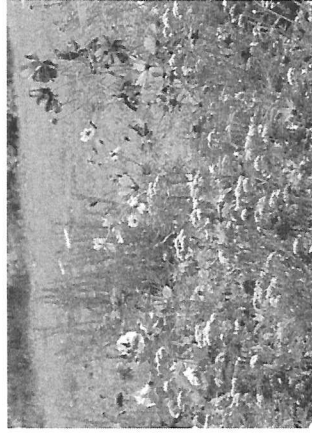
**An trockenen Rasen müssen wir uns
gewöhnen.**

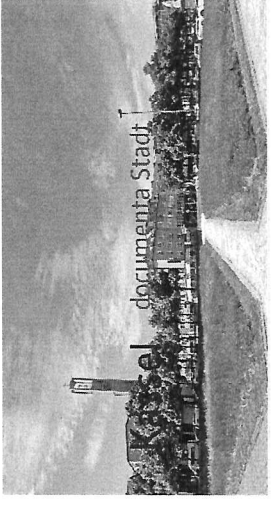


Es sei denn, wir leisten uns anderes...



... oder wir finden cleverere Lösungen.

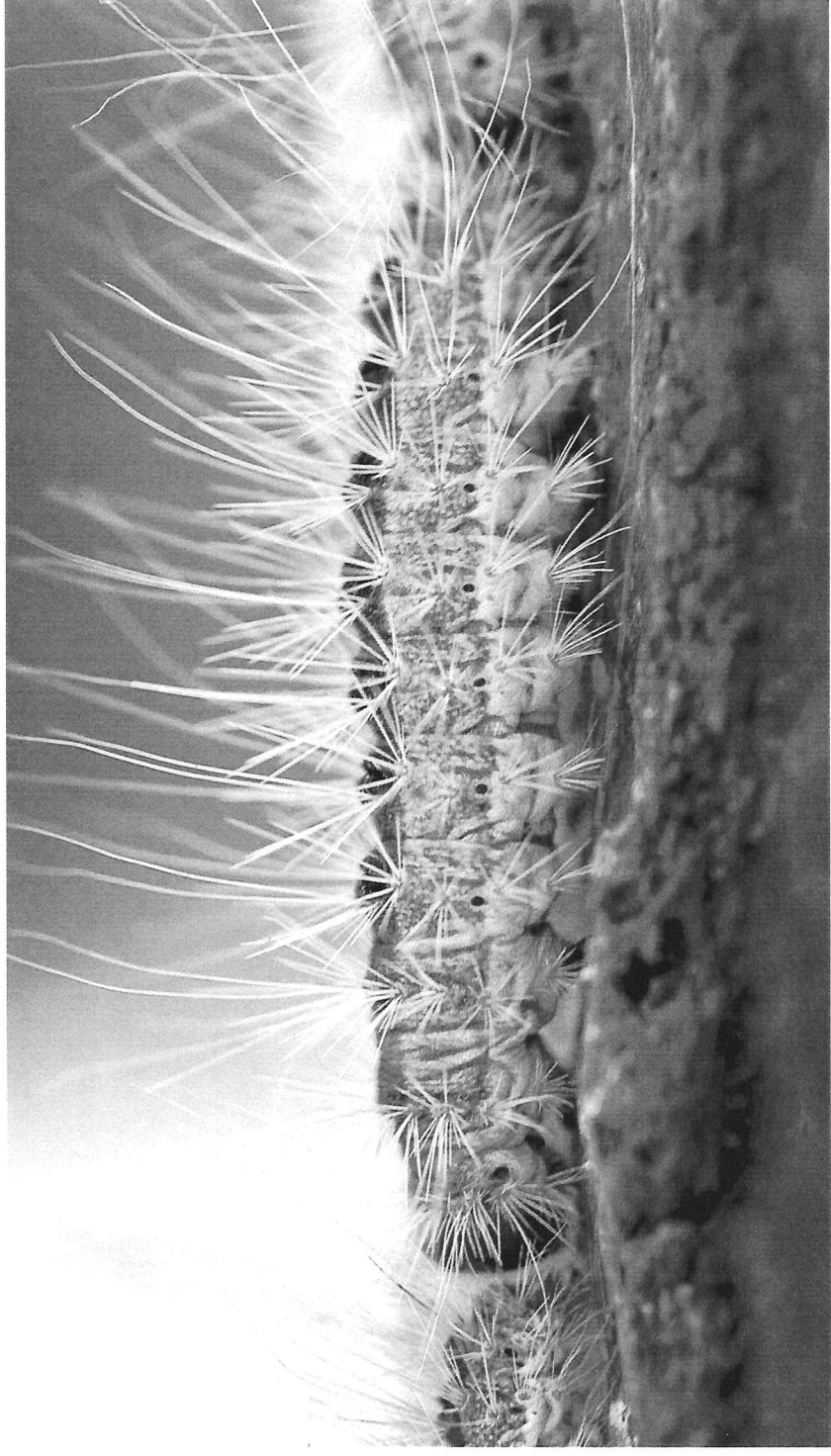
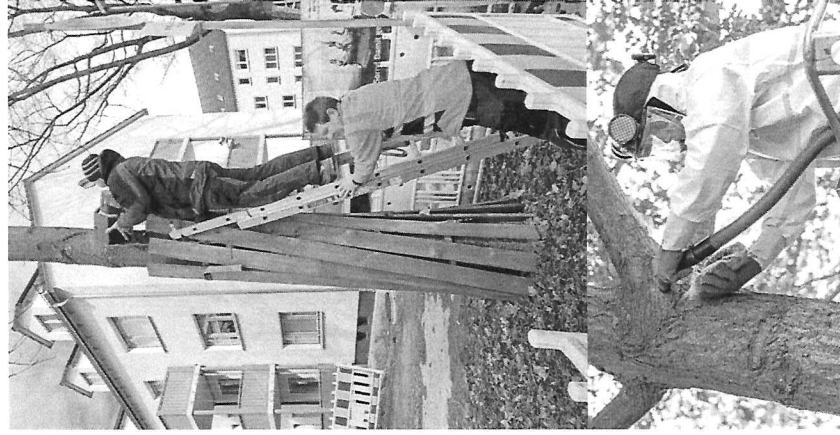




... oder wir finden cleverere Lösungen.



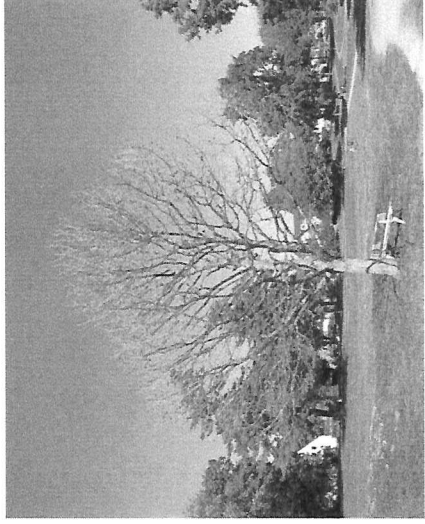
Arten geraten unter Stress! Manche werden mehr...



... Baumkrankheiten nehmen zu...



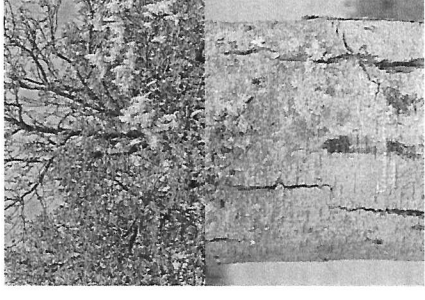
Ahorn:
Rußrindenkrankheit



Baumhasel: Verticillium - Welke (Pilz),
Pseudomonas sowie Xanthomonas
(pflanzenpathogene Bakterien)



Platane:
Massaria - Krankheit



Roskastanie:
Kastanienminiermotte,
Pseudomonas

- Ulmensplintkäfer ♦ Weidenbohrer ♦ Hallimasch ♦ Schwefelporling
- ♦ Sparriger Schüppling ♦ Tropfender Schillerporling ♦ Lackporling
- ♦ Zunderschwamm ♦ ...

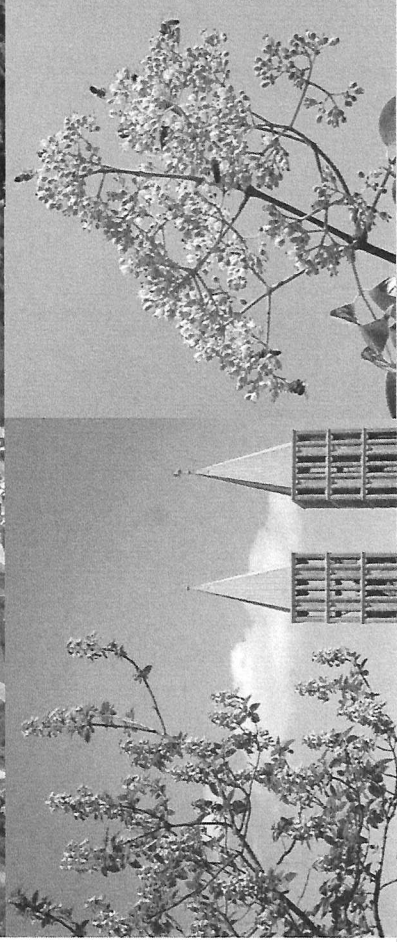
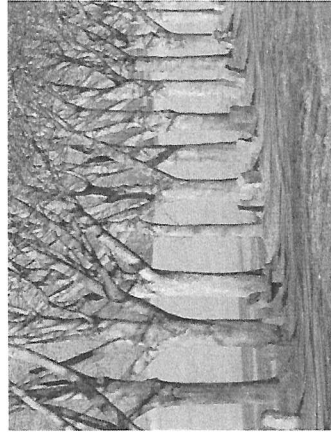
... wie trockenheitsbedingte Baumschäden insgesamt.



Damit gibt es mehr Arbeiten an Bäumen.



Mehr Bäume sollen gepflanzt werden.



Neue Baumarten werden erprobt.

jalk.de/arbetskreise/stadtbaeume/themenuebersicht/straessenbaumliste/galk-straessenbaumliste

Suchen...

Q Login

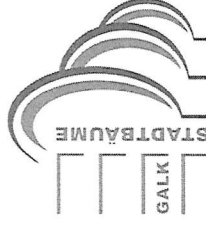
A- A A+



STARTSEITE AKTUELLES ARBEITSKREISE LANDESGRUPPEN TERMINE BRANCHENBUCH

Startseite > Arbeitskreise > Stadtbäume > Themenübersicht > Straßenbaumliste

<i>Carpinus betulus</i> 'Lucas', Säulen-Hainbuche	10-12	-2	gering	noch im Test	schmäler und kompakter als <i>Carpinus betulus</i> 'Frans Fontaine', dadurch auch in engeren Straßenbereichen einzusetzen, dunkelgrünes, festes Laub, im Straßbaumtest 2 seit 20018
<i>Catalpa bignonioides</i> , Trompetenbaum, Amerikanischer Trompetenbaum	8-10 (15)	6-10	mittel	geeignet mit E	rundliche Krone und weit ausladenden Seitenast, arbeitsarm, kein durchgehender Leittrieb, auffallende Blüten, Blätter und Früchte, gebietsweise frostgefährdet, auf Lichtraumprofil achten
<i>Celtis australis</i> , Stüdlicher oder Europäischer Zürgelbaum	10-20	10-15	mittel	geeignet mit E	ausladend, rund, schirmförmige Krone, Stammbildung besser als bei <i>Celtis occidentalis</i> , Wärme liebend und für trockene Standorte geeignet (Weinbaulklima), gebietsweise frostgefährdet
<i>Celtis occidentalis</i> , Abendländischer oder Amerikanischer Zürgelbaum	10-20	10-15	mittel	nicht geeignet	breit ausladend, Äste überhängend, geringe Bodenansforderungen, trockenheitsverträglich, Lichtraumprofil sehr schwer zu erreichen, gebietsweise Verwilderung
<i>Cercis siliquastrum</i> , Gemeiner Judasbaum	4-6	4-6	gering	geeignet mit E	runde, breit ausladende Krone, wärmeliebend (Weinbaulklima), gebietsweises frostgefährdet für trockene Standorte geeignet, auf geraden Leittrieb achten
<i>Cornus mas</i> , Kornelkirsche, Gelber Hartriegel, Herlitzze, Dornitze	5-6 (8)	3-5	mittel	geeignet mit E	kleinkronige, sehr zeitig blühende Bäume, für enge Straßenräume und Kübelpflanzung geeignet, Stämme mit abblätternder Borke, anspruchslos, nicht frostempfindlich, stadtklimatauglich, Fruchtfall beachten, Lichtraumprofil beachten, für Straßbaumtest 2 vorgesehen
<i>Corylus colurna</i> , Baumhasel, Türkische Hasel	15-18 (23)	8-12 (16)	gering	geeignet mit E	regelmäßiges, breit-kegelförmige Krone, anspruchslos, Stadtklimatauglich, in manchen Jahren starker Fruchtfall
<i>Crataegus crus-galli</i> , syn. <i>C. prunifolia</i> 'Splendens', C. persimilis 'Splendens', Hahnendorn, Pflaumenblättriger Weißdorn	5-7 (9)	5-7 (9)	mittel	geeignet mit E	breit-runde Krone, besonders lange Dornen, frosthart, windfest, Lichtraumprofil beachten, für Kübel und Container geeignet
<i>Crataegus laevigata</i> , 'Paul's Scarlet'	4-6 (8)	4-6 (8)	mittel	geeignet	regelmäßiges, breit-kegelförmige Krone, gefüllt blühend, Stadtklimatauglich



MENÜ

Bewertungskriterien

Erläuterungen

Rückblick

ZUR



Im Zweifelsfall nachts.

