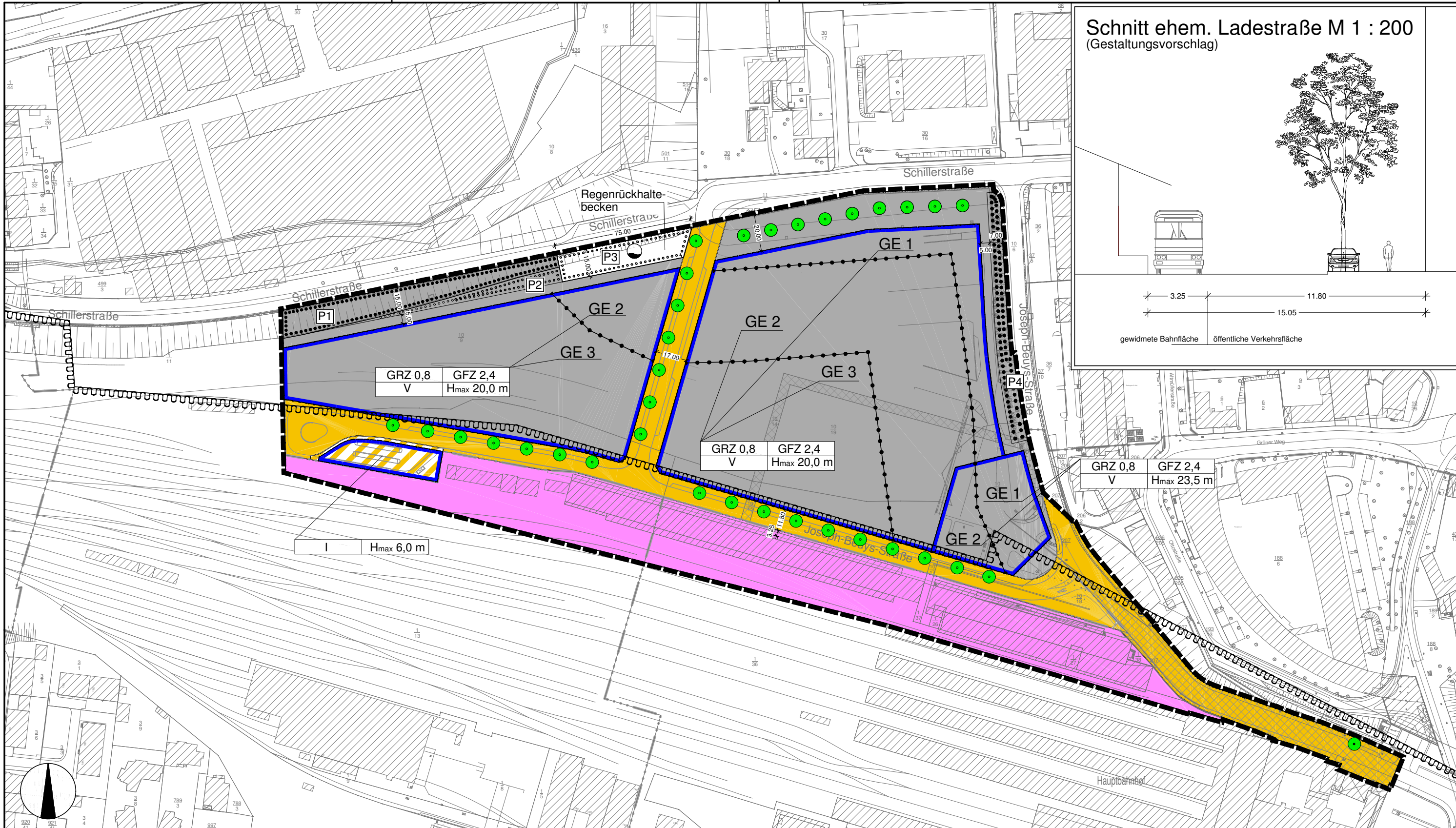
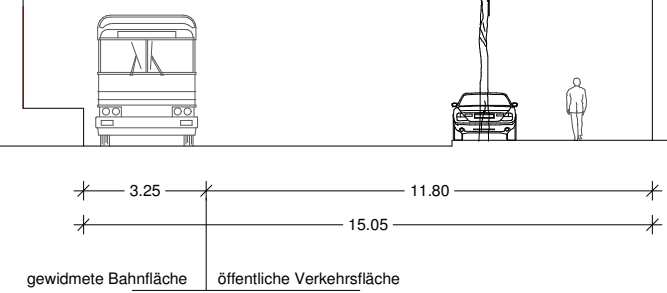
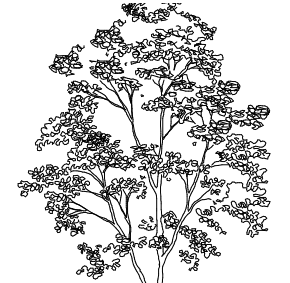


# Schnitt ehem. Ladestraße M 1 : 200 (Gestaltungsvorschlag)



## Legende

<p><b>Art der baulichen Nutzung (§ 1 BauNVO)</b></p> <p> Gewerbegebiet (§ 8 BauNVO)</p>	<p><b>Baugrenzen (§ 23 BauNVO)</b></p> <p> Baugrenze</p>	<p><b>Pflanzflächen (§ 9 Abs. 1 Nr. 25 BauGB)</b></p> <p> Flächen zum Anpflanzen von Bäumen, Sträuchern und sonstigen Bepflanzungen</p> <p> Flächen zum Erhalt von Bäumen, Sträuchern und sonstigen Bepflanzungen</p> <p> Kennzeichnung der Pflanzfläche</p> <p> Anpflanzen von Bäumen</p> <p> Erhalt von Bäumen</p>	<p><b>Nachrichtliche Übernahmen (§ 9 Abs. 6 BauGB)</b></p> <p> Bahnanlagen</p> <p> Heilquellenschutzgebiet</p> <p><b>Bedingte Festsetzung (§ 9 Abs. 2 Nr. 2 BauGB)</b></p> <p> Fläche mit aufschiebend bedingter Nutzung</p>	<p><b>Sonstige Planzeichen</b></p> <p> Grenze des räumlichen Geltungsbereichs des Bebauungsplans</p> <p> Abgrenzung unterschiedlicher Nutzungen</p>	<p><b>Kartengrundlage</b> Gemarkung Kassel, Flur 12, 48, 50 Stadtgrundkarte Kassel Stadt Kassel - Vermessung und Geoinformation - Stand: Mai 2015</p>
<p><b>Maß der baulichen Nutzung (§§ 16 - 20 BauNVO)</b></p> <p>GRZ Grundflächenzahl als Höchstzahl</p> <p>GFZ Geschossflächenzahl als Höchstzahl</p> <p>III Geschosszahl</p> <p>Hmax. maximale Gebäudehöhe in Meter</p>	<p><b>Verkehrsflächen (§ 9 Abs. 1 Nr. 11 BauGB)</b></p> <p> Straßenverkehrsfläche (Die Aufteilung innerhalb der Straßenverkehrsfläche hat keinen Festsetzungscharakter)</p> <p> Verkehrsfläche besonderer Zweckbestimmung: ÖPNV-Abstellanlagen (Die Aufteilung innerhalb der Verkehrsfläche hat keinen Festsetzungscharakter)</p> <p><b>Flächen für Versorgungsanlagen (§ 9 Abs. 1 Nr. 14 BauGB)</b></p> <p> Regenrückhaltebecken</p>				

