

LIDL LEBENSMITTELMARKT FRANKFURTER STRASSE, KASSEL

Esther Pavel, Montevedistraße 21, 34131 Kassel

ENTWURF STAND FEBRUAR 2019

Glinicke Bauabteilung, Königstor 61, 34119 Kassel

**"Vorhaben- und Erschließungsplan
Lidl Lebensmittelmarkt Frankfurter Straße"**

Datum: 22.02.2019

Vorhabenträger:
Esther Pavel
Monteverdistr. 21
34131 Kassel

Verfasser:
Glinicke Dienstleistungs GmbH
- Bauabteilung -
Königstor 61
34119 Kassel

Entwicklungskonzept
"Lidl Frankfurter Straße Kassel"

Der im Bestand bestehende Lidl Lebensmittelmarkt an der Frankfurter Straße 213/215 in Kassel soll erweitert werden. Hierfür wird ein vorhabenbezogener Bebauungsplan entwickelt. Die Realisierung der Erweiterung des Lebensmittelmarktes sowie die Umplanung der Parkplatzanlage ist mit einem Abbruch des auf dem Grundstück bestehenden Wohnhauses (Leerstand) verbunden.

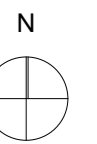
Auf dem Plangebiet befindet sich in nord-westlicher Richtung direkt an der Frankfurter Straße ein drei-geschossiges Wohnhaus (Hausnummer 213) mit Walmdach. Rückwärtig davon in süd-östlicher Richtung befindet sich der Lebensmittelmarkt mit einer Verkaufsfläche von ca. 800 m², welcher sich in das Erdgeschoss des Wohnhauses erstreckt. Mit einem Abstand von ca. 11,00 m befindet sich derzeit im süd-östlichen Bereich des Grundstückes ein 1-geschossige Wohnhaus mit eigenem Gartenanteil. Erschlossen werden die Gebäude von der Frankfurter Straße mit einer nahezu mittig auf dem Grundstück gelegene Zufahrtsstraße. Entlang der Zufahrtsstraße auf der nord-östlichen Seite befindet sich die notwendige Stellplatzanlage mit insgesamt 85 Stellplätzen.

Die Planung sieht vor die Verkaufsfläche des Lebensmittelmarktes von ca. 800 m² auf zukünftige max. 1265 m² zu erhöhen. Dies geschieht durch die Erweiterung eines 1-geschossigen Baukörpers in süd-östlicher Richtung, wodurch das bestehende Wohnhaus im hinteren Grundstücksbereich zurückgebaut werden muss. Es wird ein neues Pultdach auf eben genannter Erweiterung sowie eine umlaufende Attikablende gemäß LIDL - CI realisiert.


Die Zuwegung des Grundstückes bleibt erhalten, lediglich die Anlieferung wird um die Breite der Erweiterung in süd-östlicher Richtung versetzt.

Die Stellplatzanlage wird gemäß der neuen Planung im rückwärtigen Teil angepasst und umfasst nach Fertigstellung 76 Stellplätze.

Für das 3-geschossige Wohnhaus an der Frankfurter Straße sind keine Veränderungen geplant.

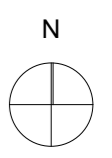





 Baum, Baumschutzsatzung
 Baum, Bestand

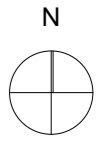


RANDEINFASSUNG

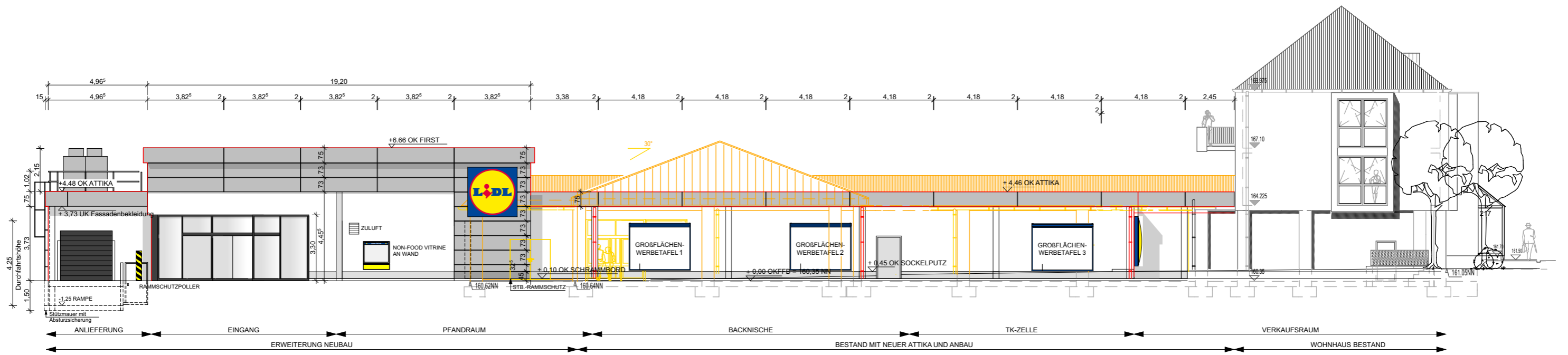




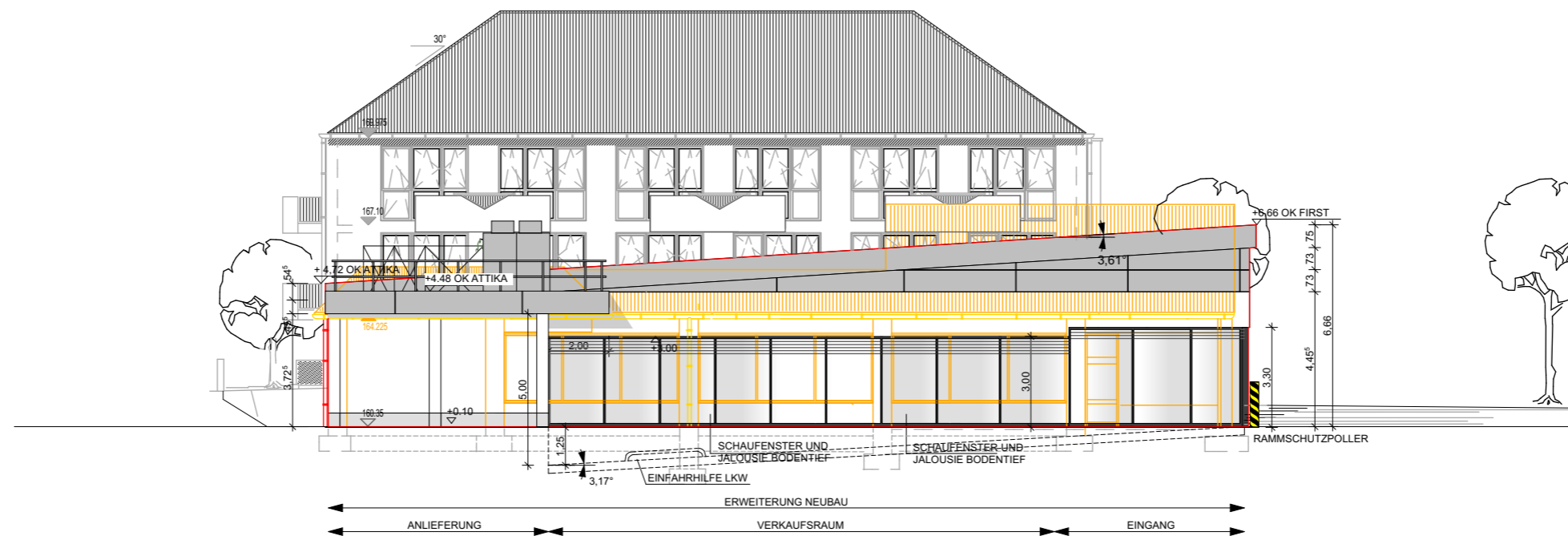
 Baum, Baumschutzsatzung
 Baum, Bestand



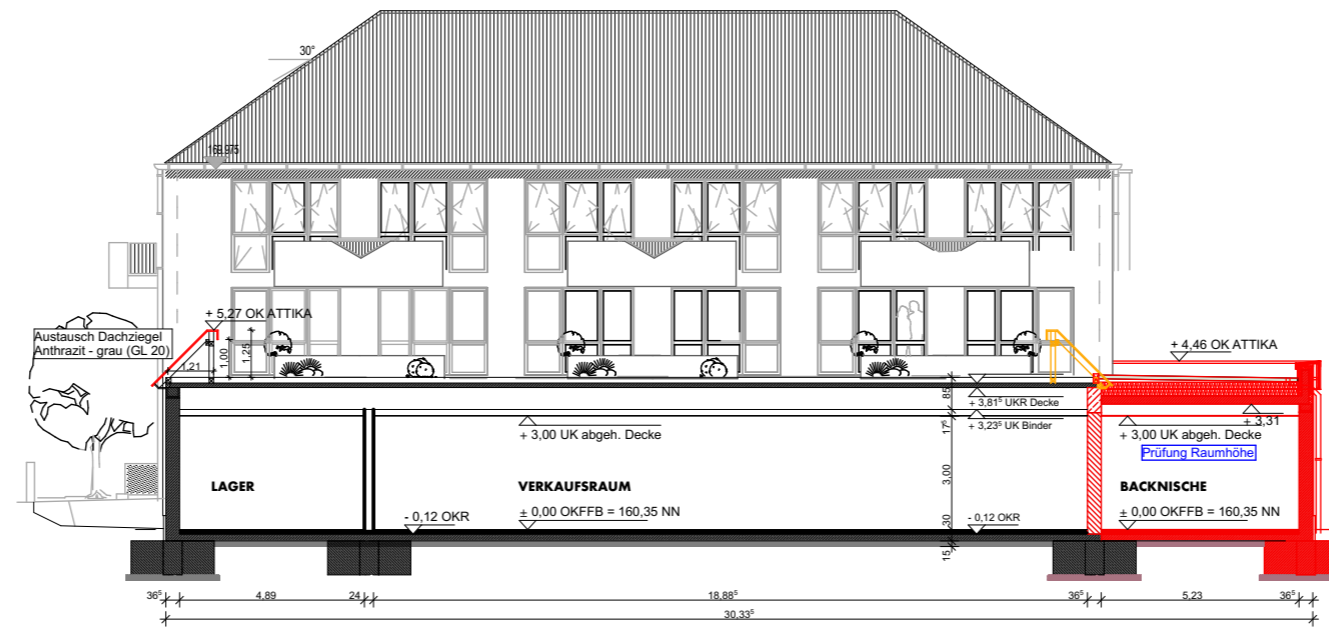
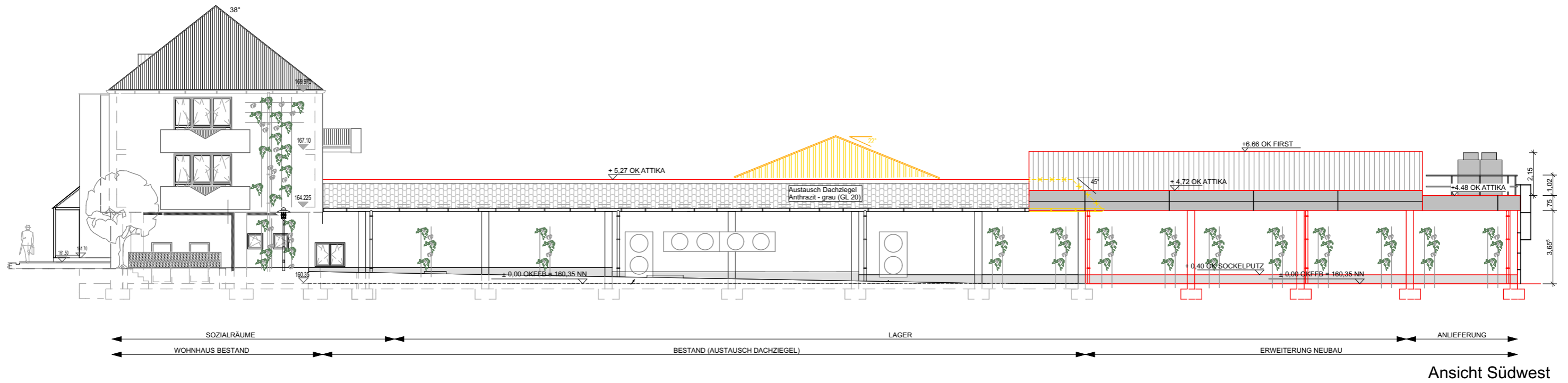
Lageplan Neubau | Vorhaben- und Erschließungsplan
 Maßstab 1:500

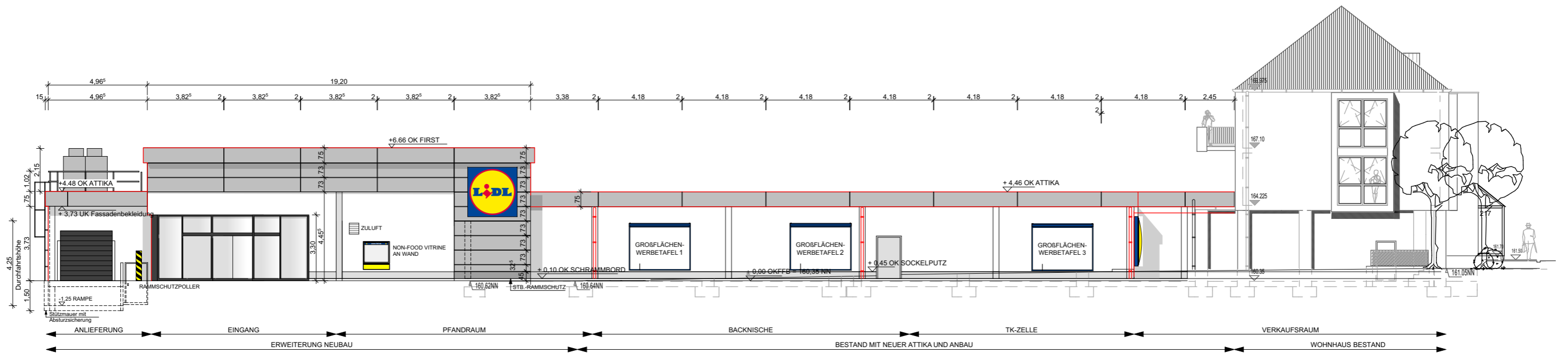


Ansicht Nordost

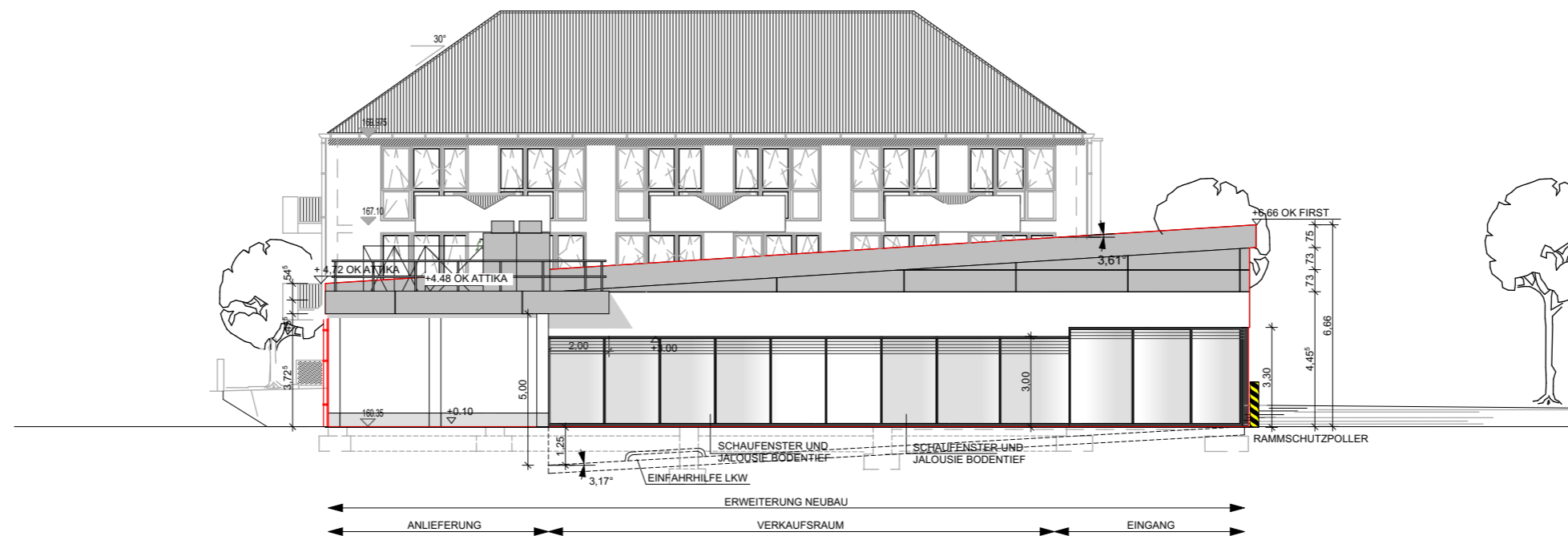


Ansicht Südost



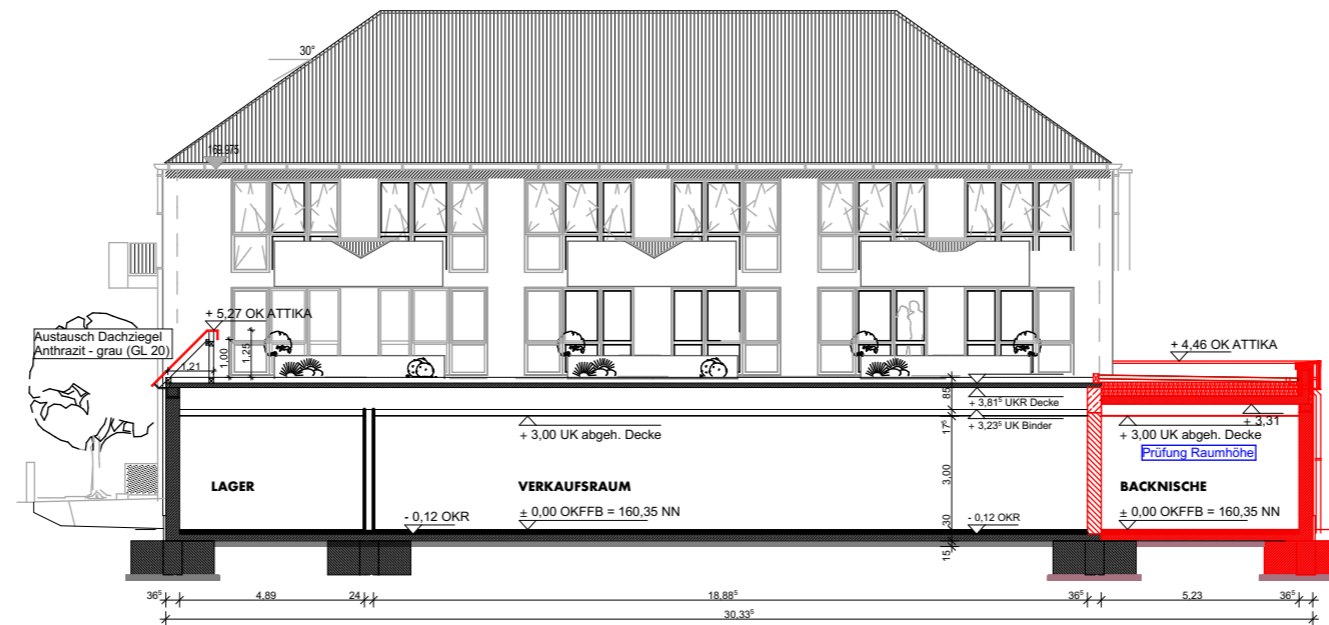
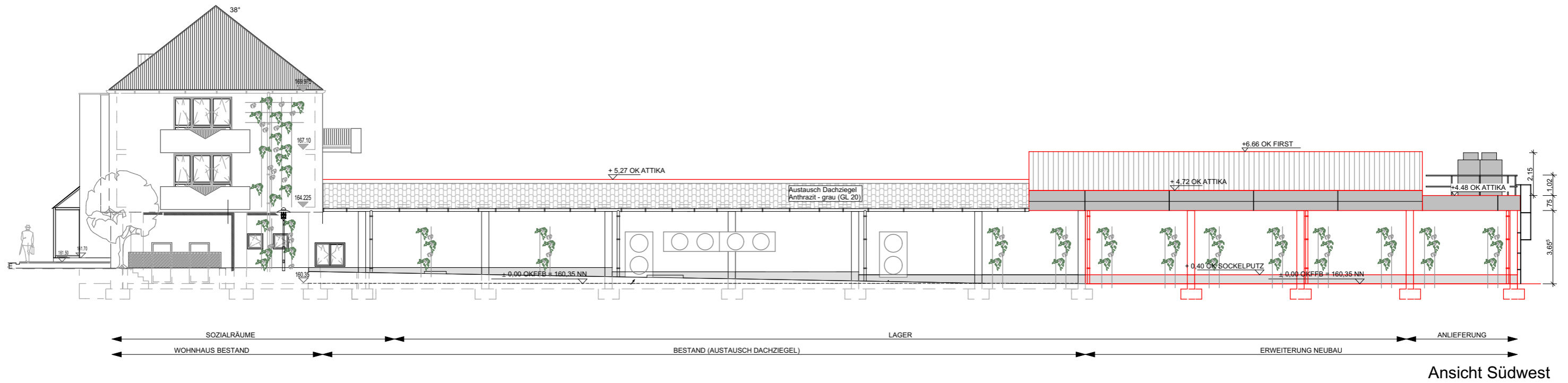


Ansicht Nordost



Ansicht Südost

Ansichten Neubau
Maßstab 1:200



Ansicht/Schnitt Neubau
Maßstab 1:200