

Naturnahere Umgestaltung von Fließgewässern in Kassel Zeitraum 2000 - 2020



EU-WRRL:

- alle Oberflächenwasserkörper sind in einen guten Zustand zu versetzen
- Ersatz von Sohl- und Uferbefestigung durch natürliche Elemente
- Aufweitungen von Gewässerbereichen
- Einbau von Wanderhilfen
- Schaffen von Biotopen
- Vernässung von Uferandbereichen
- Abbruch von Sohlabstürzen und Umwandlung in rauhe Riegelrampen

Hessisches Wassergesetz:

- Natürliche Gewässer, die sich nicht in einem natürlichen oder naturnahen Zustand befinden, sind wieder in einen naturnahen Zustand zurückzuführen.

LOKALE AGENDA 21 von 2003:

- Die biologische Durchgängigkeit von Oberflächengewässern soll durch geeignete Renaturierungsmaßnahmen erreicht werden.



Umgesetzte Maßnahmen:

KASSEL WASSER

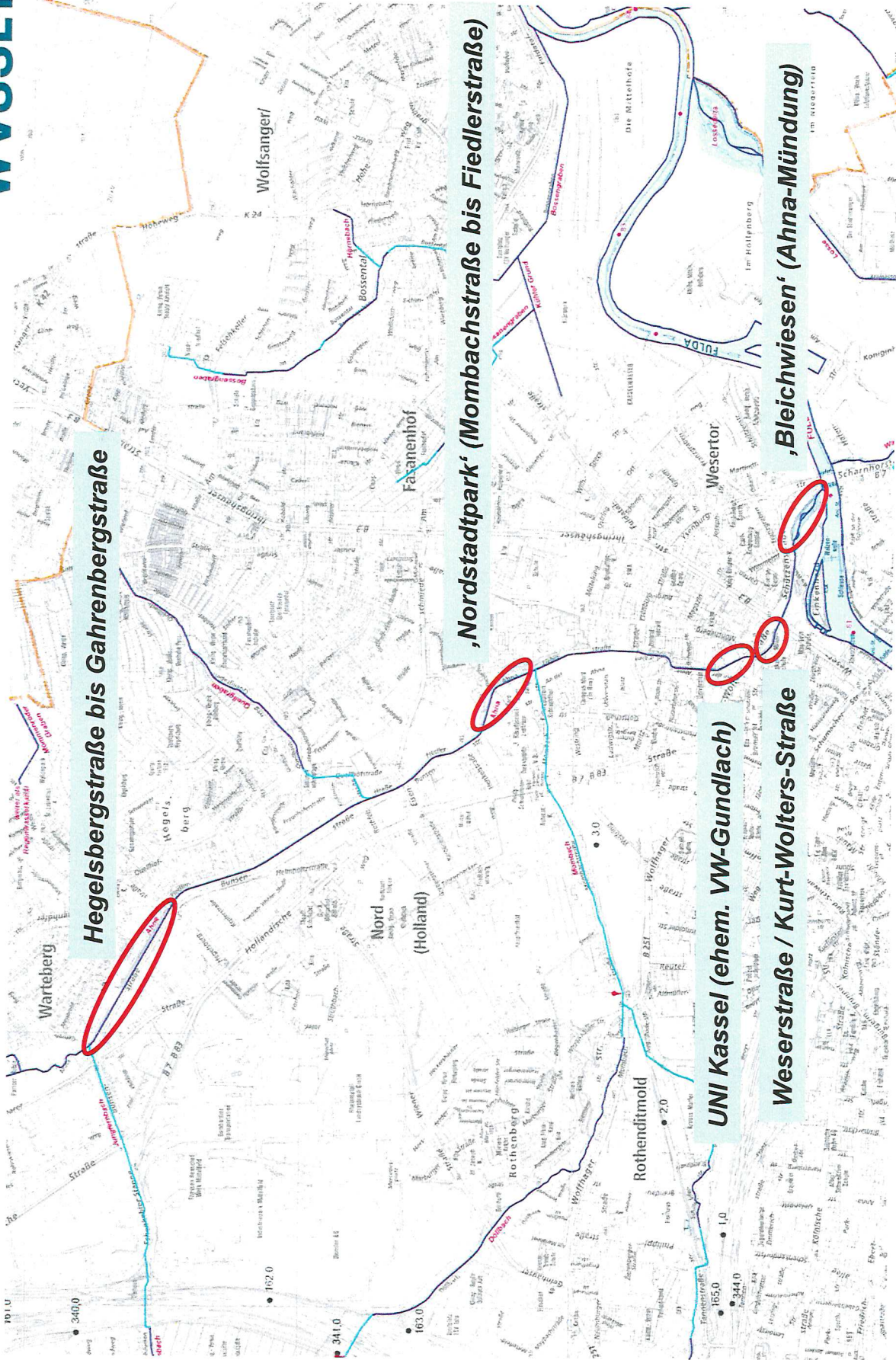
| Gewässer | Jahr | Bereich |
|---------------------|---------------|---|
| AHNA | 2003 | Weserstraße / Kurt-Wolter-Straße |
| | bis | ‚Nordstadtpark‘ (Mombachstraße bis Fiedlerstraße) |
| | 2004 | Hegelsbergstraße bis Gahrenbergstraße |
| DIEDICHSBORN | 2010 | UNI Kassel (ehem. VW-Gundlach) |
| | 2012 | ‚Bleichwiesen‘ (Ahna-Mündung) |
| DÖLLBACH | 2002 bis 2003 | Am Hohen Rod |
| | 2007 | Siemensstraße bis Vellmarer Straße |
| DÖNCHEBACH | 2006 | Alfred-Delp-Straße |
| | 2019 | Heinrich-Plett-Straße bis Korbacher Straße |
| | 2006 | Heerstraße |
| DRUSEL | 2011 | Stockwiesen |
| | 2019 | Regentenstraße bis Bremelbachstraße |
| | 2020 | Stockwiesen bis Hugo-Preuß-Straße |
| Eselgraben | 2012 | Wartekuppe bis Dittershäuser Straße |

Umgesetzte Maßnahmen:

| Gewässer | Jahr | Bereich |
|-----------------------------|---------------|--|
| ESELSGRABEN | 2013 | Dennhäuser Straße bis Wartekuppe |
| | 2015 | Zum Feldlager bis Steinstückerweg |
| GEILEBACH | 2016 bis 2018 | Am Stockweg Im Baumhof |
| HEISEBACH | 2000 | Brandgasse bis Kronenackerstraße |
| | 2003 bis 2004 | Kronenackerstraße |
| | 2005 bis 2006 | „Losse-Delta“ (Mündungsbereich Fulda) |
| LOSSE | 2004 | Am Lossewerk bis oberhalb Lohmühlenweg |
| | 2002 bis 2003 | Oberhalb Lohmühlenweg bis BAB A7 |
| RIEDWIESENBACH | 2003 bis 2004 | Riedwiesen 6 |
| | 2003 | Am Juliusstein |
| SCHÖNFELDER BACH | 2013 | Park Schönfeld |
| | 2015 | Damaschkestraße |
| WAHLEBACH | 2005 | Mündung bis Stadtgrenze |

AHNA - Lageplan

KASSEL WASSER

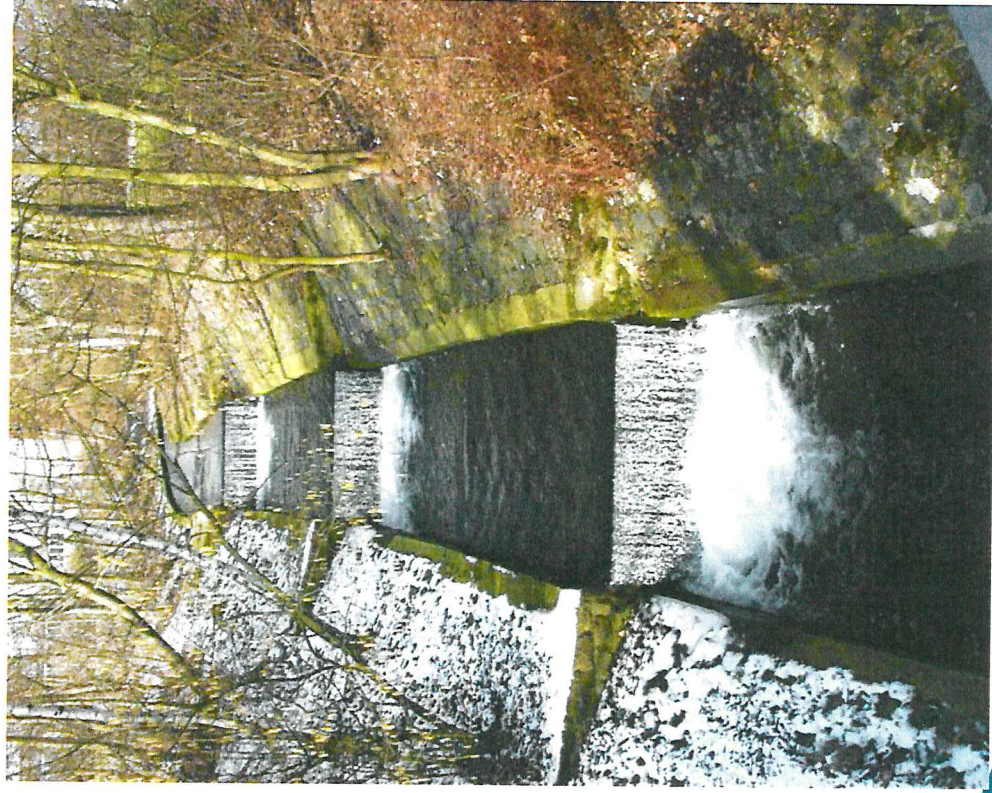


AHNA

KASSEL
WASSER

Weserstraße / Kurt-Wolters-Straße

vorher:



nachher:

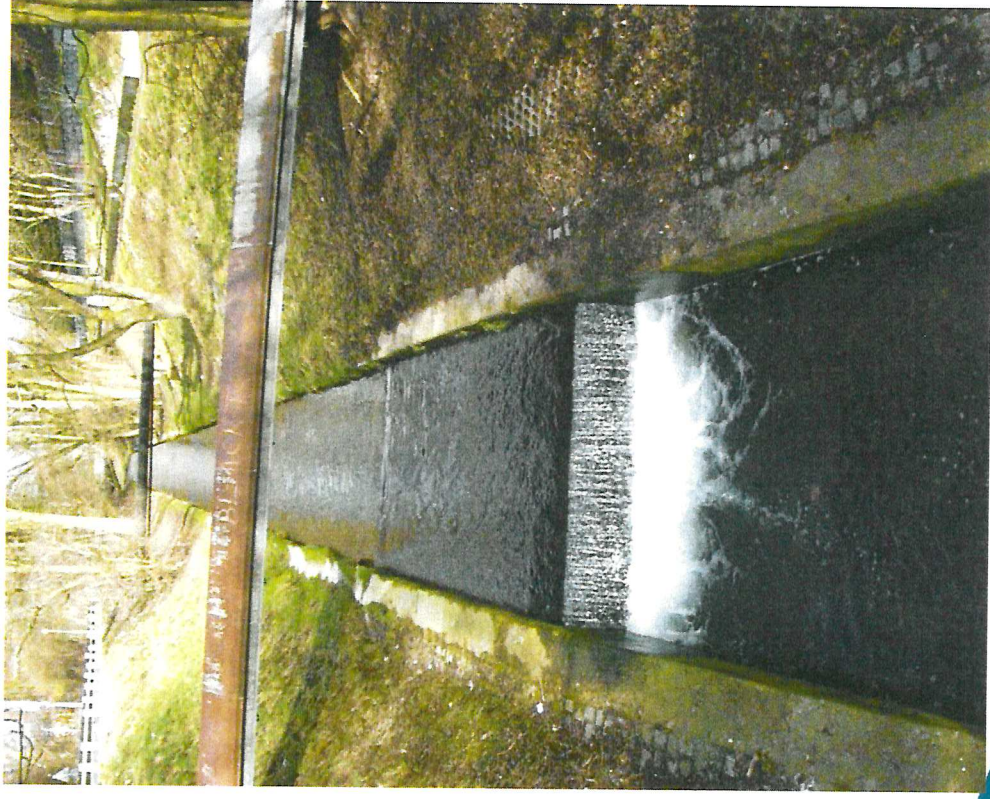


AHNA

KASSEL
WASSER

‘Nordstadtpark‘ (Mombachstraße bis Fiedlerstraße)

vorher:



nachher:

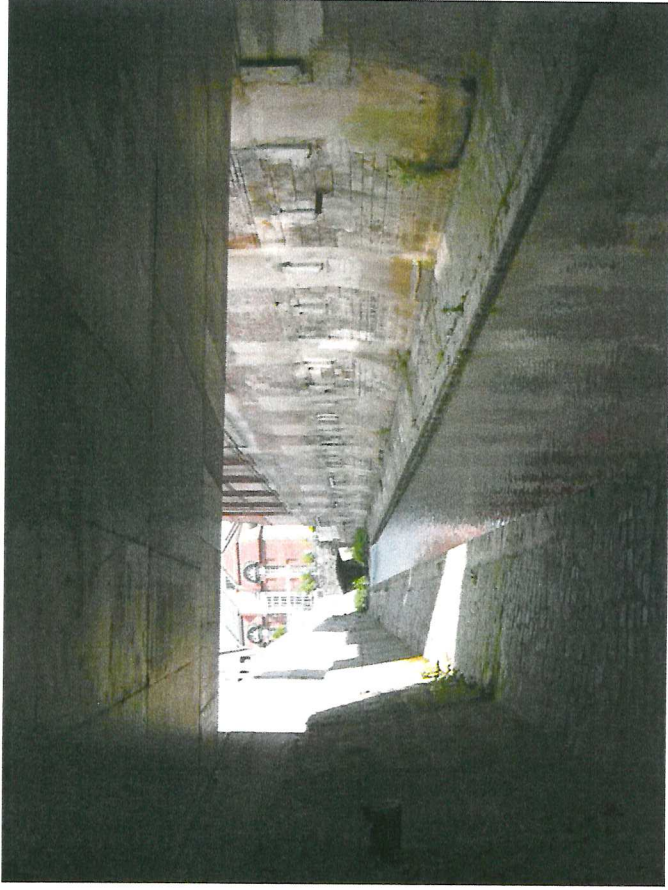


AHNA

KASSEL
WASSER

UNI Kassel (ehem. VW-Gundlach)

vorher:



nachher:

