

# Versiegelte Flächen und Bodenschutz in Kassel



## Versiegelte Flächen in Kassel

Versiegelungen durch

- Gebäude
- Straßen
- Wege
- Plätze



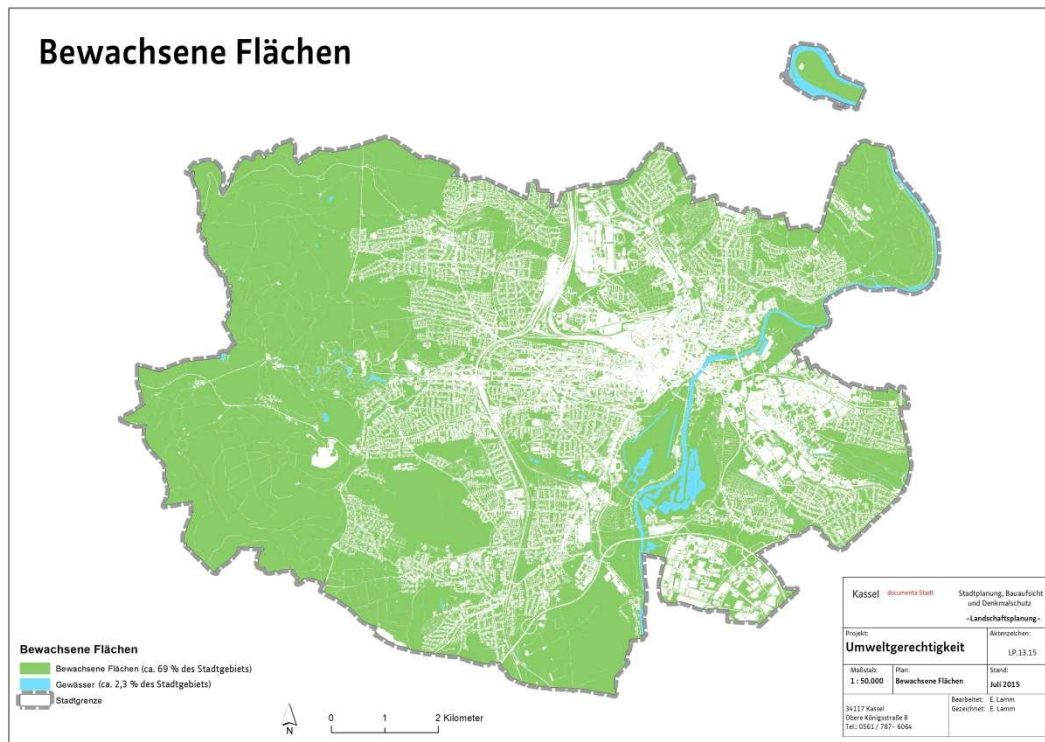
Foto: Stadt Kassel, Umwelt- und Gartenamt

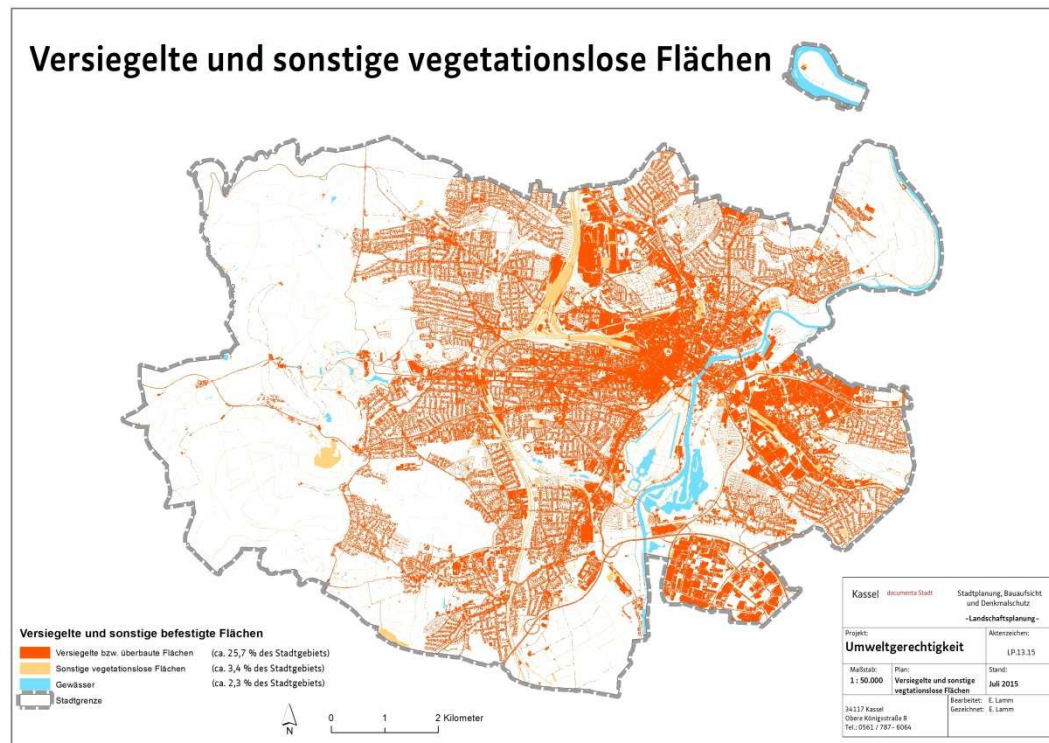
## Versiegelte und unversiegelte Flächen in den Stadtteilen:

(Quelle: Amt für Vermessung und Geoinformation, 2016)

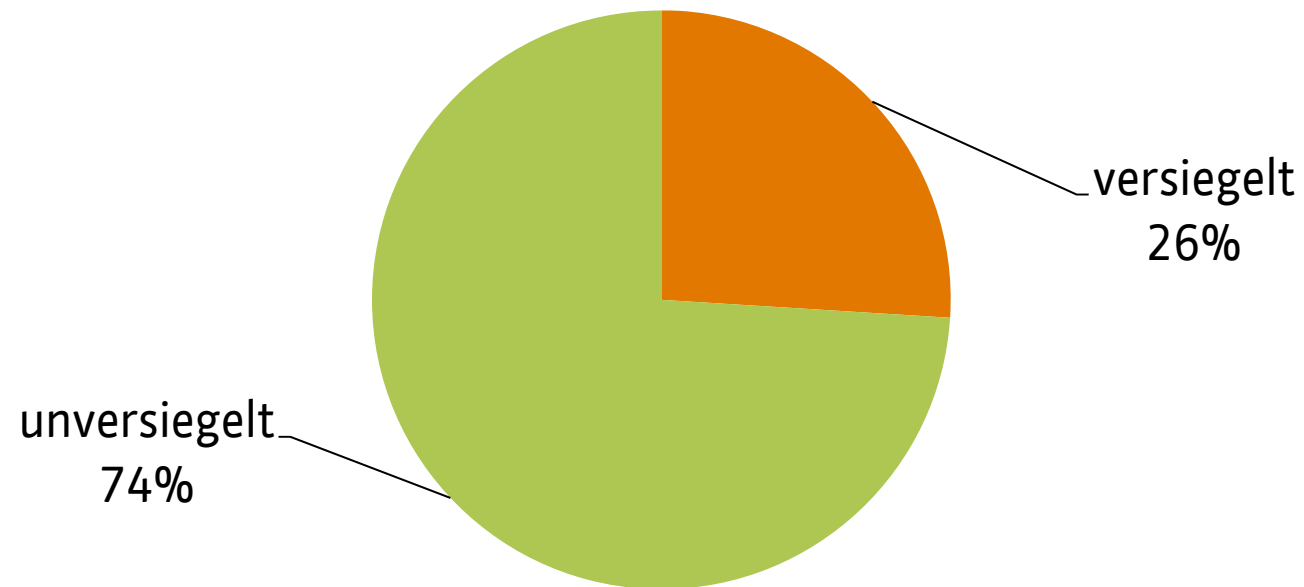
Stadtteil	Stadtteilname	versiegelt Prozent (%)	unversiegelt Prozent (%)
1	Mitte	74%	26%
2	Südstadt	26%	74%
3	Vorderer Westen	60%	40%
4	Wehlheiden	47%	53%
5	Bad Wilhelmshöhe	14%	86%
6	Brasselsberg	8%	92%
7	Süsterfeld/Helleböhn	29%	71%
8	Harleshausen	13%	87%
9	Kirchditmold	30%	70%
10	Rothenditmold	52%	48%
11	Nord-Holland	51%	49%

Stadtteil	Stadtteilname	versiegelt Prozent (%)	unversiegelt Prozent (%)
12	Philippinenhof/Warteberg	34%	66%
13	Fasanenhof	40%	60%
14	Wesertor	54%	46%
15	Wolfsanger/Hasenhecke	12%	88%
16	Bettenhausen	49%	51%
17	Forstfeld	40%	60%
18	Waldau	35%	65%
19	Niederzwehren	23%	77%
20	Oberzwehren	31%	69%
21	Nordshausen	17%	83%
22	Jungfernkopf	29%	71%
23	Unterneustadt	32%	68%
25	Dönchellandschaft (ortsbezirkfrei)	1%	99%
<b>Summe</b>		<b>26%</b>	<b>74%</b>

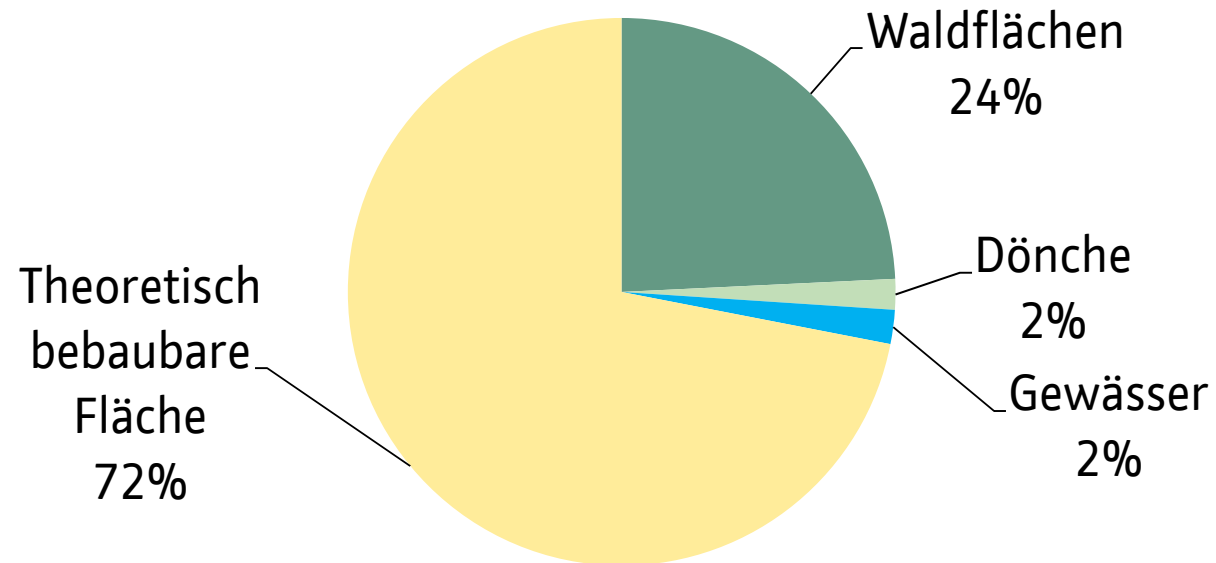




## Versiegelungsgrad des gesamten Stadtgebietes

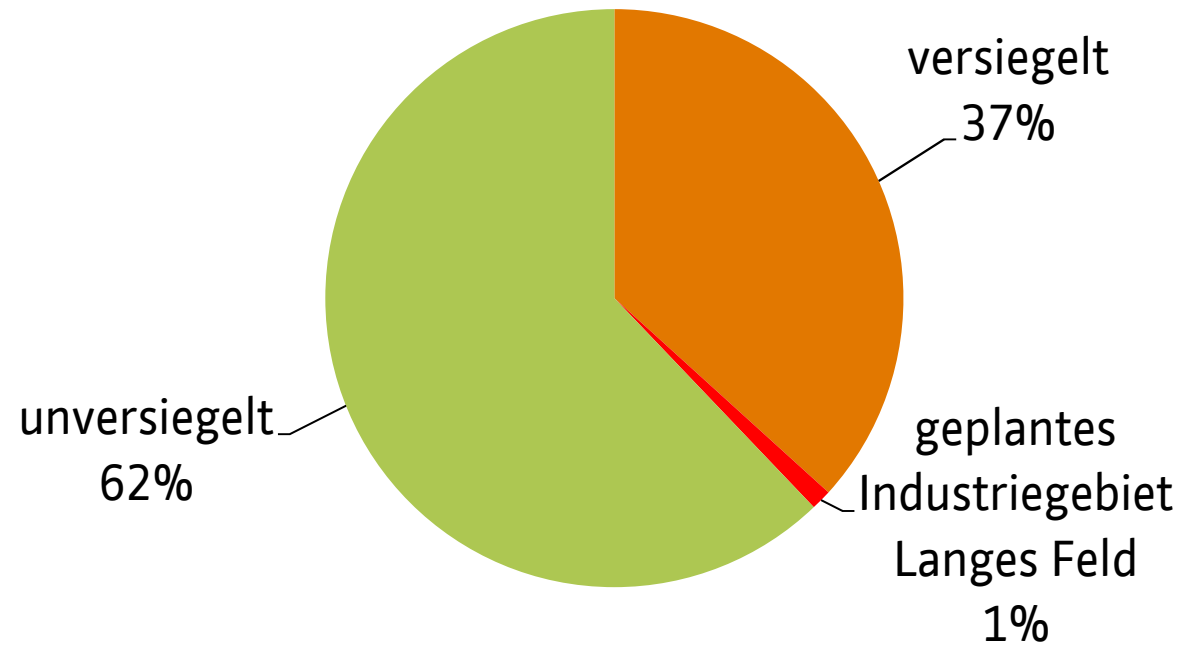


## Flächenaufteilung Stadt Kassel





## Versiegelung der theoretisch bebaubaren Fläche



## Versiegelt werden:

- landwirtschaftlich genutzte Flächen
- Grünflächen

## Verloren gehen:

- Wertvolle Bodenfunktionen



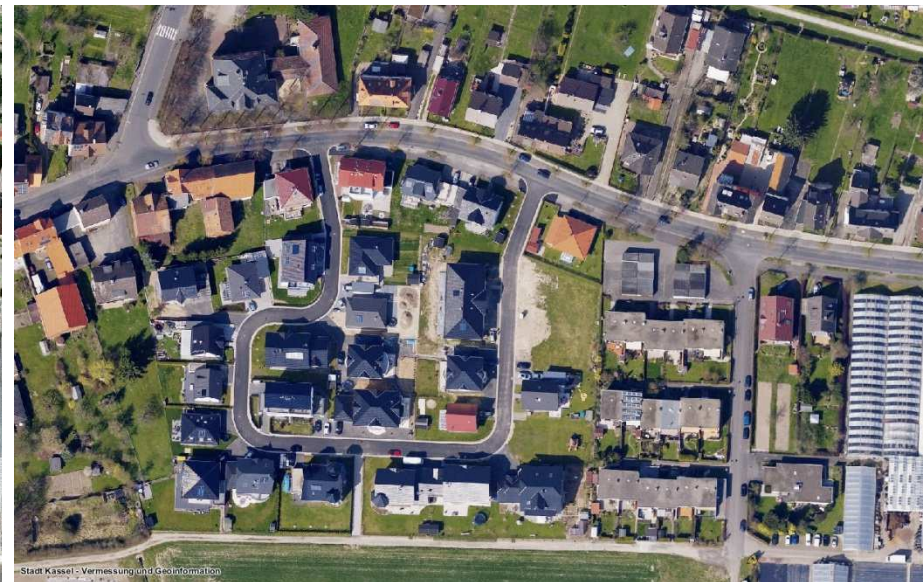
Langes Feld

## Neubaugebiet Kasseler Straße / Feldbachring

2005



2015



(Antwort zu 4)

# Ausgleichsmaßnahmen für Versiegelung von Neubaugebieten im Rahmen von Bebauungsplanverfahren



Ermittlung des  
Kompensationsbedarfs  
mithilfe der  
Kompensations-  
verordnung  
(Biotopwertverfahren)

Beispiel „Langes Feld“

(Antwort zu 5)

Kassel documenta Stadt

## Bodenschutz in Kassel

- **nachsorgender Bodenschutz:**
  - ✓ Sanierung von Gewässer- und Bodenverunreinigungen bei Schadensfällen
  - ✓ Grundwasseruntersuchungsprogramme (950 Grundwassermessstellen)



Fotos: Stadt Kassel, Umwelt- und Gartenamt



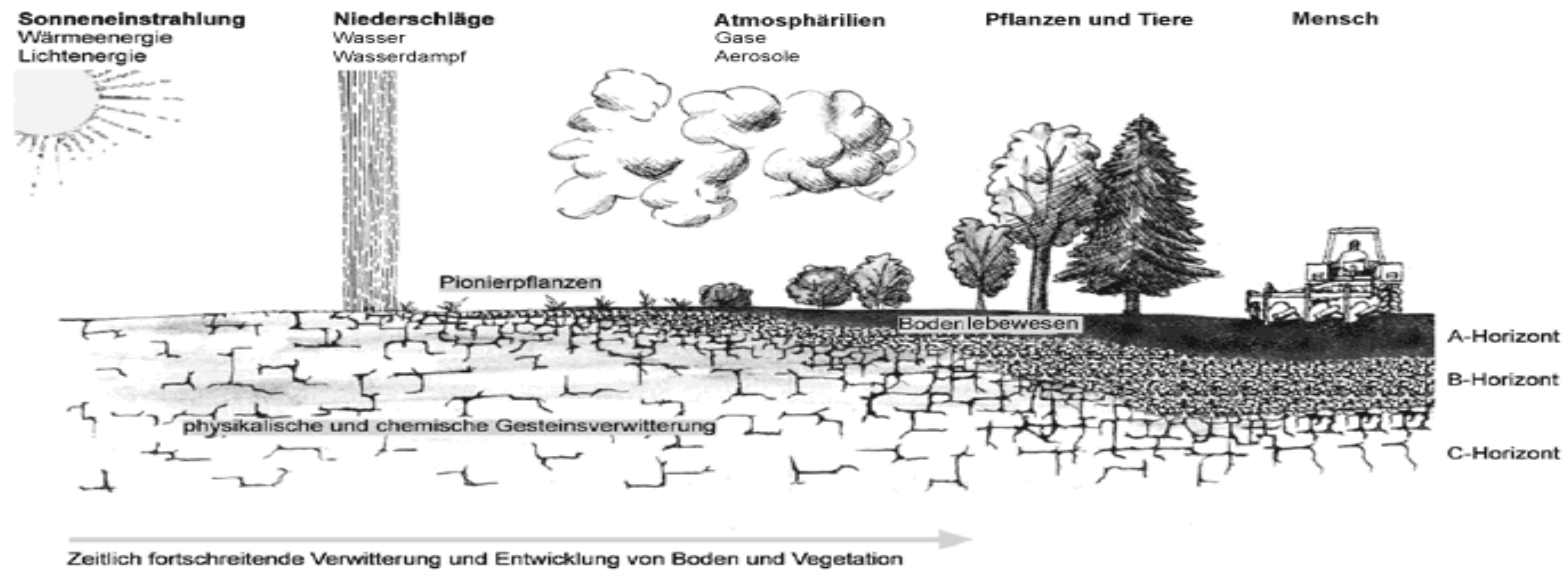
## Bodenschutz in Kassel

- **vorsorgender Bodenschutz**

Derzeit wird ein Konzept zum Aufbau eines städtischen Flächenmanagements erarbeitet.

Ziel: nicht oder mindergenutzte Flächen im Bestand zu erfassen und zu entwickeln

# Bodenbildung



- Bodenbildung ist langandauernder Prozess!
- Die Neubildung von 1 cm Boden benötigt 250 Jahre!
- Zerstörter Boden ist für Generationen verloren!

## Boden als unentbehrliche Lebensgrundlage

- ist nicht erneuerbar
- steht nur begrenzt zur Verfügung



Vorsorgenden Bodenschutz intensivieren



Forderung des Hessischen Rechnungshofes vom  
10. Juni 2015



## Vorsorgender Bodenschutz muss beinhalten:

- Erfassung von besonders schützenswerten Böden
- Kontingentierung des Boden- /Flächenverbrauchs
- Programm zur Entsiegelung von Böden
- Bodenschutzmaßnahmen auf Baustellen
- Etablierung des vorsorgenden Bodenschutzes bei Planungsprozessen



Vorsorgender Bodenschutz braucht  
ein konkretes Handlungskonzept!

# Bodenschutzkonzept Kassel

# Bodenschutzkonzept

- *Verbindliche Vorgaben zum Schutz des Bodens*
- *Verankerung des Bodenschutzes in städtische Planungsprozesse*
- *Erhöhung der Bedeutung des Bodenschutzes im öffentlichen Bewusstsein*



Foto: Stadt Kassel, Umwelt- und Gartenamt