



# RAD ENTSCHEID

---

**Ausschuss für Stadtentwicklung,  
Mobilität und Verkehr**

**12. Dezember 2018**

# Typischer Blick auf Kassels Straßen



# Auswirkungen des ineffizienten Verkehrs auf Kassel

- Flächenverbrauch
- Straßenunterhalt
- Schadstoffausstoß
- Lärmemissionen



# Ein Vergleich - z.B. Flächenverbrauch



Quelle: <http://sustainablebalance.ca>

**Mobilität mit dem Rad ist ein zentraler  
Baustein zur Bewältigung städtischer  
Verkehrsprobleme**

# Die aktuelle Situation in Kassel



- Radverkehrsführung nicht einheitlich und nicht kontinuierlich
- Fehlende Lückenschlüsse
- Radverkehrsanlagen nicht mehr auf aktuellem Stand
- "Radweg frei"-Nutzung sorgt für Unfallgefahr zwischen Fußgängern und Radfahrern

**Gefahrenpotential durch die aktuelle Infrastruktur**

# Die aktuelle Situation in Kassel



- Radfahrende werden häufig nicht als gleichberechtigte Verkehrsteilnehmer wahrgenommen
- Konflikte zwischen Rad- und Autofahrern
- Unwissen über StVO

**Gefahrenpotential durch die Fehlnutzung aller Verkehrsteilnehmer**



# Unsere Ziele

**komfortabel**  
**schnell**  
**sicher**

**mit dem Rad**  
**und**  
**zu Fuß**



**Förderung der Mobilität zu Fuß und mit  
dem Rad zur Steigerung der Sicherheit,  
Effizienz und Nachhaltigkeit  
des Kasseler Verkehrs**

**Für wen setzen wir uns ein?**

# Four Types of Cyclists



„33 % Auf keinen Fall!“

# Four Types of Cyclists



„0,5 % Stark und Furchtlos“



„33 % Auf keinen Fall!“

# Four Types of Cyclists



„6,5 % Begeistert und überzeugt“



„0,5 % Stark und Furchtlos“



„33 % Auf keinen Fall!“

# Four Types of Cyclists



„60 % Interessiert, aber besorgt“



„6,5 % Begeistert und überzeugt“

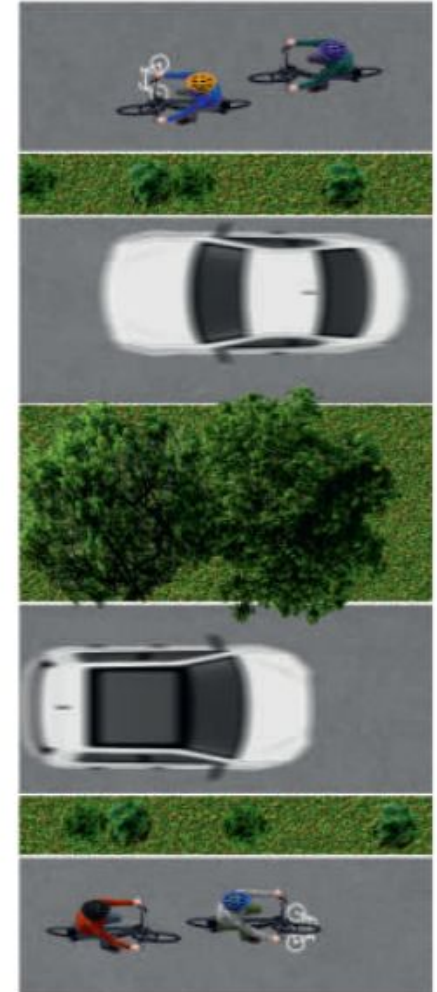
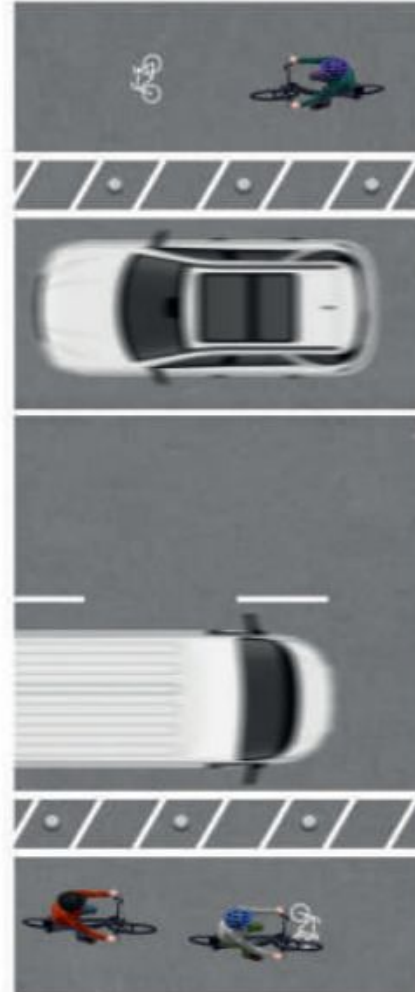
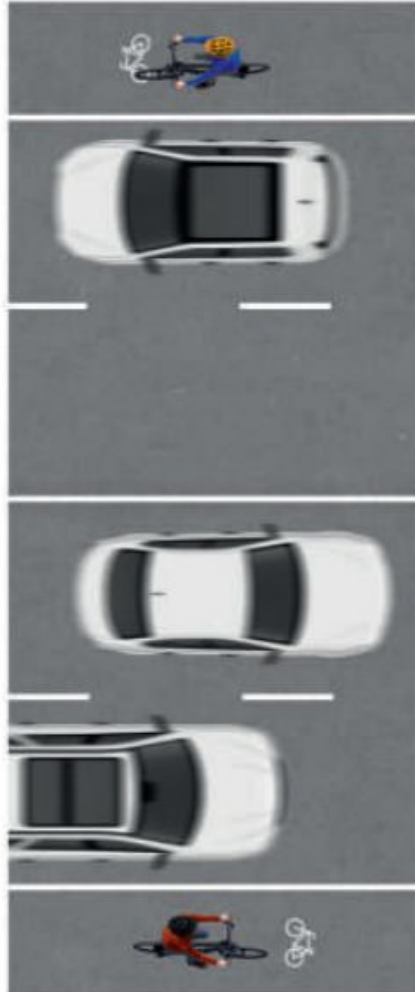
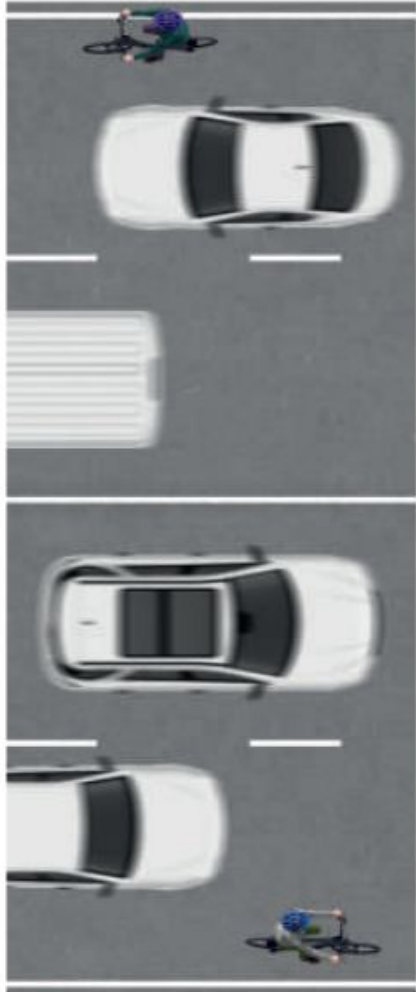


„0,5 % Stark und Furchtlos“



„33 % Auf keinen Fall!“

# Steigerung des Sicherheits- und Komfortgefühls von Radfahrenden



**Förderung der Mobilität zu Fuß und mit  
dem Rad zur Steigerung der Attraktivität  
des städtischen Raums**



# **Attraktive Räume durch gerechte Flächenverteilung**





# Mobilitätswende in deutschen Städten



- **Einrichtung von Fahrradstraßen**
- **Protected bike lanes in Berlin, Osnabrück, Wiesbaden**
- **Einrichtung von sicheren Abstellanlagen und Radstationen**
- **Förderprogramme von Bund und Land**



## Unsere Ziele



Planung nach aktuellem Stand der Technik



Kontinuierliche Führung des Radverkehrs



Sichere und komfortable Radverkehrsanlagen an Hauptverkehrsstraßen



Nebenstraßen als komfortable durchgängige Routen



Sichere Nebenstraßen im Umkreis von Schulen und Kindergärten



Sichere Kreuzungen für Fuß- und Radverkehr



Mehr Abstellanlagen für Fahrräder



Kampagnen zur besseren Akzeptanz des Radverkehrs

**21.781**

**Unterschriften für ein fahrradfreundliches Kassel!**



## Planung nach aktuellem Stand der Technik



Regelbreite des Radfahrstreifens auf Fahrbahnniveau

Planungen und bauliche Maßnahmen orientieren sich in Zukunft an

**ERA**

(Empf. für Radverkehrsanlagen)

**EFA**

(Empf. für Fußgängerverkehrsanlagen)



# Kontinuierliche Führung des Radverkehrs



Radverkehrsführung auf Gehwegniveau

**bauliche Trennung**

Rad- und Fußwege sollen in Zukunft getrennt voneinander geführt werden.



Straßenverkehrsschilder  
Z 240 StVo und Z 239 StVo + ZZ 1022-10





## Sichere und komfortable Radverkehrsanlagen an Hauptverkehrsstraßen

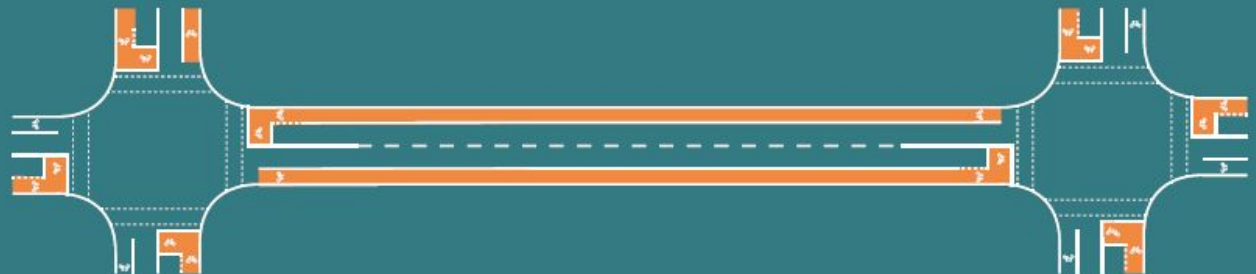


Radverkehrsführung  
auf Fahrbahnniveau

mögliche Fahrbahntrennung

Schaffung von **mind. 3 km**  
neuer Radverkehrsanlagen in  
beiden Fahrtrichtungen ent-  
lang von Hauptverkehrsstra-  
ßen.

Schematische Darstellung  
einer lückenlosen Radver-  
kehrsführung zwischen zwei  
Knotenpunkten





# Nebenstraßen als komfortable durchgängige Routen



Umgestaltung von **5 km** Nebenstraßen pro Jahr.

**komfortabel**

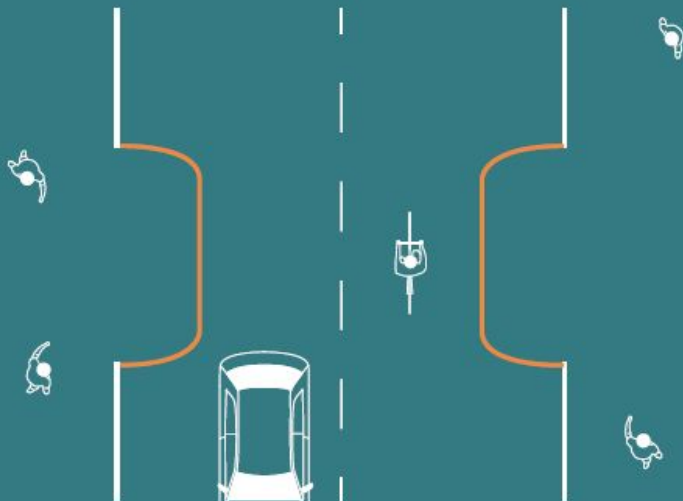
**durchgängig**

Schematische Darstellung einer Nebenstraße

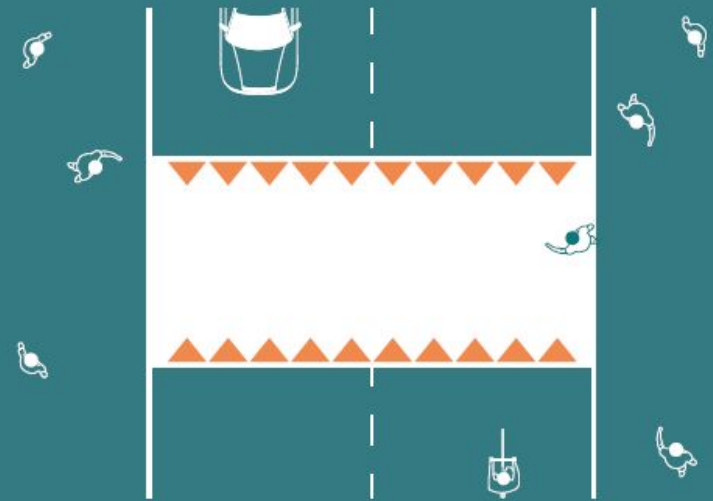


## Sichere Nebenstraßen im Umkreis von Schulen und Kindergärten

Mögliche Maßnahmen im Nebenstraßennetz könnten sein:



Schematische Darstellung einer Fahrbahnverengung



Schematische Darstellung einer Fahrbahnaufpflasterung



# Sichere Kreuzungen für Fuß- und Radverkehr

Umgestaltung von **mind. 3** durch Lichtsignalanlagen (LSA, „Ampeln“) geregelte Kreuzungen pro Jahr.



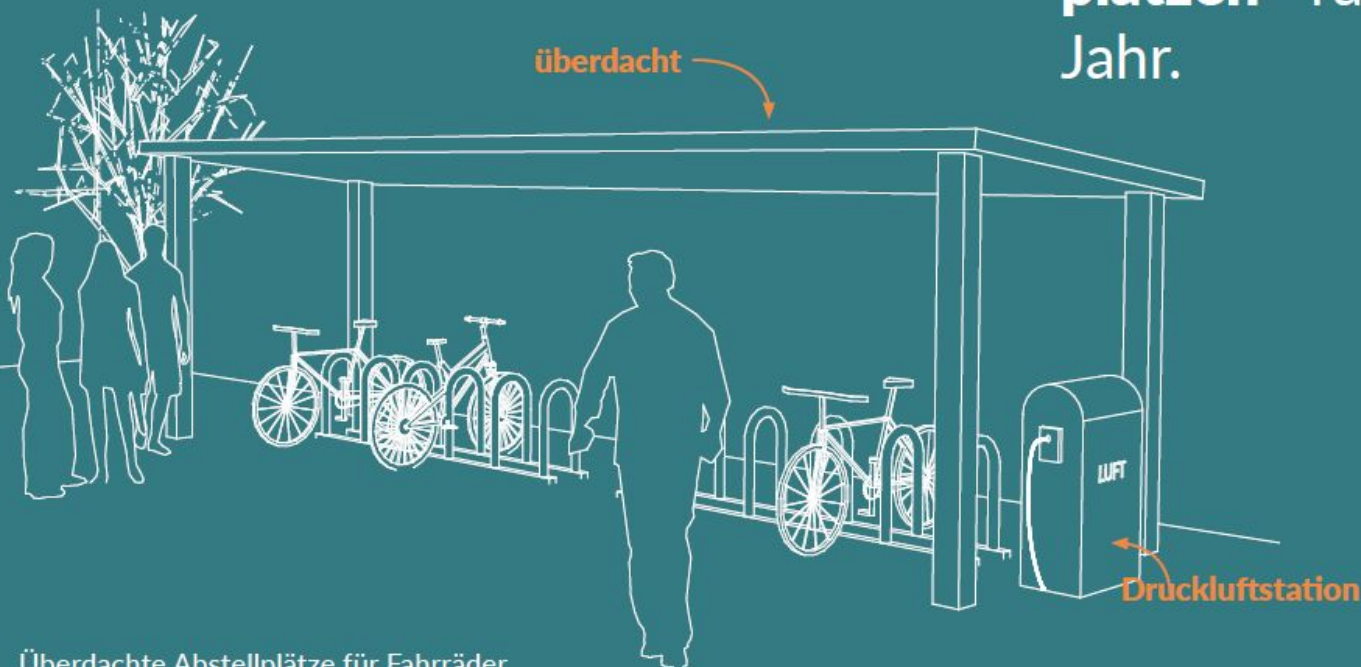
Aufgeweiteter Radaufstellstreifen (ARAS)

Kreuzung mit aufgeweitetem Radaufstellstreifen



## Mehr Abstellanlagen für Fahrräder

Errichtung von mindestens **1.000 zusätzlichen Abstellplätzen** für Fahrräder pro Jahr.



Überdachte Abstellplätze für Fahrräder



## Kampagnen zur besseren Akzeptanz des Radverkehrs

### Share the road



Den Radverkehr sensibilisieren und dessen Akzeptanz stärken.

Rücksichtnahme

Rechte & Pflichten

Vorteile

# **RADENTSCHIED KASSEL**

## **Für eine (i)debenswerte Stadt**

### **mitmachen?**

[info@radentscheid-kassel.de](mailto:info@radentscheid-kassel.de)



[www.radentscheid-kassel.de](http://www.radentscheid-kassel.de)



**Radentscheid Kassel**



### **unterstützen?**

IBAN: DE33 5009 0500 3100 9532 40

BIC: GENODEF1S12

Sparda-Bank Hessen eG

Zweck: Radentscheid Kassel

Kontoinhaber: VCD Hessen e.V.