

Anlage zu TOP 1

LF
22.4.200

Kassel | documenta Stadt

Stadtverordneten-Versammlung
Kassel
Eing.: 23. APR. 2024
Uva

Charta für Baukultur

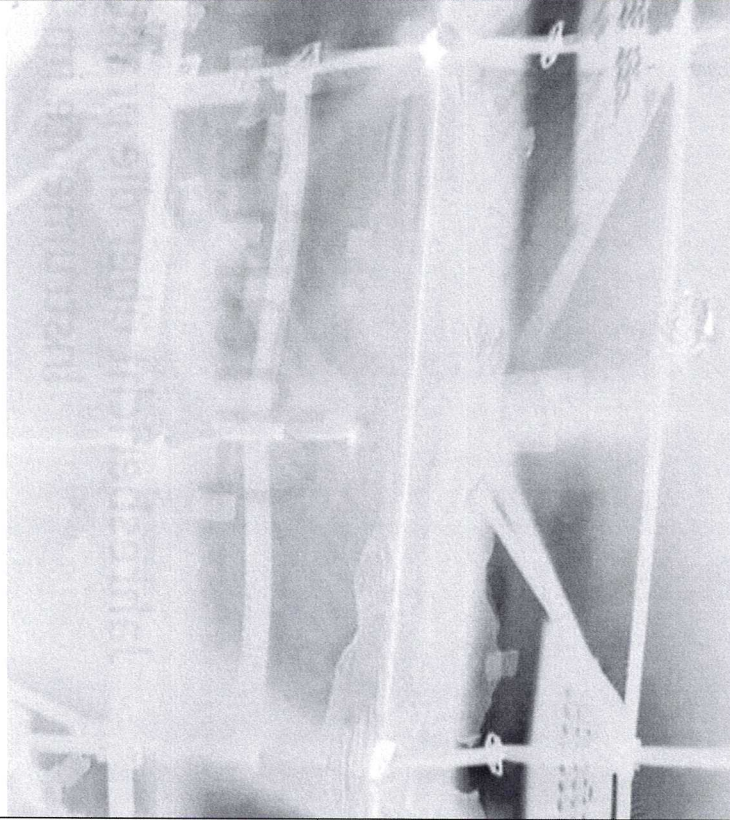
Jahresbericht über die praktische Anwendung der baukulturellen Instrumente im Zeitraum 2022 und 2023

Charta für Baukultur

Jahresbericht über die praktische Anwendung der baukulturellen
Instrumente im Zeitraum 2022 und 2023

Charta für Baukultur Kassel

Kassel documenta Stadt



Kassel documenta Stadt

Stadtverordnetenversammlung

Kassel documenta Stadt:

Beschluss
der Stadtverordnetenversammlung
11. Dezember 2017
1 von 1

Charta für Baukultur
Gemeinsamer Antrag der Fraktionen der SPD, CDU, B90/Grüne und Freie Wähler +
Piraten und der Stadtverordneten Dr. Janusch und Ernst
- 101.18.745 -

Gemeinsamer Antrag

Die Stadtverordnetenversammlung möge beschließen:

Die Charta für Baukultur (Januar 2017, Link zur Charta siehe unten) wird
verabschiedet. Jährlich wird im Ausschuss für Stadtentwicklung, Mobilität und
Verkehr darüber berichtet, ob sich die dort enthaltenen Instrumente in der
Praxis bewährt haben. Beispiele für ihre Anwendung sollen vorgestellt werden.

[http://www.stadt-
kassel.de/impartial/contenkt/cms01/projekte/charta_der_baukultur_bf.pdf](http://www.stadt-kassel.de/impartial/contenkt/cms01/projekte/charta_der_baukultur_bf.pdf)

Die Stadtverordnetenversammlung fasst bei

Zustimmung: einstimmig

Ablehnung: --

Enthaltung: AfD (2), Kasseler Linke
den

Beschluss

Dem gemeinsamen Antrag der Fraktionen der SPD, CDU, B90/Grüne und Freie
Wähler + Piraten und der Stadtverordneten Dr. Janusch und Ernst: betr. Charta für
Baukultur, 101.18.745, wird zugestimmt.

Instrumente der Charta für Baukultur

- 1. Weitsichtig entwickeln**
 - a. Integrierte Entwicklungskonzepte für Stadtteile und die Gesamtstadt erarbeiten
 - b. Handlungsfelder bestimmen

- 2. Gut planen und bauen**
 - a. Nach klaren Regeln handeln
 - b. An guten Beispielen zeigen, wie es geht
 - c. Gut beraten

Instrumente der Charta für Baukultur

- 3. Gemeinsam wirken**
 - a. Angemessen informieren und kommunizieren
 - b. Vom Fach sein und fachkundig reden
 - c. Baukultur in der Stadt erlebbar machen
 - d. Sich für Kassels Baukultur stark machen

Praktische Anwendung der baukulturellen Instrumente (2022 & 2023)

11

Sitzungen

Beirat für Stadtgestaltung

2

Wettbewerbe

22

Projekte

13

Bürger- /Bürgerinnenbeteiligungen

Praktische Anwendung der baukulturellen Instrumente (2022 & 2023)

Machbarkeitsstudien 3

Entwicklungskonzepte

12

> 1000

ha Fläche

Städtebauförderung

4

Qualitätssicherungsverfahren

7

Programme

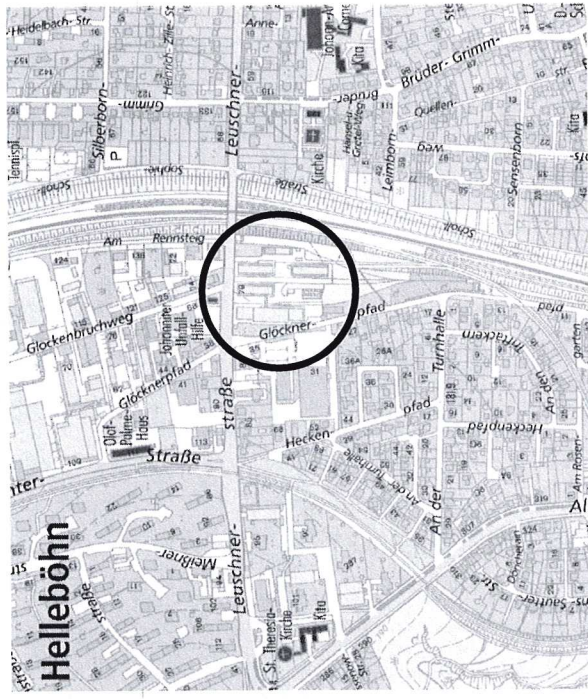
Beirat für Stadtgestaltung

11 Sitzungen
22 Projekte

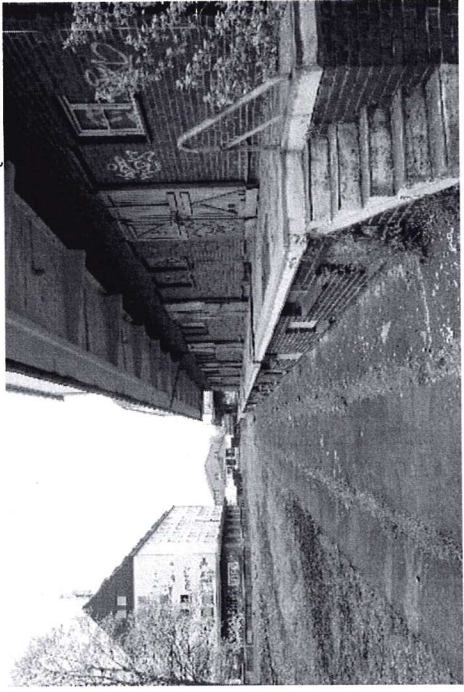
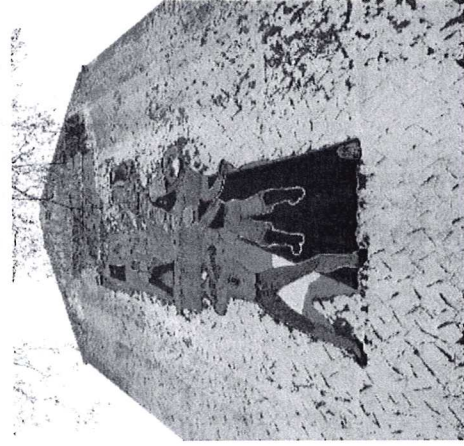
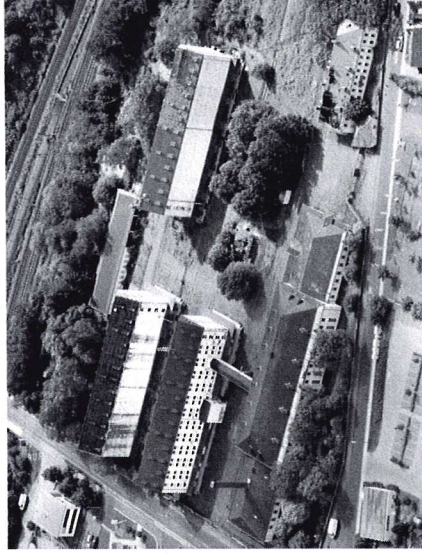
Magazinhof

Entwicklung als Gewerbe-, Dienstleistungs- und Wohnstandort nach Vorbild der Speicherstadt Münster ca. 13.700 m² Nutzfläche im Bestand + geplante Neubauflächen

als Sachgesamtheit Kulturdenkmal



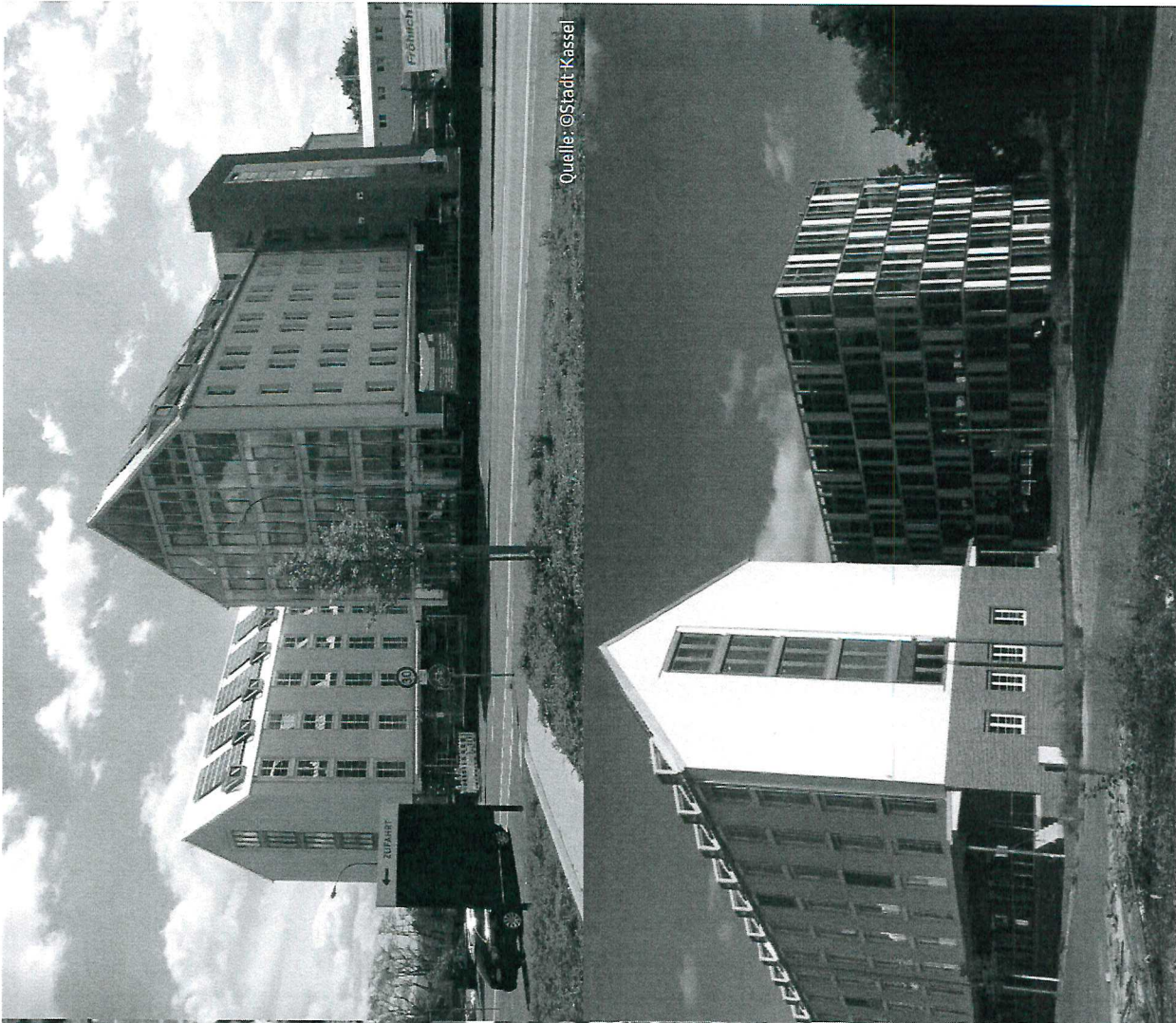
Quelle: ©Stadt Kassel



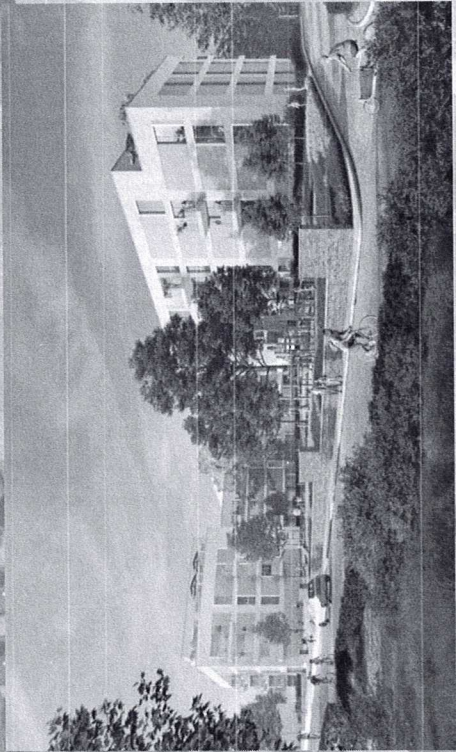
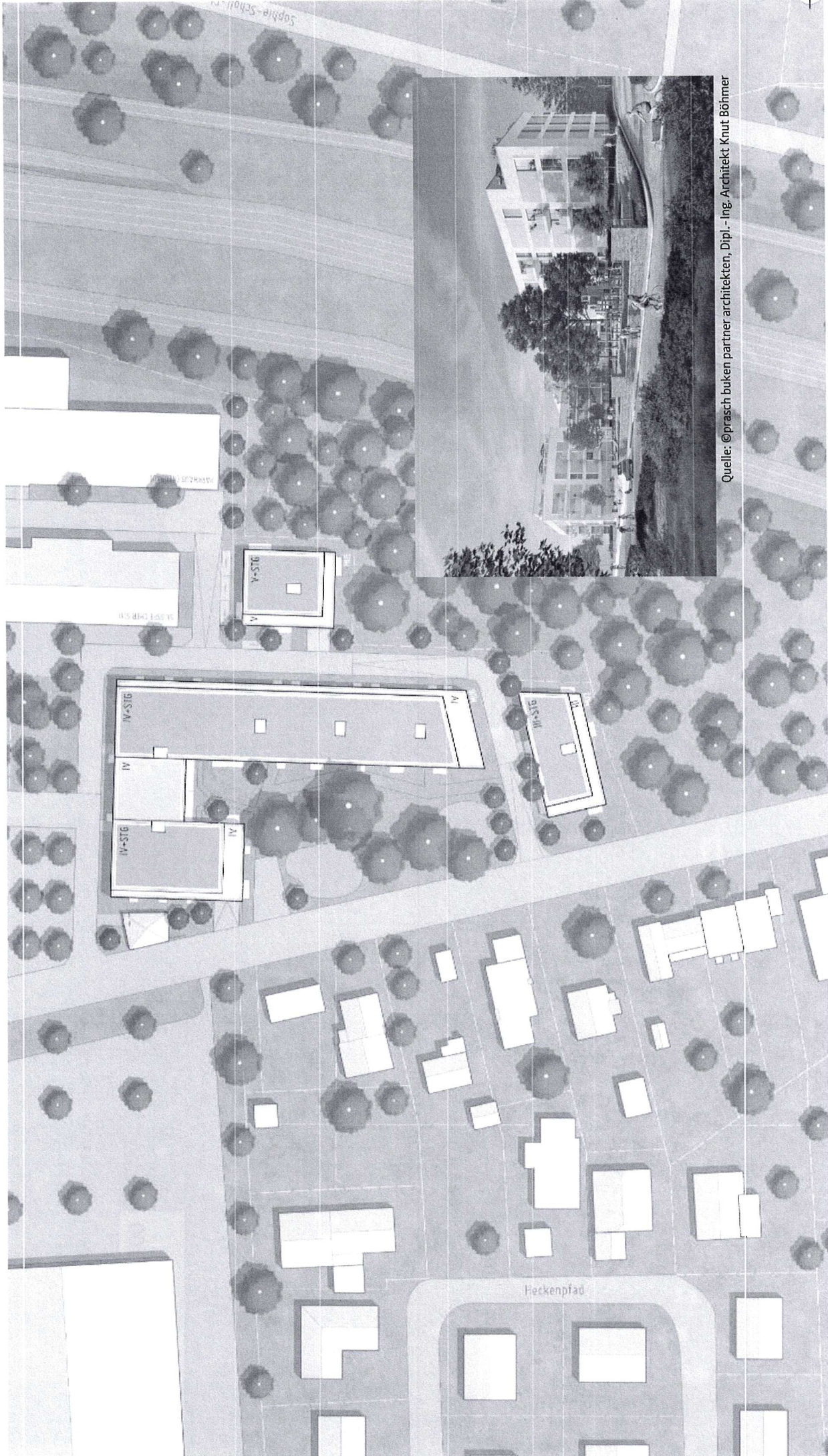


Quelle: ©Stadt Kassel

Areal: ca. 4,5 ha
Wohneinheiten: 100



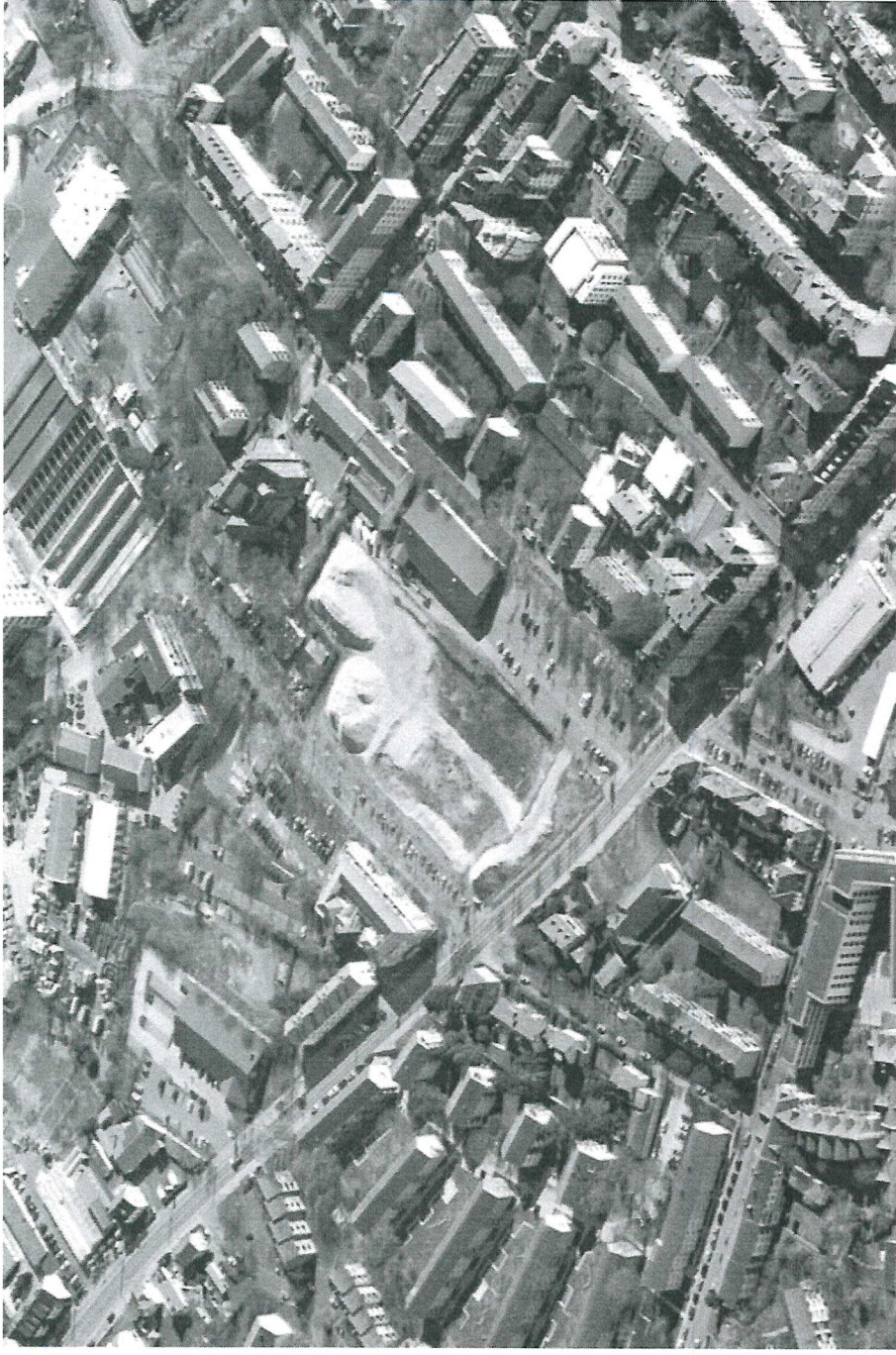
Quelle: ©Stadt Kassel



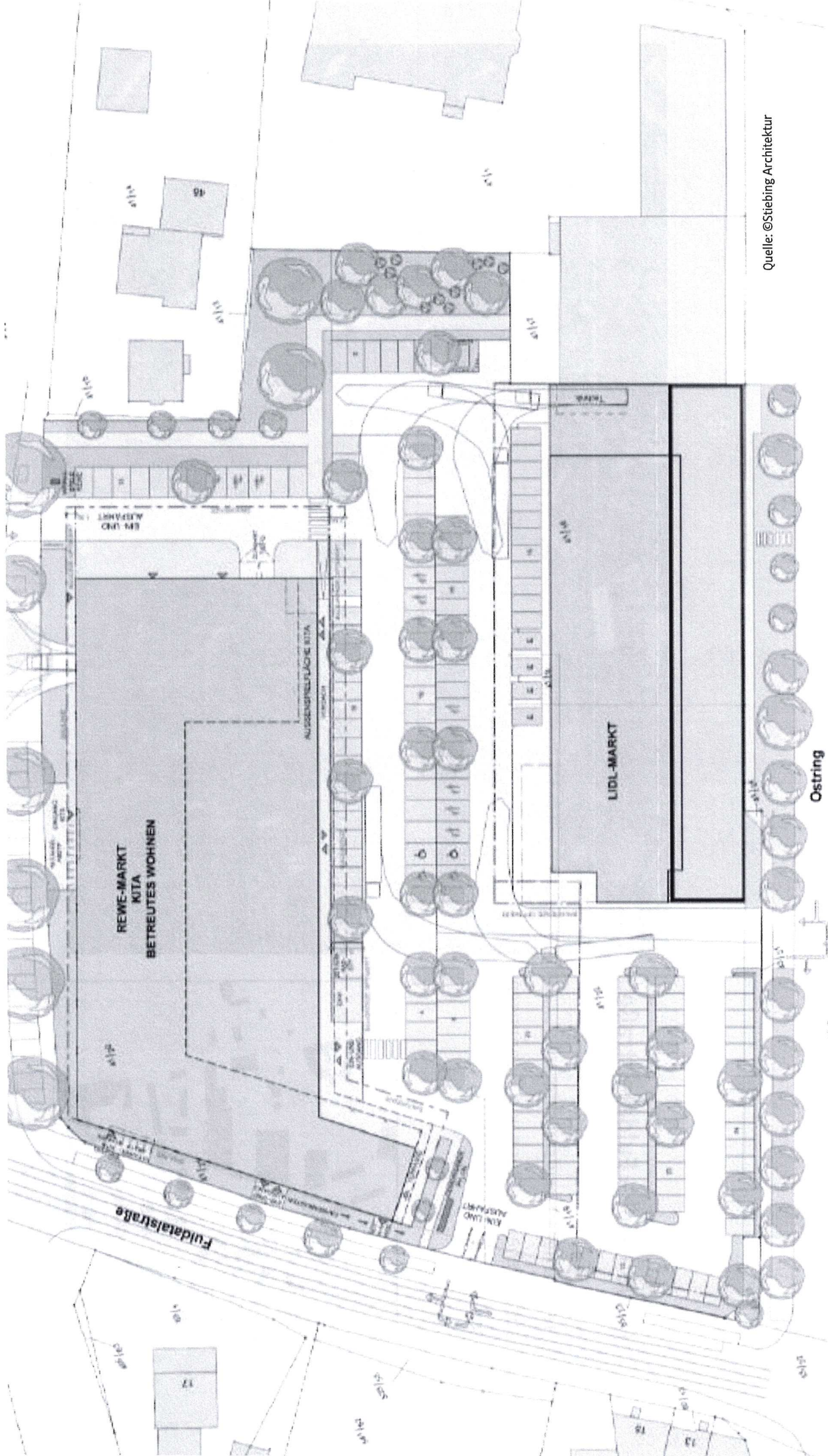
Quelle: ©präsch buken partner architekten, Dipl.-Ing. Architekt Knut Böhmer

Rewe + Lidl – Fuldatalstraße

Neubau der Einkaufsmärkte
zusätzliche Errichtung von Wohnungen
sowie KiTa

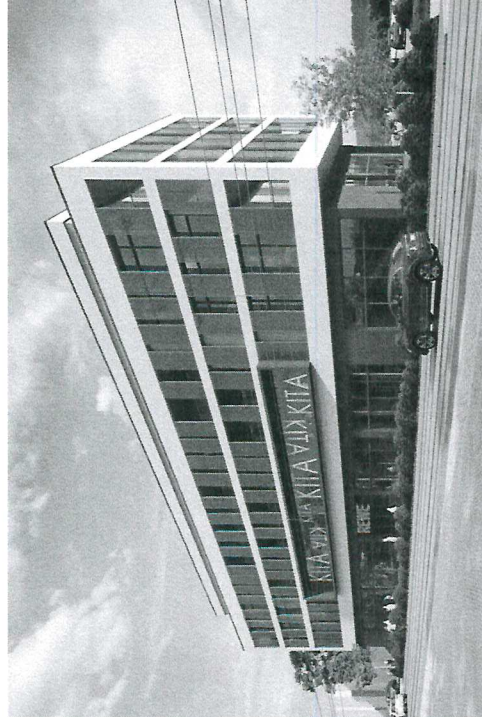
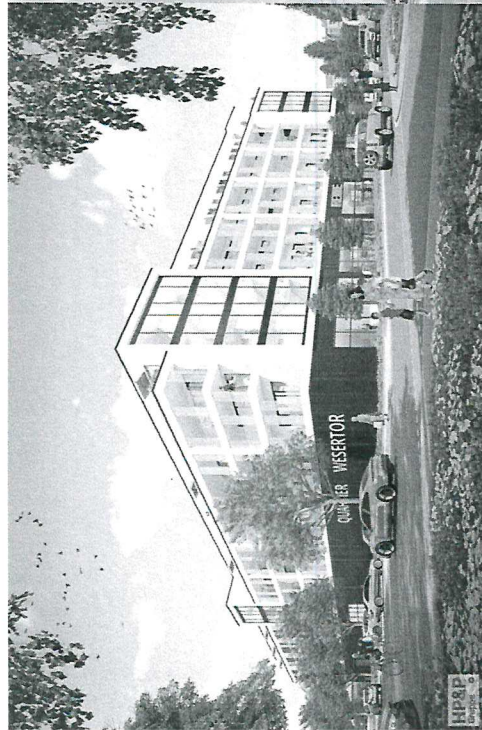


Quelle: ©Stiebing Architektur



Quelle: ©Stiebing Architektur

Ostring



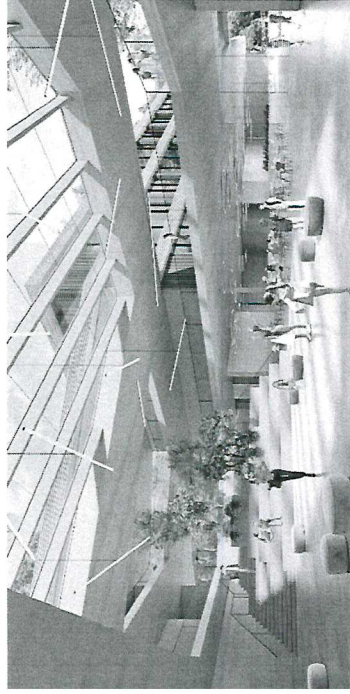
Quelle: ©Stiebing Architektur

Kassel

Wettbewerbe

Gesamtschule Nord+

nicht offener einphasiger architektonischer und freiraumplanerischer Realisierungswettbewerb mit städtebaulichem und landschaftsarchitektonischem Ideenteil



Europaparc – Wolfsanger Nord



Quelle: ©Stadt Kassel

architektonischer und städtebaulicher Ideenwettbewerb – besonderes Verfahren



Contemplative

- Retreat
- Meditative grasslands

Interactive

- Interactive Garden communities
- Common Kitchen + Workshop
- Food and Tool Sharing
- Beets

Wet

- Wetlands
- Cohabitation
- Amphibic zones

Central

- District's centre
- Bicycle path
- Public and private transportation
- Active sport grounds
- Meeting points and communication

Agricultural

- Sustainable agriculture, mixed cultivation
- Colorful fruit trees
- Self-supporter

Biodiverse

- biosphere reserve
- Calm nature reserve
- Wild animals
- Not accessible

Wohneinheiten:
612

Wohnformen:
Gemischte Wohnungen mit
35 m² - 150 m²
Bruttogrundfläche:
53.000 m², inkl. 12.500 m²
Gewerbe und Gemeinschaft
Bergbaugrenze:
eingehalten

- Adventure trail
- barbecue
- Teambuilding playground

Wind + Micro climate

How to live and to live on in the time of the future

SEX in the future

Intergenerational

- Playgrounds for children and adults
- Walkways with seating and picnic
- Tool sharing
- Shady grasslands

Woody

- Cohabitation
- Forestation, with tiny forest concept
- Forest Bathing Facilities
- Canopy Walk

Creative

- 24/7 art exhibition
- Changing atmosphere

Productive

- Farming
- Self-supporter
- Rescued animals
- Cohabitation
- beets

Green Ring Bossentalpark

Green Ring Bossentalpark

Green Ring Bossentalpark

Green Ring Bossentalpark

Green Ring Bossentalpark

to develop technology/ practices to adapt industry and build a better change making

The building structures will embrace green and hybrid uses that are...

Bürger- / Bürgerinnenbeteiligungen