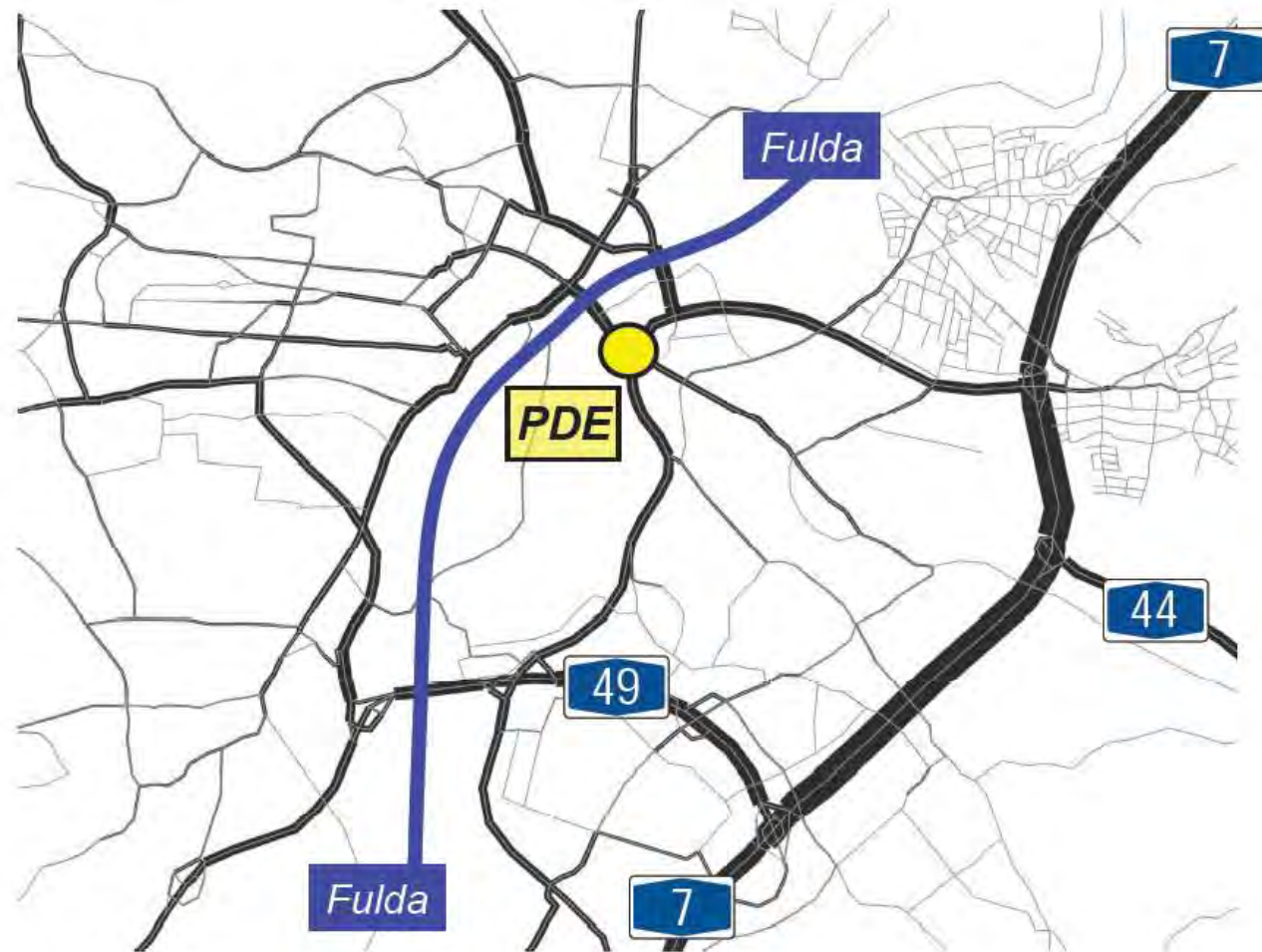


# Platz der Deutschen Einheit



## Lage des PDE im Straßennetz





## Bestandsanalyse (Qualität des Verkehrsablaufs MIV)



## Bestandsanalyse (Qualität des Verkehrsablaufs MIV)





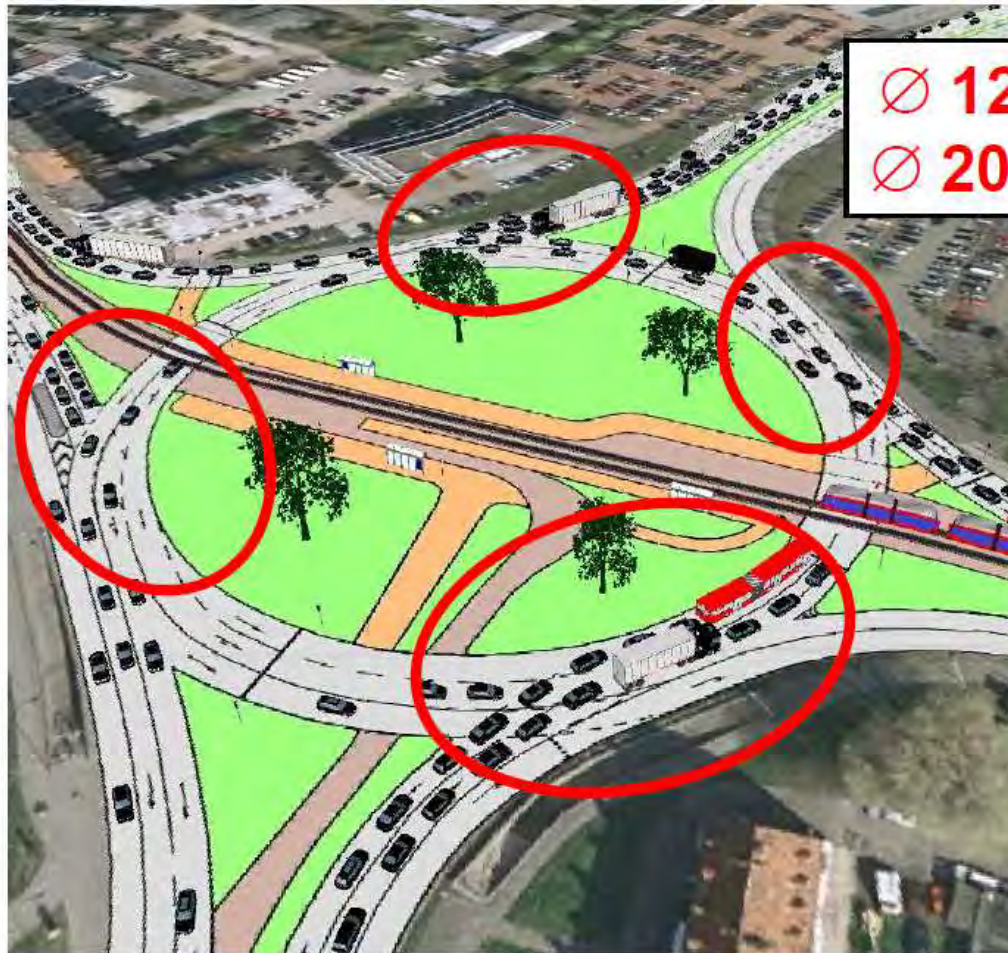
## Bestandsanalyse (Fußgänger- und Radverkehrsanlagen)



Ungenügende Qualität der  
Fußgänger- und  
Radverkehrsanlagen  
-> keine Barrierefreiheit !



## Bestandsanalyse (Verkehrssicherheit)



∅ 125 Unfälle pro Jahr  
∅ 20 Verletzte pro Jahr



Unfallauswertung am Kreisel  
2006 - 2013

## Bestandsanalyse (Zusammenfassung)

Der Platz der Deutschen Einheit...

- ...ist ein Unfallpunkt
- ...weist eine schlechte Verkehrsqualität auf
- ...verdrängt Verkehr in die Innenstadt
- ...bietet keine Barrierefreiheit für FG und Radfahrer
- ...hat städtebauliche Defizite
- ...hat Bedarf zur Reinvestition in Verkehrsinfrastruktur und Verkehrssteuerung

**Zur Verbesserung der Situation besteht Handlungsbedarf !**

## Zielfelder Verkehrsentwicklungsplan:

1. Verbesserung der regionalen Erreichbarkeit

2. Erhöhung der Verkehrs- sowie der sozialen Sicherheit in der Verkehrsmittelnutzung

3. Gleichberechtigte Teilhabe aller Verkehrsteilnehmer

4. Abwicklung eines funktionsgerechten und stadtverträglichen Wirtschafts- und Tourismusverkehrs

5. Minimierung der Auswirkungen des Verkehrs auf Mensch und Umwelt

6. Erhöhung der Stadt- und Lebensqualität

7. Attraktivierung des Umweltverbunds

8. Effizienzsteigerung der Verkehrssysteme

9. Erhalt & Sicherung der Qualität der bestehenden Infrastruktur





# Städtebauliches und freiraumplanerisches Gesamtkonzept Platz der Deutschen Einheit

Kassel documenta Stadt



Modellprojekt 13 - StE 06

Stadträumliche und freiraumplanerische Aufwertung des zentralen Bereichs im Kasseler Osten, Minderung der Barrierewirkung und der Emissionsbelastung.

## Bausteine StE 06:

- Verbesserung der stadträumlichen Gelenkfunktion
- Minderung der erheblichen Barrierewirkung B83 - Kreisel - Dresdner Straße
- Entwicklung und Qualifizierung der Flutmulde als Freiraum mit Aufenthaltsqualität
- Würdigung der Stadteingangssituation
- Konzeptentwicklung für den Gesamtbereich mit baulich-räumlichen Aussagen zum engeren Teilbereich Platz d. dt. Einheit unter Berücksichtigung der Handlungsbedarfe Nahmobilität und Freiraumvernetzung
- Prüfung von Maßnahmen zur Minderung von Emissionsbelastungen



## Variantendiskussion

Variantendiskussion und Bewertung nach den Kriterien:

- Verkehrsqualität am Knotenpunkt für MIV/ÖV
- Verkehrssicherheit
- Belange der Fußgänger und Radfahrer
- Wirtschaftlichkeit
- Umweltverträglichkeit



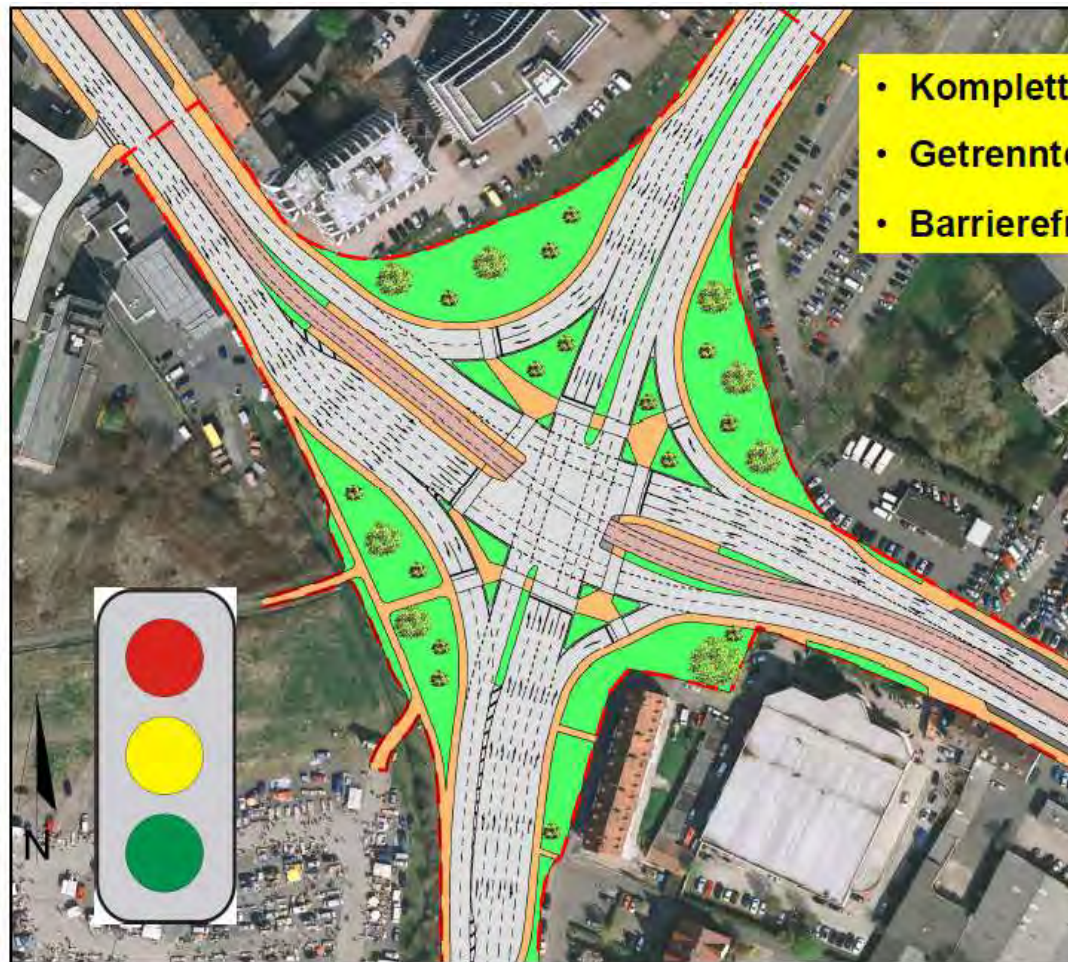
## Variante 1 – Vollsignalisierter Kreisverkehr



- Trennung der Kfz-Konfliktströme
- Ausbau um zusätzliche Fahrstreifen
- Beibehaltung der FG-/Radf-Führung



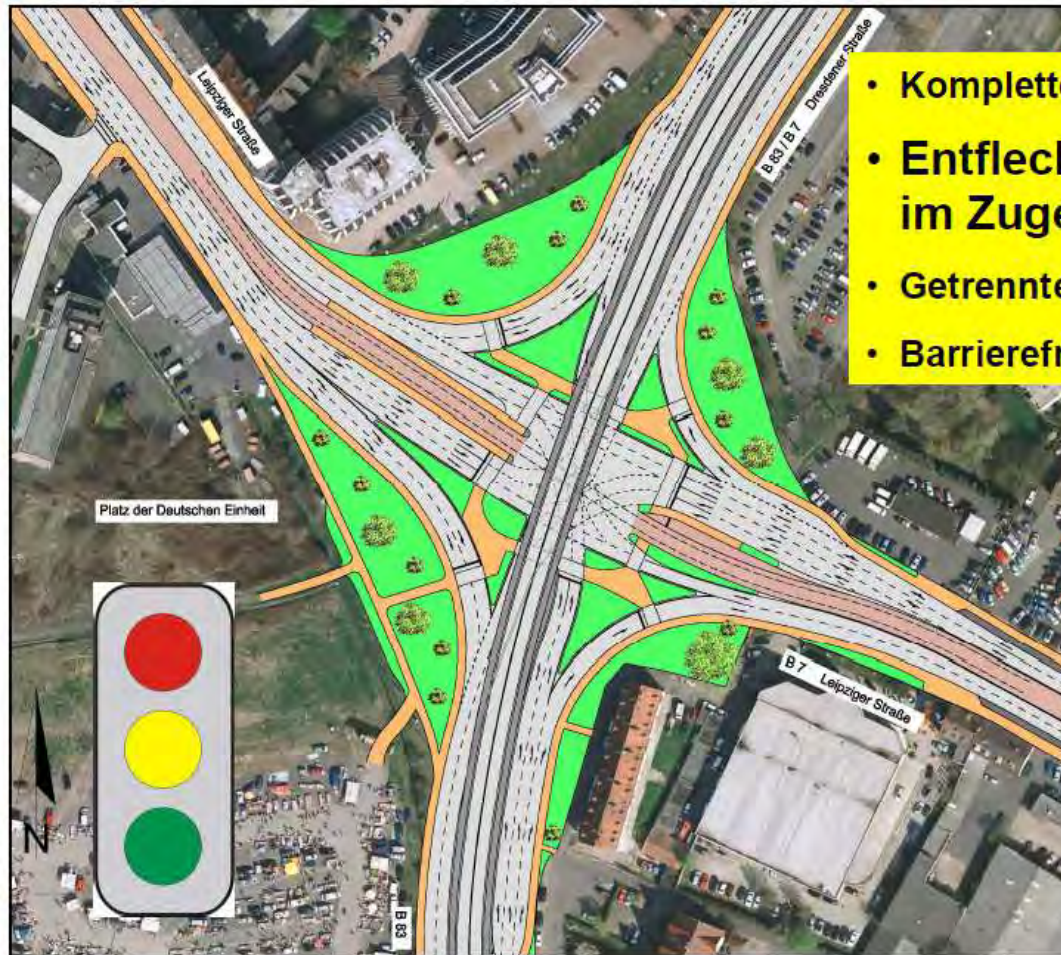
## Variante 2 – Signalisierte Kreuzung



- Kompletter Umbau des Knotenpunktes
- Getrennte Freigabe der Konfliktströme
- Barrierefreie Führung der FG / Radf



## Variante 3 – Signalisierte Kreuzung mit Überflieger



- Kompletter Umbau des Knotenpunktes
- Entflechtung der Hauptströme im Zuge der B 83 durch Brücke
- Getrennte Freigabe der Konfliktströme
- Barrierefreie Führung der FG / Radf



## Variante 3 – Signalisierte Kreuzung mit Überflieger





## Variante 3 – Signalisierte Kreuzung mit Überflieger



## Eine Tram nach Waldau...

- ...kann am PDE im Bestand sowohl heute als auch zukünftig in Richtung Waldau ausgefädelt werden.
- ...führt mit einer optimierten Signalsteuerung am PDE zu keiner Verschlechterung der Verkehrsqualität im motorisierten Individualverkehr.
- ...ist unabhängig von dem Ausbaustand des PDE.

# Platz der Deutschen Einheit

## Weiteres Vorgehen

III/2014

- Abstimmung der Planung mit dem VEP/Verkehrsmodell ggf. Termin mit Hessen Mobil

IV/2014

- Investitionsprüfung/Gremienbeteiligung ->Projektbeschluss

I/2015 ff.

- EU-weite Ausschreibung der Planungsleistungen HOAI 1-2
- Vergabe und Planung Leistungsphasen HOAI 1-2
- Gremienbeteiligung -> Baubeschluss
- -> Beantragung Baurecht
- Vergabe und Planung weitere Leistungsphasen HOAI
- Baubeginn