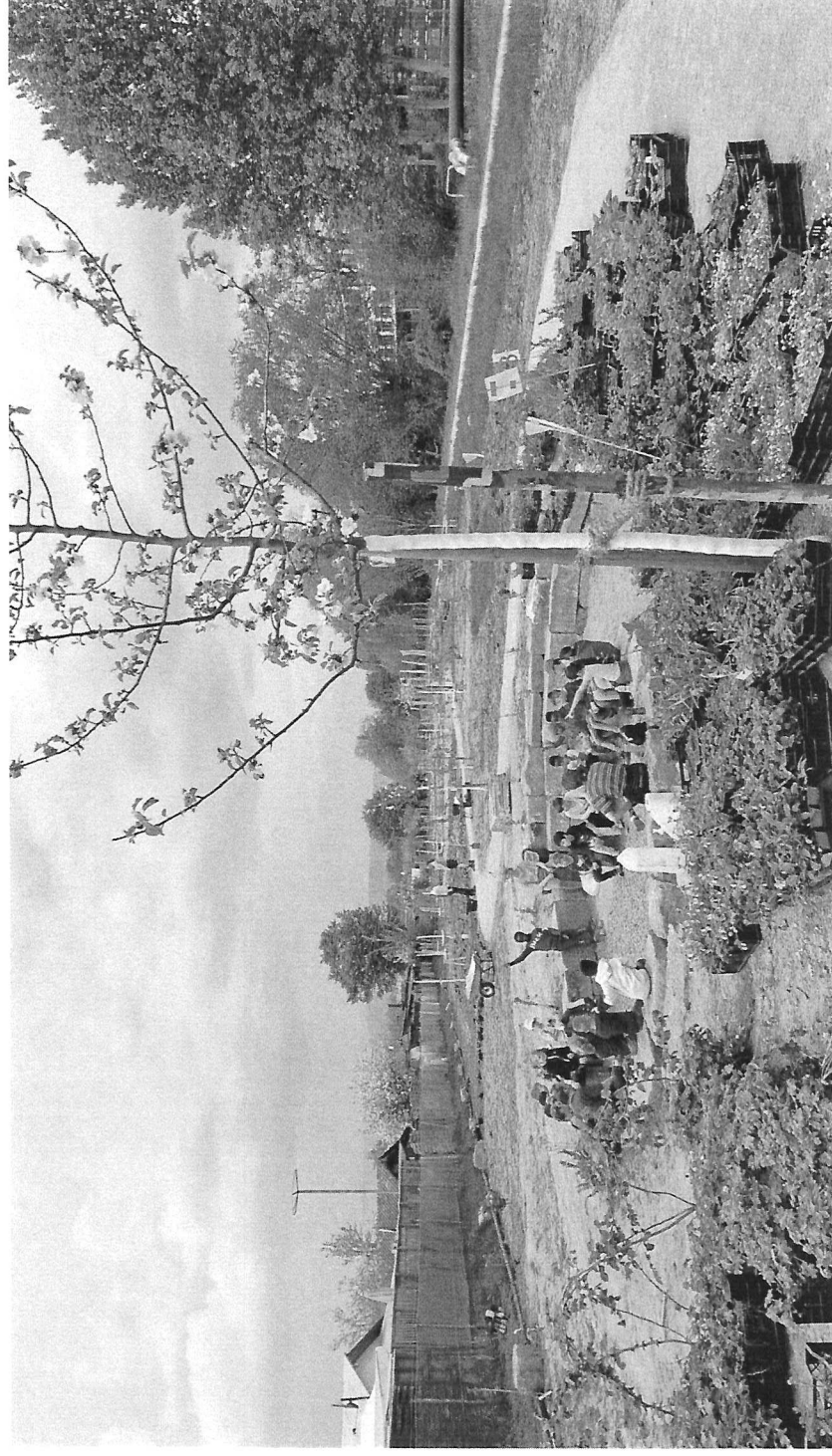
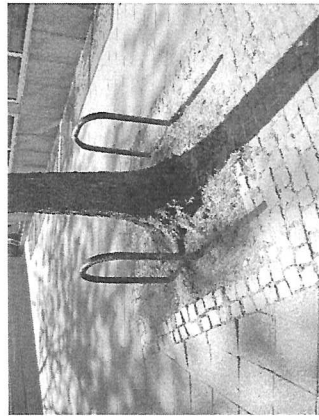
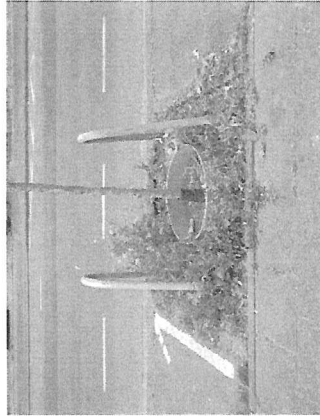


Oder gemeinsam.



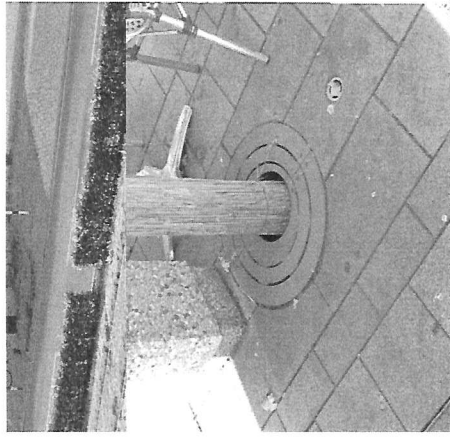
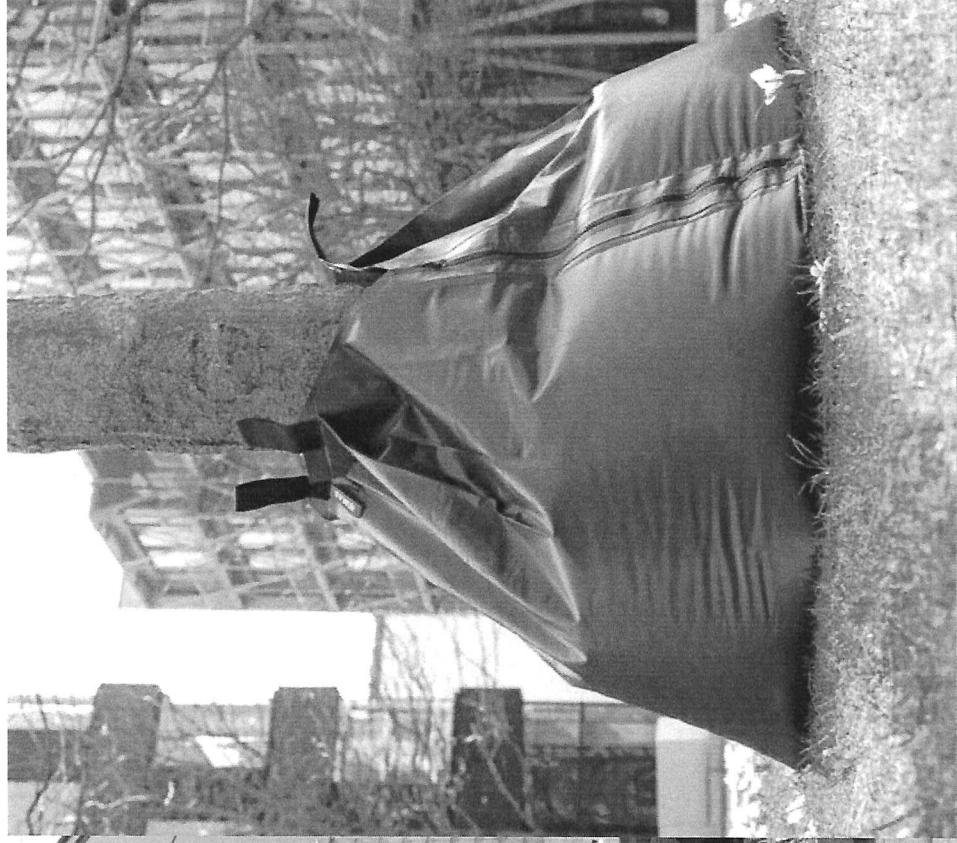
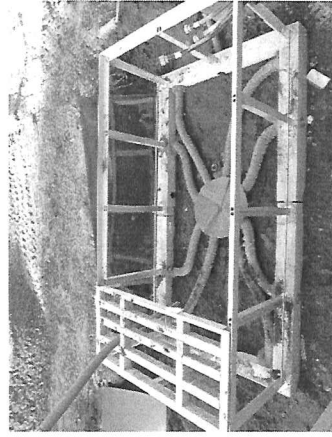
Bäume brauchen Boden.



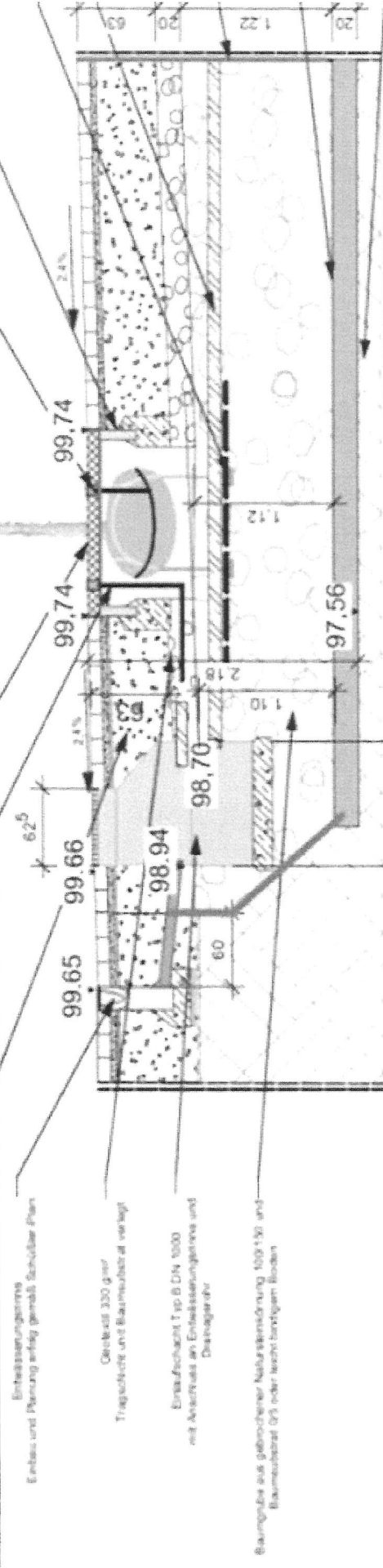
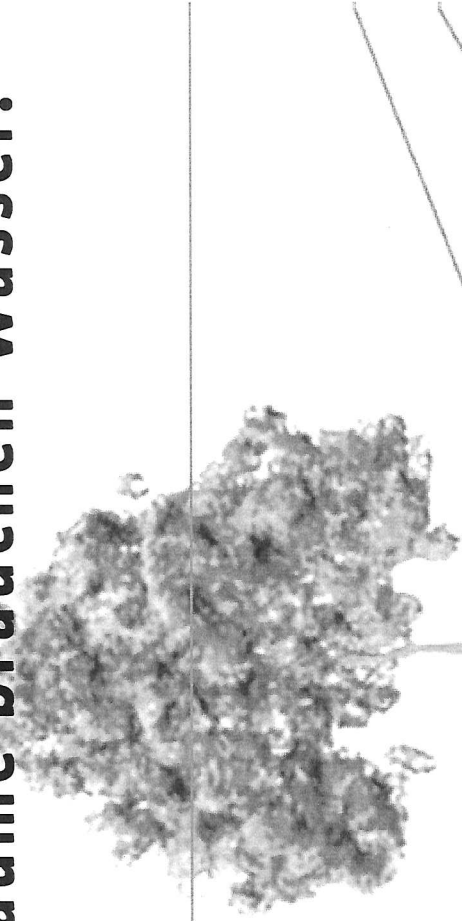
Bäume brauchen Boden.



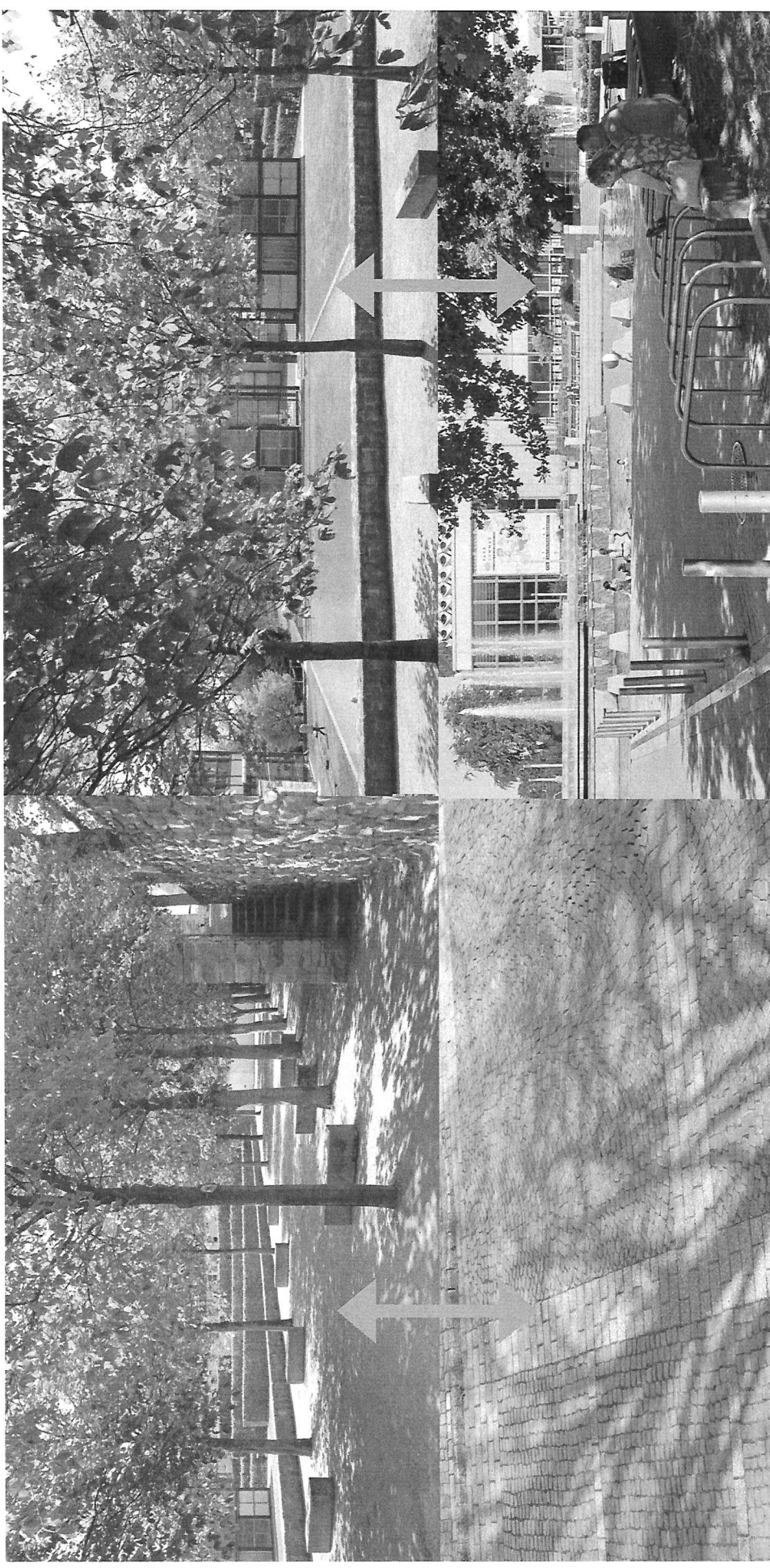
Bäume brauchen Wasser.



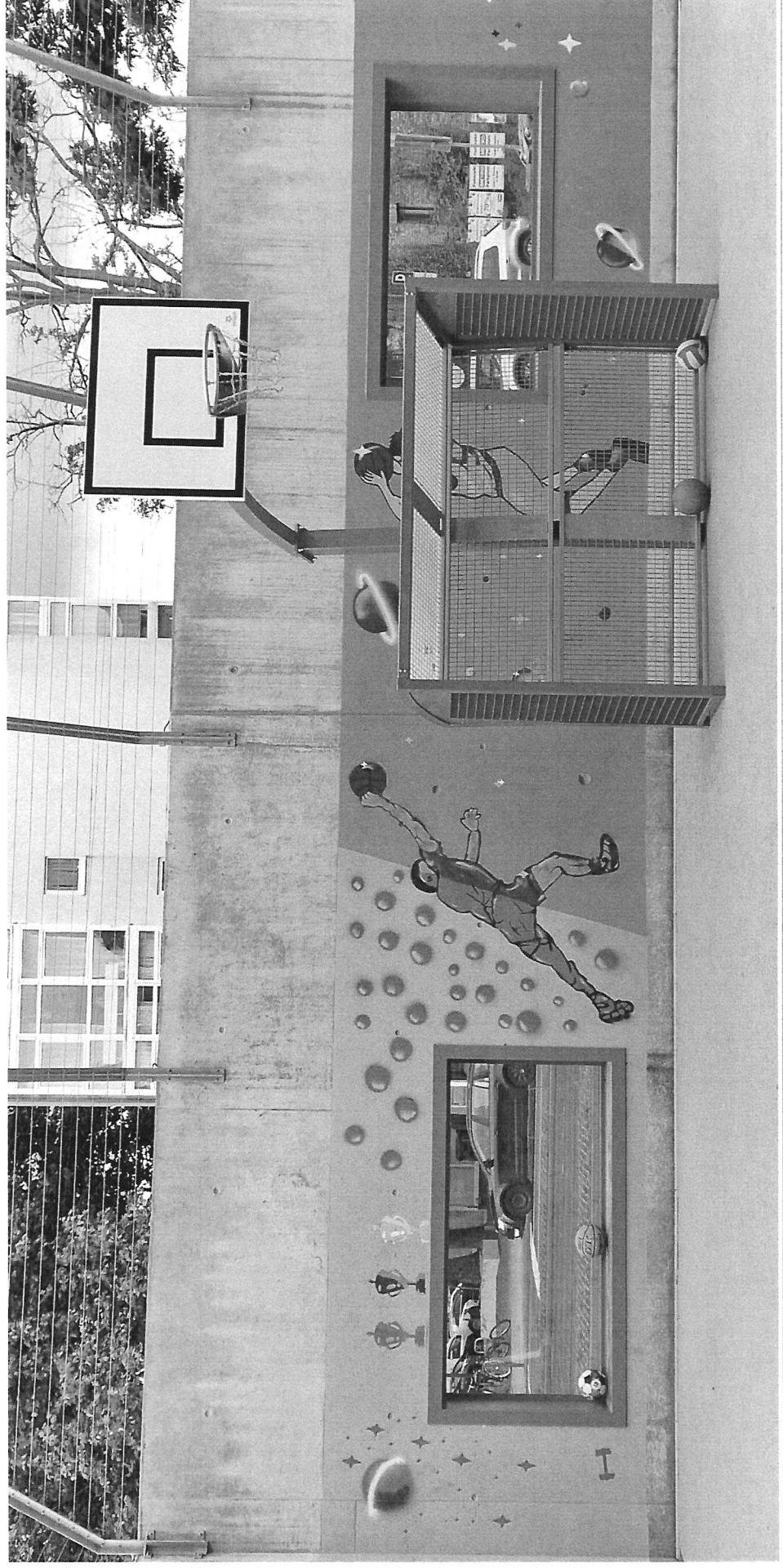
Bäume brauchen Wasser.



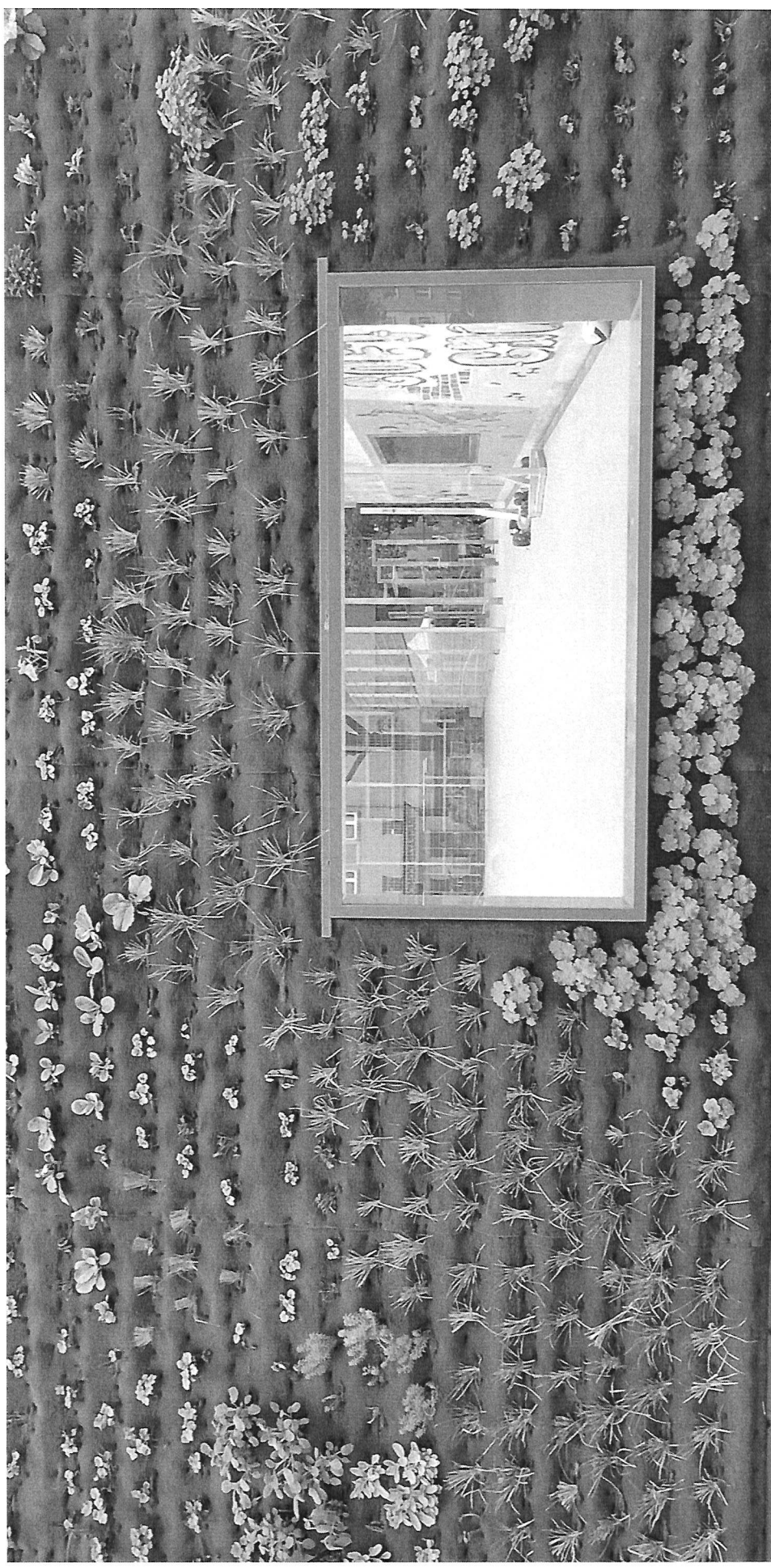
Menschen brauchen Bäume und Wasser. Alle brauchen Platz.



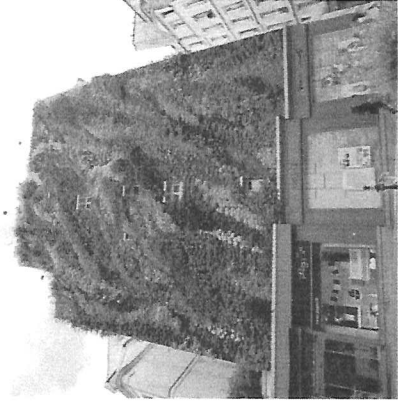
Wände brauchen Grün.



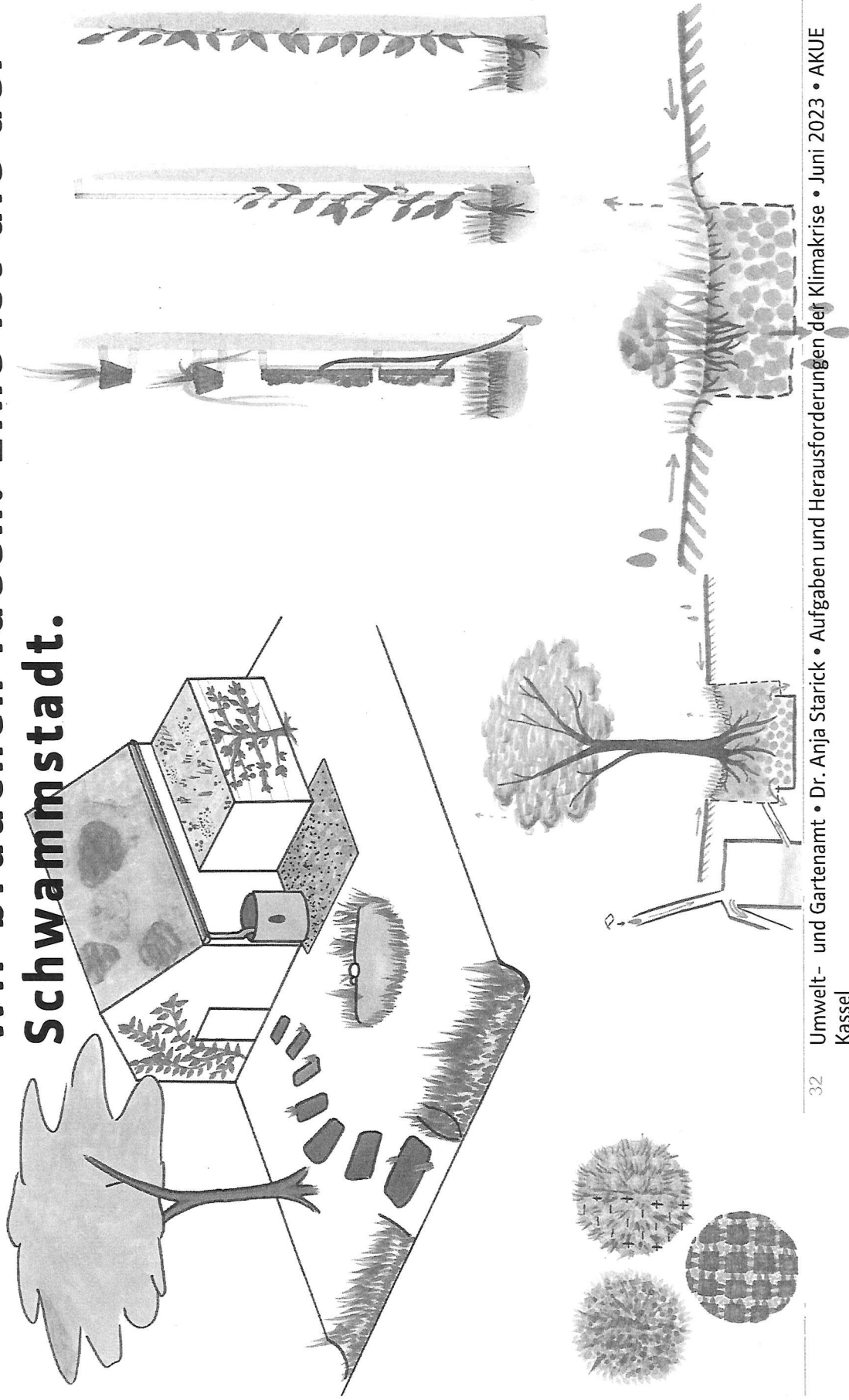
Wände brauchen Grün.



Gebäude brauchen Grün.



Wir brauchen Ideen. Eine ist die der Schwammstadt.



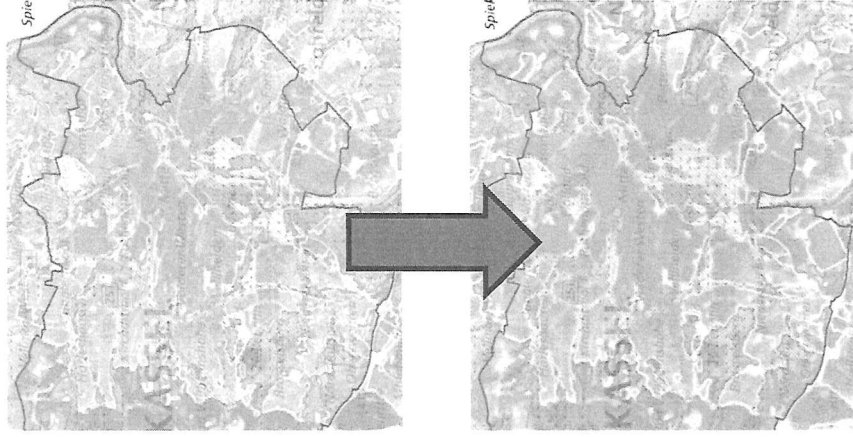
Eine andere die der Vielfalt.



Dafür tun und haben wir bereits einiges getan.

Was schon da ist:

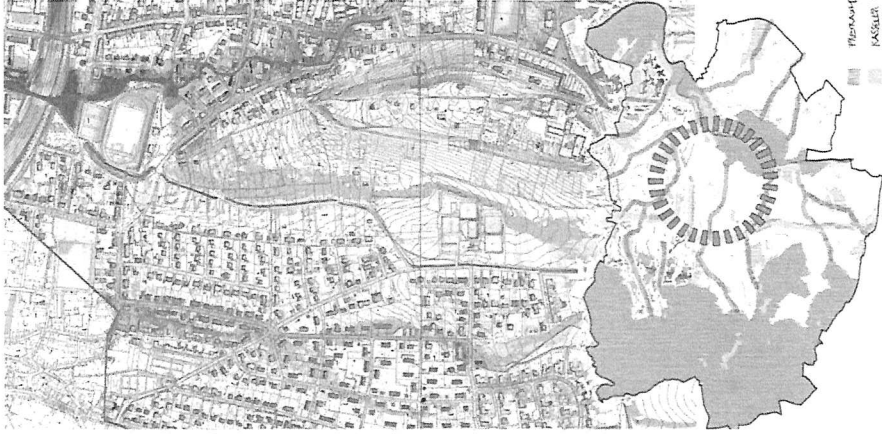
- Klimaaanalyse und Planungshinweiskarte
- Klimaschutzteilkonzept Anpassung (ausbaufähig), Klimaanpassungsmanagement
- in Kürze: Starkregengefahrenkarte
- in Teilen: Begrünungsförderung
- Grünsatzung (wartet)
- Beschluss Albedo
- Gründachfinder
- Checkliste Klimaanpassung



Was noch kommt:

Was schon da ist:

- Klimaanpassungsgesetz
- Zugang zu Trinkwasser (verpflichtende EU-Regelung)
- Erster Aufschlag Entseigelungskataster
- Bodenschutzkonzept
- Starkregenprävention
- Hitzeaktionsplan
- Freiraumkonzept Kasseler Stadtgrün



weiterer Handlungsspielraum:

- Schwammstadtprinzip als Leitbild beschließen
- In neu zu erschließenden Quartieren verbleibt das Oberflächenwasser im Quartier.
- Kein Wasser vom Dach in die Kanalisation.
→ dezentrale Zisternen zur Bewässerung
- alle geeigneten Gebäude werden grünsolar gebaut
- Blue Green Streets als Pflicht im Straßenraum
- Offensive zur Baumscheibensanierung
- Leitungen übereinander in der Mitte der Straße bündeln

