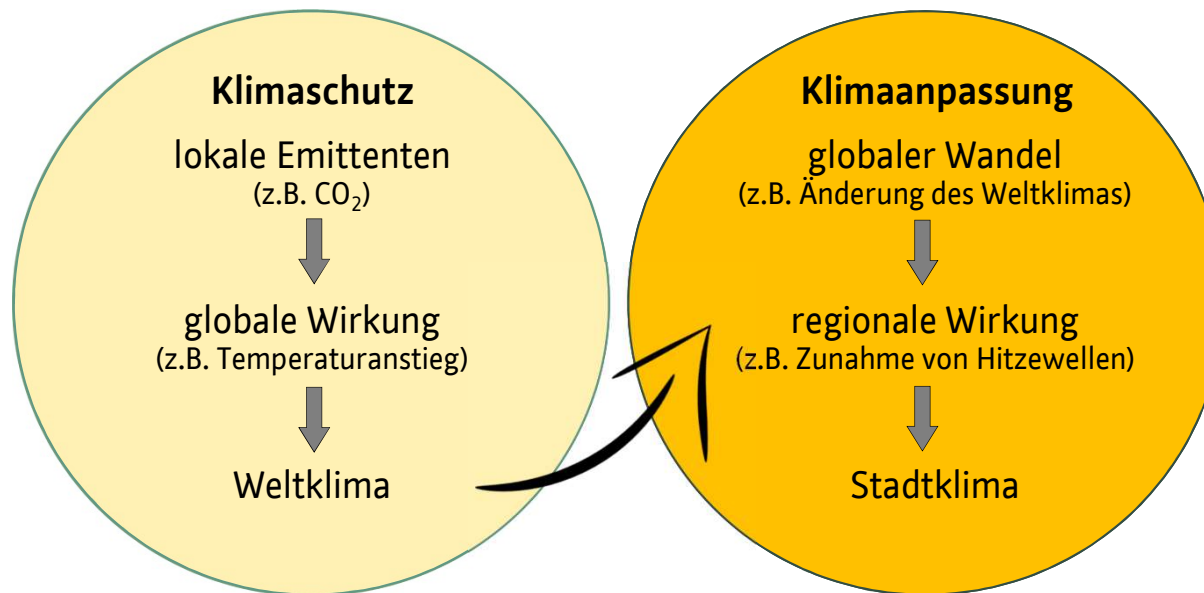


**Klimaschutzteilkonzept
“Anpassung an den Klimawandel für die Stadt Kassel”
(KTA-KS)**

Ausschuss Umwelt- und Energie
Vorlage Nr. 101.18.1048

Umwelt- und Gartenamt

Klimaschutz und Klimaanpassung



Der Klimawandel in Kassel – Die Auswirkungen sind spürbar!



Quelle Bilder/ Schlagzeilen: Kassel live/ HNA
Tipps von Mediziner, Hitze-Hotline

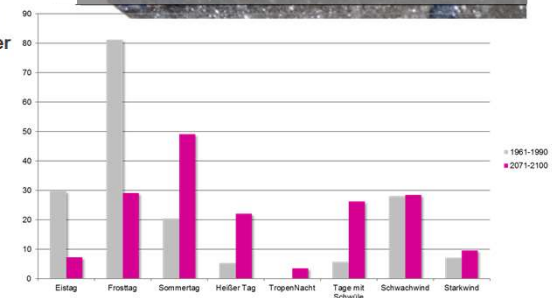
Freud und Leid der Hitze: Lernen im Freien, Menschen mit Hitzekollaps

03.07.15 - 06:22

HINWEIS!!
Aufgrund eines Wasserschadens bleibt die Tourist Information in der Wilhelmsstraße 23 vorübergehend geschlossen und ist auch telefonisch nicht erreichbar.

Wetterdienst warnt vor neuer Hitze

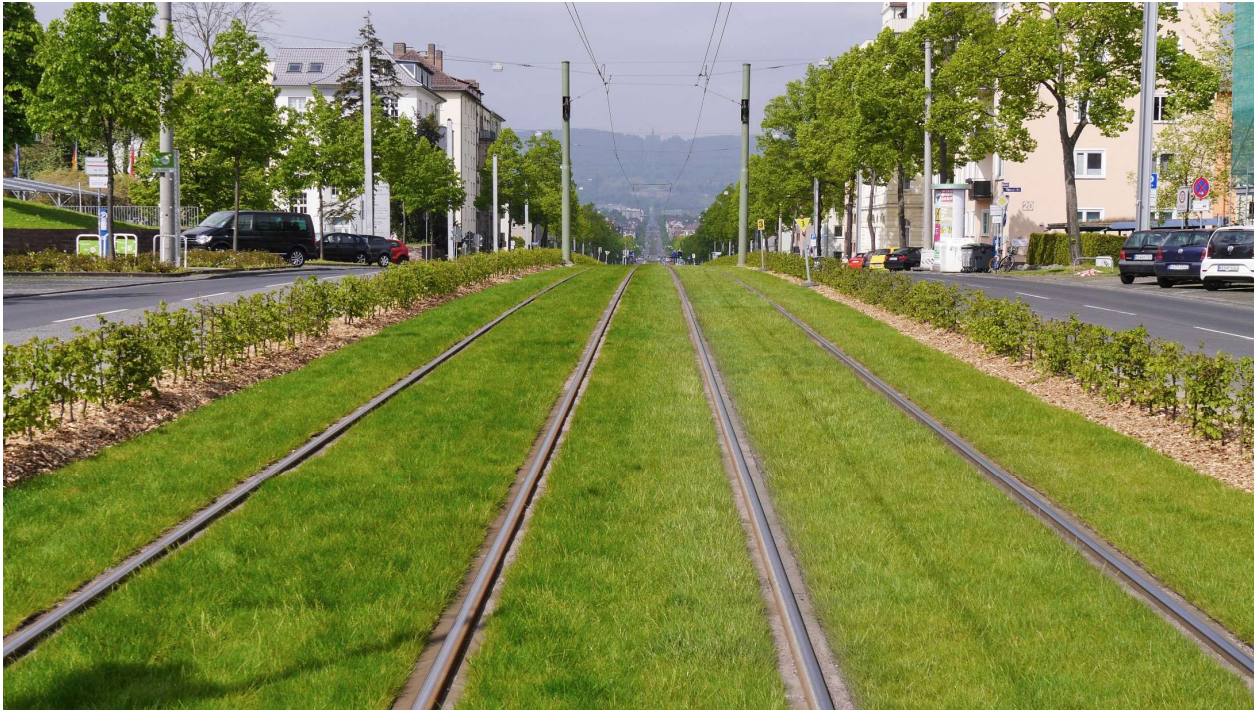
15.07.15 - 07:48
Kassel. Der Deutsche Wetterdienst (DWD) warnt vor der nächsten Hitzewelle: Die Temperaturen steigen in den nächsten Tagen wieder an.



Der Klimawandel in Kassel – Die Auswirkungen sind spürbar!

- Das Klima hat sich schon geändert und wird sich weiter ändern.
- Die Stärke dieser Änderung hängt von den THG-Emissionen der kommenden Jahrzehnte ab.
- Wenn wir so weitermachen wie bisher, bedeutet das für Hessen:
 - Mittlerer Temperaturanstieg von ca. 4 °C im Jahresmittel
(gegenüber 1971-2000)
 - Verschiebung des Niederschlags vom Sommer in den Winter
 - Mehr Starkregenereignisse

Der Klimawandel in Kassel – Reduktion und Anpassung



Vorstellung Konzept Klimaanpassung • Umwelt- und Gartenamt • 11.12.2018

Klimaschutzteilkonzept Anpassung an den Klimawandel für die Stadt Kassel (KTA-KS)

Laufzeit 1. Oktober 2015 bis 31. Mai 2017

Auftraggeber: Der Magistrat der Stadt Kassel

Fördergeber BMUB – Bundesministerium für Umwelt, Naturschutz, Bau und Reaktorsicherheit

Förderung im Rahmen der Richtlinie zur Förderung von

Klimaschutzprojekten in sozialen, kulturellen und öffentlichen

Einrichtungen der Klimaschutzinitiative des BMUB (Kommunalrichtlinie)

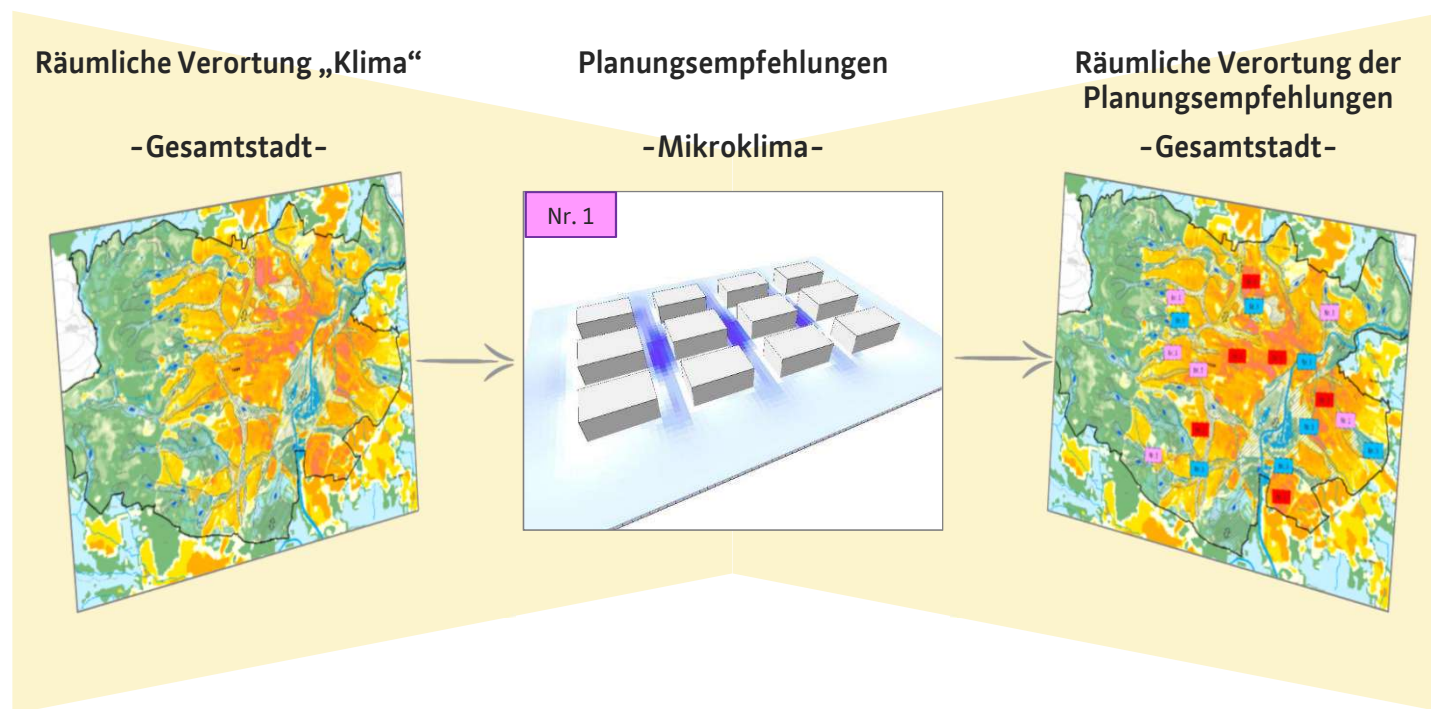
Förderquote 70 %

Themenfeld Hitze



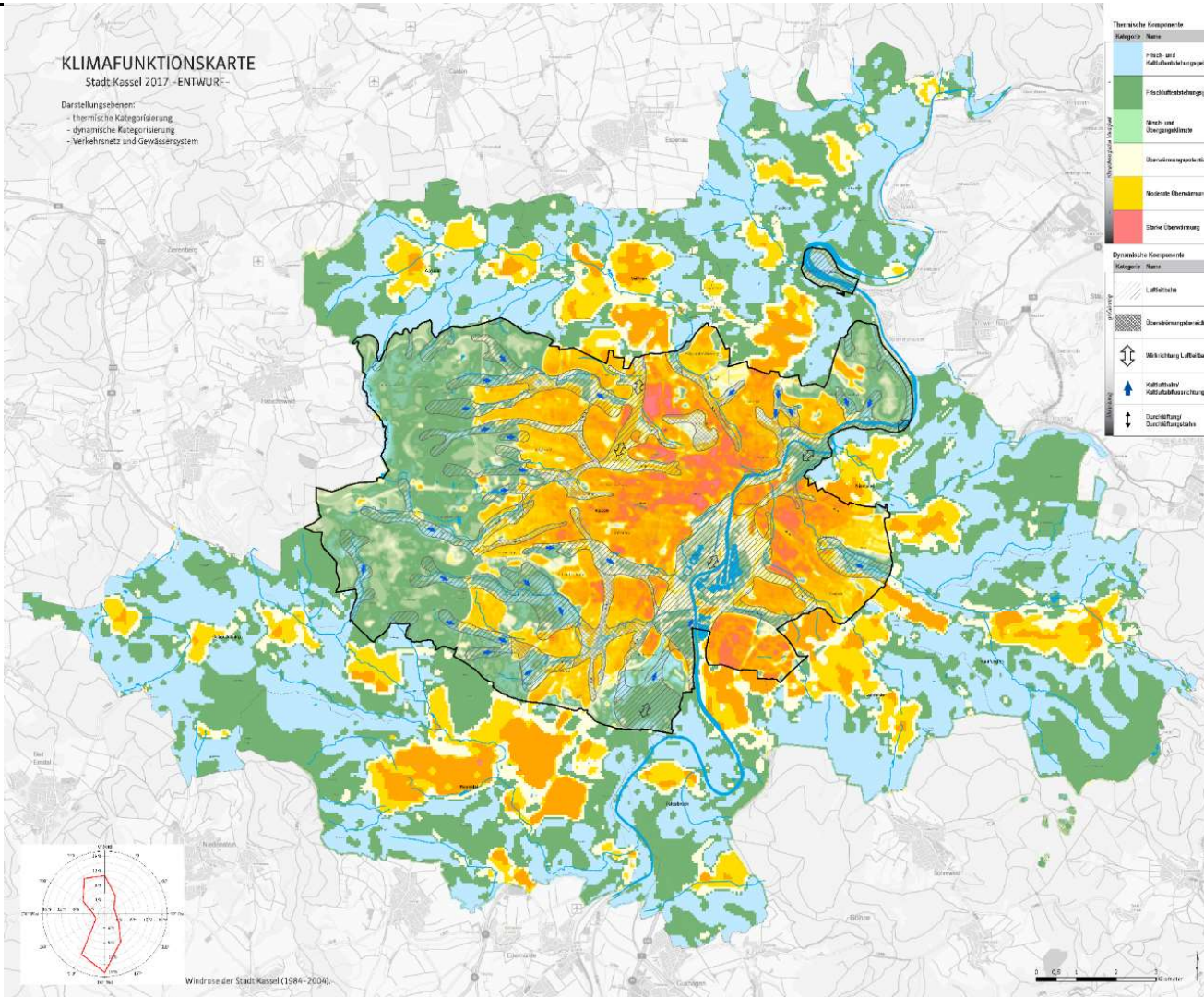
Themenfeld Starkregen





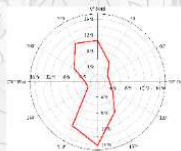
KLIMAFUNKTIONSKARTE Stadt Kassel 2017 - ENTWURF -

Darstellungsebenen:
- thematische Kategorisierung
- dynamische Kategorisierung
- Verkehrsnetz und Gewässersystem



Thematische Komponente	
Kategorie / Name	Beschreibung
Früh und Kaltluftabsenkungspotential	Dauerbewaldung XI Klimagemeinschaft Frühluftklima hochwertige, winddurchlässige Bäume im Aufrichtungsstadium in geringer Folgebau- und am besten in Freigebiet
Hochluftabsenkungspotential	Dauerbewaldung XII Klimagemeinschaft Waldklima Folgebau- und Freigebiet, insbesondere nach dem Baumartenzusammensetzung
Wald und Übergangsbäume	Dauerbewaldung XI Klimagemeinschaft Waldklima Folgebau- und Freigebiet, insbesondere nach dem Baumartenzusammensetzung
Dauerbewaldungsgebiet	Dauerbewaldung XI Klimagemeinschaft Waldklima Folgebau- und Freigebiet, insbesondere nach dem Baumartenzusammensetzung
Mittlere Obervermahlung	Dauerbewaldung XII Klimagemeinschaft Stadtklima Folgebau- und Freigebiet, insbesondere nach dem Baumartenzusammensetzung
Obere Obervermahlung	Dauerbewaldung XII Klimagemeinschaft Stadtklima Folgebau- und Freigebiet, insbesondere nach dem Baumartenzusammensetzung

Dynamische Komponente	
Kategorie / Name	Beschreibung
Luftströmung	Dauerbewaldung XII Klimagemeinschaft Stadtklima Folgebau- und Freigebiet, insbesondere nach dem Baumartenzusammensetzung
Dauerbewaldungsgebiet	Dauerbewaldung XII Klimagemeinschaft Stadtklima Folgebau- und Freigebiet, insbesondere nach dem Baumartenzusammensetzung
Waldrichtung / Luftströmung	Dauerbewaldung XII Klimagemeinschaft Stadtklima Folgebau- und Freigebiet, insbesondere nach dem Baumartenzusammensetzung
Kaltluftabsenkung	Dauerbewaldung XII Klimagemeinschaft Stadtklima Folgebau- und Freigebiet, insbesondere nach dem Baumartenzusammensetzung
Dauerbewaldungsgebiet	Dauerbewaldung XII Klimagemeinschaft Stadtklima Folgebau- und Freigebiet, insbesondere nach dem Baumartenzusammensetzung



Windrose der Stadt Kassel (1984-2004)

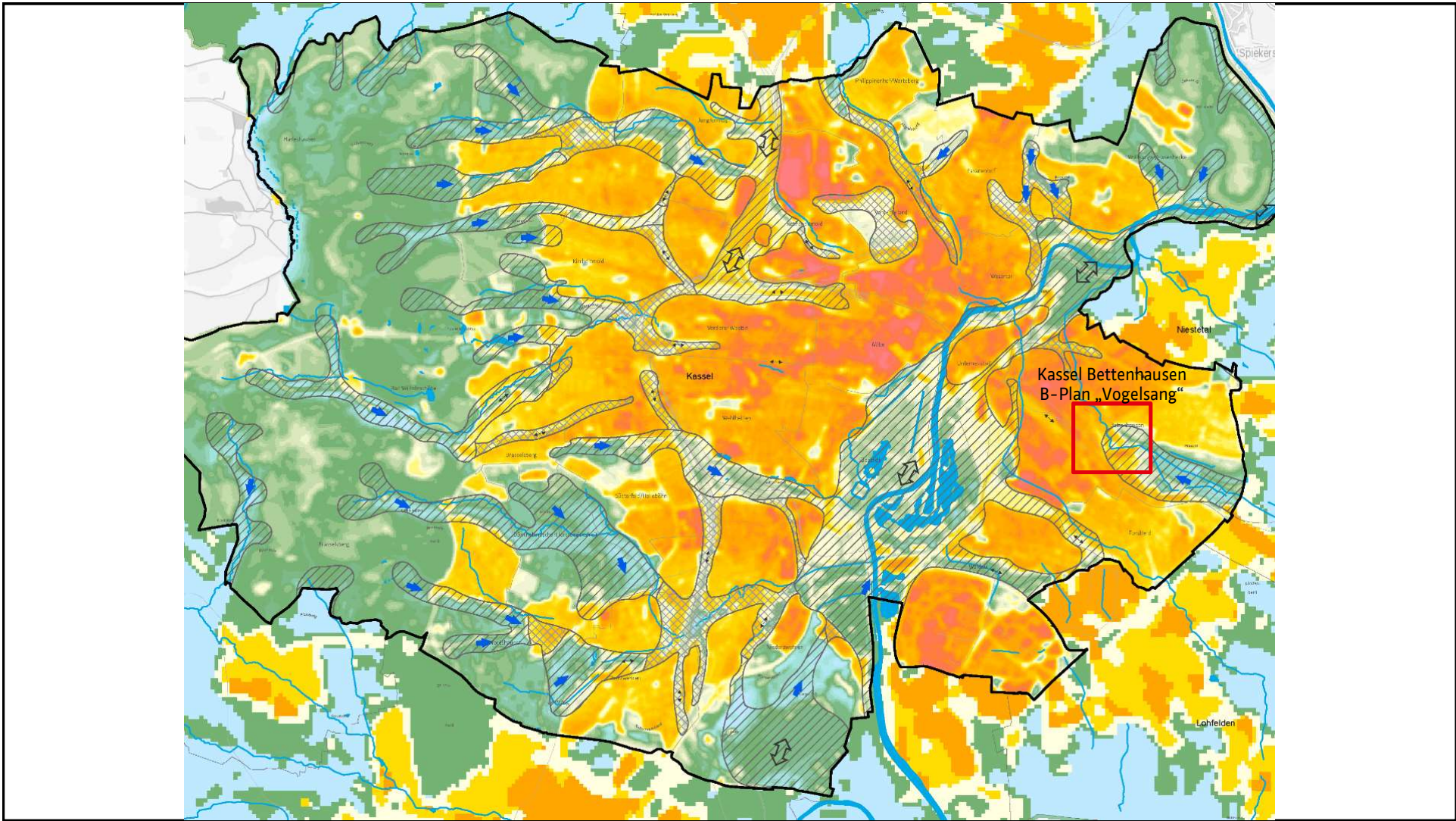
Die Klimafunktionskarte zeigt die Klimafunktionspotenziale der Stadt Kassel. Sie ist ein Instrument zur Identifizierung von Klimafunktionspotenzialen und zur Bewertung der Klimafunktionspotenziale der Stadt Kassel. Die Klimafunktionskarte ist ein Instrument zur Identifizierung von Klimafunktionspotenzialen und zur Bewertung der Klimafunktionspotenziale der Stadt Kassel. Die Klimafunktionskarte ist ein Instrument zur Identifizierung von Klimafunktionspotenzialen und zur Bewertung der Klimafunktionspotenziale der Stadt Kassel.

KLIMAFUNKTIONSKARTE Stadt Kassel 2017 - ENTWURF -

Stand Januar 2017 Maßstab 1:42.000
 Auftraggeber:
 Stadt Kassel
 Amt für Stadtplanung, Bauaufsicht und Denkmalschutz
 Abteilung Landschaftsplanung
 Obere Kongerstraße 31a 34117 Kassel
Kassel documenta Stadt
 Auftragnehmer:
 INKEK
 Institut für Klima- und Energiekonzepte
 Schillerstraße 58 34109 Kassel
 für Planung und
 Projektmanagement

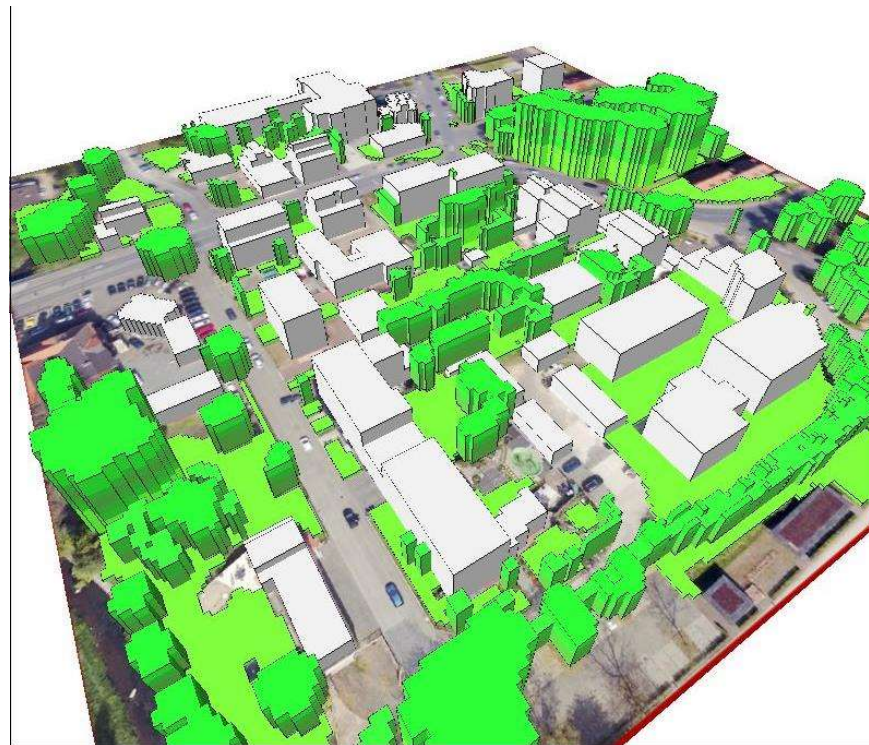
Katalog Klimaanpassung der Stadt Kassel

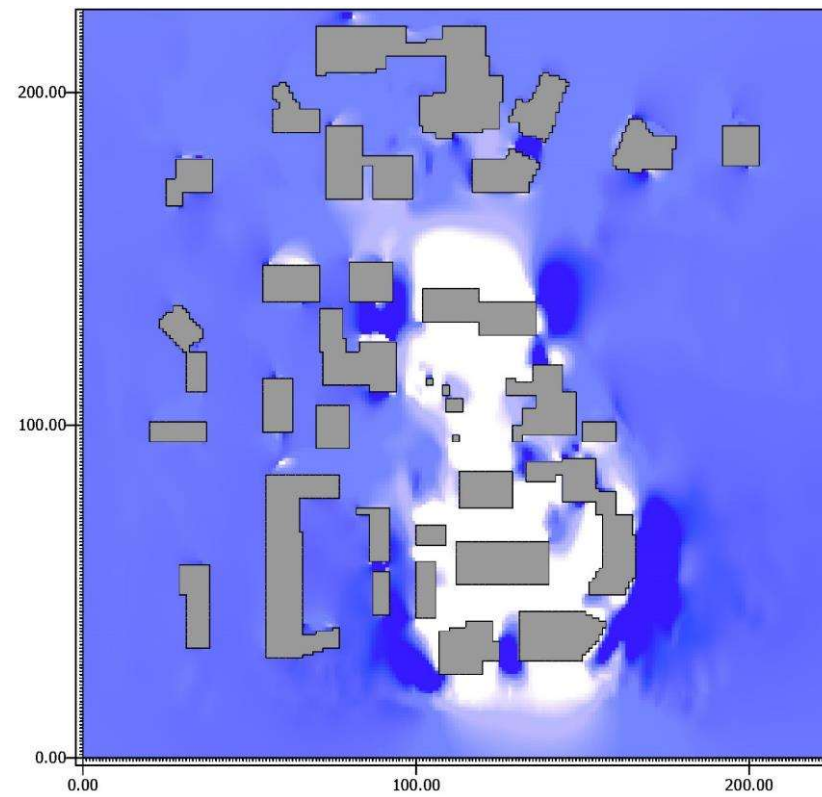
	Nr.	Bezeichnung	Beschreibung	Ebene	Handlungsfeld
räumliche Planungsempfehlungen	1	Belüftung	Kaltluft- und Frischluftschneisen sollen bei der zukünftigen baulichen Entwicklung erhalten und in ihrer Funktionsfähigkeit verbessert werden.	Mesoklima/ Gesamtsstadt	Planung
	2	Hitze abbauen	Materialität und Farbe + Verschattung zur Reduktion der bioklimatischen Belastung.	Mikroklima/ lokal	Planung und Gesundheit
	3	Entsiegelung, naturnahe Flächen	Unterstützung und Förderung der Entsiegelung/ Verbesserung der Niederschlagsversickerung vor Ort.	Mikroklima/ lokal	Kasselwasser und Planung
	4	Wassersensible Stadt	Angepasste Stadtentwicklung in Hochwasserrisikogebieten.	Mesoklima/ Gesamtsstadt	Kasselwasser und Planung
Maßnahmen	5	Planungshinweiskarte	Erstellung einer Planungshinweiskarte, basierend auf der Klimafunktionskarte	Mesoklima/ Gesamtsstadt	Planung
	6	Anpassungsmanager/in	Einstellung einer Person als Klimaanpassungsmanager/in in der Verwaltung	Mesoklima/ Gesamtsstadt	Verwaltung
	7	Broschüre "Anpassung"	Kurze und informative Broschüre/ Flyer zum Thema Klimaanpassung öffentlich und privat +Politik	Mesoklima/ Gesamtsstadt	Öffentlichkeit
	8	Schulung/ Infoveranstaltung	Schulung in der Verwaltung, Umgang mit dem Anpassungskonzept (Inhalte); Fachtag; Informationsveranstaltung Öffentlichkeit + Politik	Mesoklima/ Gesamtsstadt und Mikroklima	Verwaltung
	9	Aktualisierung -Klima- beim ZRK	Es wird empfohlen die KFK des ZRK 2009 mit den angewandten Kriterien der Kasseler KFK 2017 zu aktualisieren.	Mesoklima/ Gesamtsstadt	ZRK

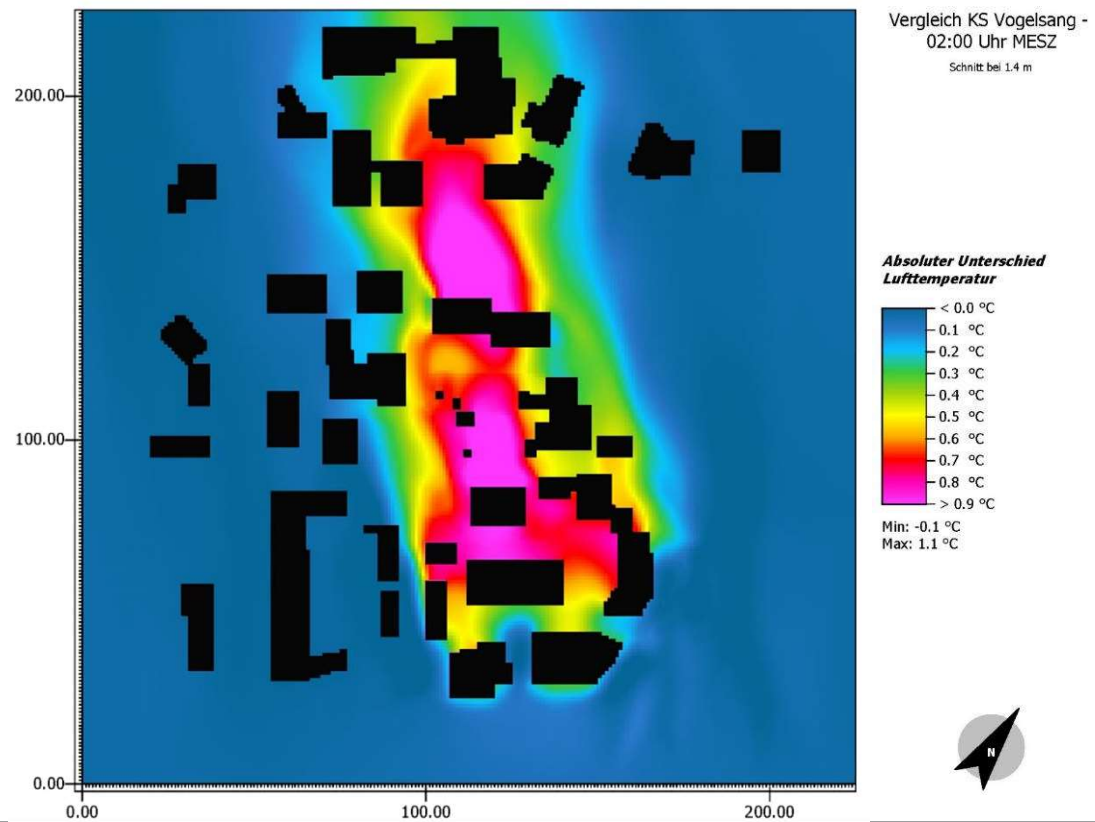




Vorstellung Konzept Klimaanpassung • Umwelt- und Gartenamt • 11.12.2018

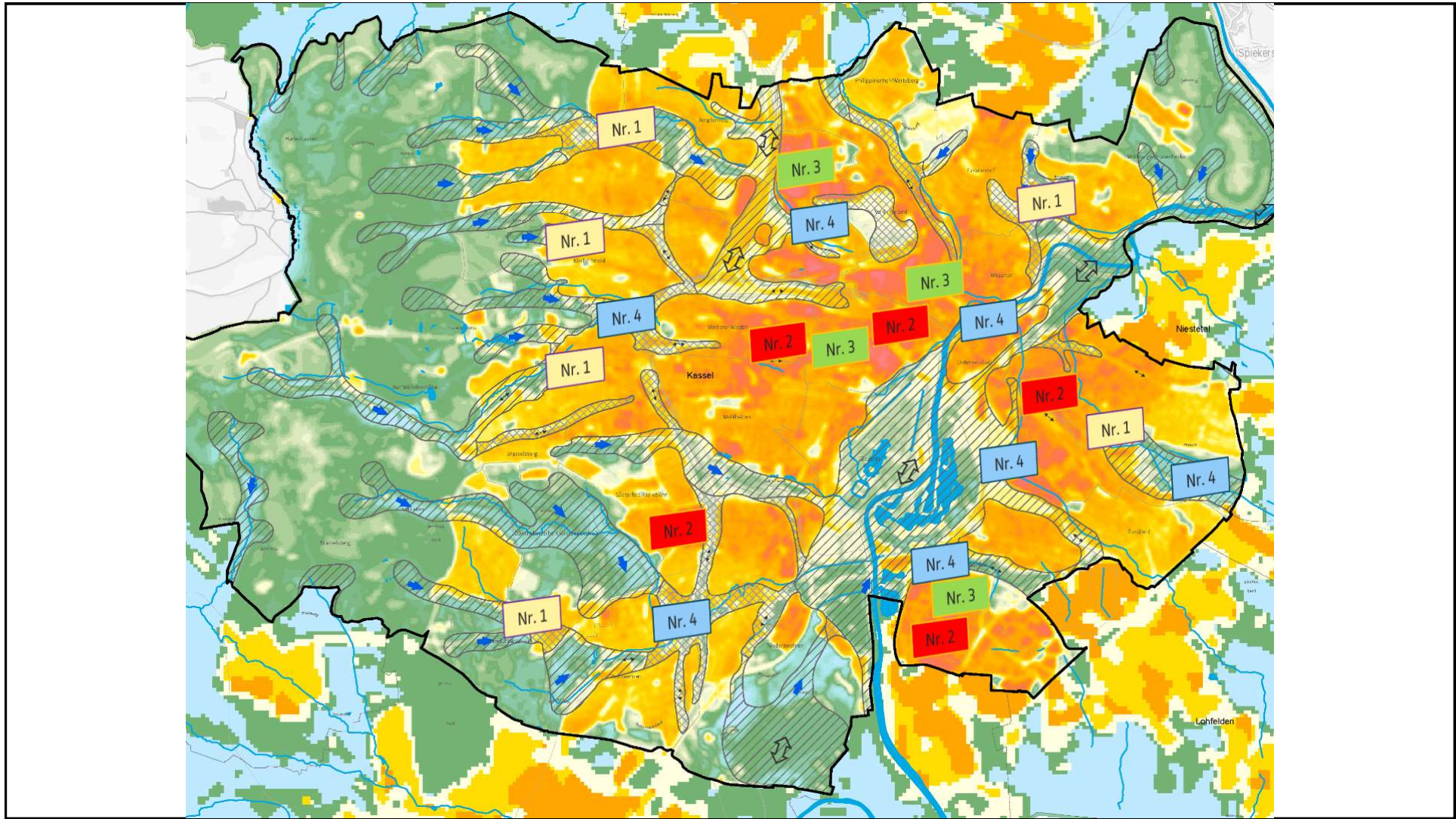






Katalog Klimaanpassung der Stadt Kassel

	Nr.	Bezeichnung	Beschreibung	Ebene	Handlungsfeld
räumliche Planungsempfehlungen	1	Belüftung	Kaltluft- und Frischluftschneisen sollen bei der zukünftigen baulichen Entwicklung erhalten und in ihrer Funktionsfähigkeit verbessert werden.	Mesoklima/ Gesamtsstadt	Planung
	2	Hitze abbauen	Materialität und Farbe + Verschattung zur Reduktion der bioklimatischen Belastung.	Mikroklima/ lokal	Planung und Gesundheit
	3	Entsiegelung, naturnahe Flächen	Unterstützung und Förderung der Entsiegelung/ Verbesserung der Niederschlagsversickerung vor Ort.	Mikroklima/ lokal	Kasselwasser und Planung
	4	Wassersensible Stadt	Angepasste Stadtentwicklung in Hochwasserrisikogebieten.	Mesoklima/ Gesamtsstadt	Kasselwasser und Planung
Maßnahmen	5	Planungshinweiskarte	Erstellung einer Planungshinweiskarte, basierend auf der Klimafunktionskarte	Mesoklima/ Gesamtsstadt	Planung
	6	Anpassungsmanager/in	Einstellung einer Person als Klimaanpassungsmanager/in in der Verwaltung	Mesoklima/ Gesamtsstadt	Verwaltung
	7	Broschüre "Anpassung"	Kurze und informative Broschüre/ Flyer zum Thema Klimaanpassung öffentlich und privat +Politik	Mesoklima/ Gesamtsstadt	Öffentlichkeit
	8	Schulung/ Infoveranstaltung	Schulung in der Verwaltung, Umgang mit dem Anpassungskonzept (Inhalte); Fachtag; Informationsveranstaltung Öffentlichkeit + Politik	Mesoklima/ Gesamtsstadt und Mikroklima	Verwaltung
	9	Aktualisierung -Klima- beim ZRK	Es wird empfohlen die KFK des ZRK 2009 mit den angewandten Kriterien der Kasseler KFK 2017 zu aktualisieren.	Mesoklima/ Gesamtsstadt	ZRK



KliWiPraKo „Steigerung urbaner Klimaanpassungskapazitäten durch Wissenschaft-Praxis-Kooperationen“ (BMU)

Rahmendaten

- Laufzeit: 01.01.2016 bis 31.01.2019
- Kooperationsprojekt zwischen der Uni Kassel (CliMA) und der Stadt Kassel (Umwelt- und Gartenamt)
- Bündelung der Arbeit mit KTA-KS (gemeinsame Durchführung von Interviews, regelmäßige Arbeitsgruppentreffen)

Projektziele

- Anpassungskapazität (Strukturen, Kompetenz, Ressourcen, Bereitschaft) der Stadt(-verwaltung) erhöhen
- Dazu: Erprobung und Evaluation von Wissenschaft-Praxis-Kooperation

Instrumente und Maßnahmen

Argumentationshilfe zur Förderung von Dachbegrünung



Einladung KASIS Schulung: Anwendung der Klimafunktionskarte

Im Rahmen des Kooperationsprojektes KIWIPrakto (Steigerung urbaner Klimaanpassungskapazitäten durch Wissenschaft-Private-Kooperationen) laden wir Sie herzlich zur KASIS Schulung „Anwendung der Klimafunktionskarte“ am 6. Mai 2016, 10:00 Uhr (Kickerstraße 30, Raum 1070) ein. Aufgrund der begrenzt verfügbaren Sitzplätze wird die Schulung in zwei 60-minütigen Blöcken jeweils vormittags (10:00 - 12:00 Uhr) und nachmittags (13:00 - 16:00 Uhr) angeboten.

Die Schulung soll einerseits die fachgerechte Nutzung der Klimafunktionskarte im KASIS ermöglichen. Andererseits möchten wir Ihnen mögliche Mehrwerte der Klimafunktionskarte für Ihre tägliche Arbeit näherbringen und Weiterentwicklungspotenziale sowie Potenziale mit Ihnen diskutieren. Bitte melden Sie sich bis zum 25.04.2016 bei Herrn Pischke - 475 - an: Thomas.Pischke@kassel.de. Da die Platzzahl im Schulungsraum begrenzt ist, geben Sie bei der Anmeldung bitte Ihre Präferenz für den Vormittags- oder Nachmittagsblock an. Im Vorfeld der Schulung informieren wir Sie rechtzeitig in welchem Block Sie zugeordnet werden.

Gerne können Sie bereits vorab Ihre konkreten Fragen/Anliegen/Wünsche zur Klimafunktionskarte mit Ihrer Anmeldung an Herrn Pischke senden. Ansonsten bringen Sie diese gerne zur Schulung mit.

Wir freuen uns auf Ihre Teilnahme.
Christof Kollak

Programm (Vormittags- und Nachmittagsblock identisch)

Referenten: Sebastian Kupf (UNIKER GHDH), Christoph Meise (Amt für Vermessung und Geoinformation)

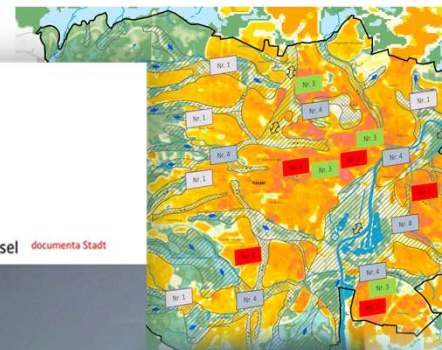
- ☑ Einführung in die Schulung
- ☑ Aussagen und Funktionen der Klimafunktionskarte
- ☑ Bedienung der Klimafunktionskarte im KASIS
- ☑ Handlungshinweise und Interpretationen
- ☑ Kaffeepause
- ☑ Arbeiten am Beispielfall
- ☑ Feedbackrunde



Wie sich Kassel an den Klimawandel anpasst



Kassel documenta Stadt



Grüngestaltungskriterien für Architekturwettbewerbe

Förderung der innerstädtischen Durchgrünung durch die Formulierung von Grüngestaltungsanforderungen und -kriterien für Architekturwettbewerbe
Wenn es darum geht im Rahmen von Bauvorhaben Klimaanpassungsmaßnahmen zu integrieren, so spielen auch Architekturwettbewerbe eine wichtige Rolle, soweit diese der Bebauungsplanaufstellung vorausgehen. Denn in diesen Fällen sichern die Bebauungspläne in erster Linie die Umsetzung des ausgewählten Vorhabens und gestalten dementsprechend weniger. Bei bisherigen Ausschreibungen wurden bislang keine expliziten Anforderungen und Kriterien in Bezug auf die Anpassung an die Folgen des Klimawandels wie zum Beispiel durch Gebäudebegrünung gestellt. Die Aufnahme derartiger Vorgaben wurde bislang nicht erwogen und es liegen keine entsprechenden Formulierungen vor, die eine Aufnahme derartiger Kriterien in den Ausschreibungstext niederschwellig ermöglichen.

Allerdings lassen sich Grüngestaltungskriterien für Planungs- und Architekturwettbewerbe nicht sinnvoll allgemein für unterschiedliche Wettbewerbsgegenstände an unterschiedlichen Orten definieren. Vielmehr müssen Anforderungen und Kriterien bezüglich des Stadtklimas und der Begrünung neben anderen wesentlichen Nachhaltigkeitszielen in Bezug auf die konkrete Aufgabenstellung definiert werden. Um die Aufnahme von Grüngestaltungskriterien in Ausschreibungen von Architekturwettbewerben gleichwohl zu erleichtern, kann auf folgende praktische Hinweise zurückgegriffen werden: Systematik für Nachhaltigkeitsanforderungen in Planungswettbewerben¹ und Leitfaden Nachhaltigkeitsorientierte Architekturwettbewerbe der Stadt Hamburg²

Bevor nachfolgend eine beispielhafte Beschreibung des Kriteriums Flächenversiegelung dargestellt wird, ist nochmals darauf hingewiesen worden, dass eine allgemeingültige Beschreibung von Kriterien je nach Aufgabenstellung und lokaler Verhältnisse ange-

des Kriteriums Flächenversiegelung³

...ausnutzung und bauliche Verdichtung ermöglicht einen sinnvollen...
...starke Boden. Zudem sind bei der Außenraumgestaltung der Ver-...
...und geeignete Ausgleichsmaßnahmen vorzusehen (extensive Wie-...
...flächigen und Biotope, Bäume und Hecken, Dach- und Fassaden-...
...durch landschaftsgestaltende bzw. bauliche Maßnahmen positiv...
...wirkung auf den „Wärmeselekt“, das Innenraumklima und das...
...von hoher Bedeutung.

...aufwand und Versiegelungsgrad durch bauliche Verdichtung...
...und Parkflächen sowie geeignete Ausgleichsmaßnahmen bei der...
...begrünung unter Beachtung der Vereinbarkeit mit Solartechnik...
...zur Verbesserung des Mikroklimas (Verwendung von Materialien...
...Bodenbelägen im Außenbereich mit geringer solarer Absorp-

...Schwerfmetalle in Planungswettbewerben

...für die Stadtentwicklung und Umwelt (BSU) (Hrsg.: ...
...Stadtentwicklung und Umwelt (BSU) (Hrsg.: ...
...Stadtentwicklung und Umwelt (BSU) (Hrsg.: ...

¹ Matthias Fuchs, Nachhaltigkeitsorientierte Architekturwettbewerbe, Deutscher Fachschriften-Verlag, 2013, S. 108.

Was machen wir noch?

- ExWoSt- Forschungsvorhaben „**Klimaresilienter Stadtumbau** – Erfolgreiche Planungs-, Kooperations- und Kommunikationsprozesse des BBSR im BBR“
- **Klimaschutzteilkonzepte**
„Radverkehr“ „Klimagerechtes Flächenmanagement im Kasseler Osten“
Förderung im Rahmen der Richtlinie zur Förderung von Klimaschutzprojekten in sozialen, kulturellen und öffentlichen Einrichtungen der Klimaschutzinitiative des BMUB (Kommunalrichtlinie)
- KASSELWASSER – **Starkregenanalysekarte** für das Einzugsgebiet der Drusel
- Städtebauförderprogramm „**Zukunft Stadtgrün**“

Ausblick – weiteres Vorgehen

