

Kassel documenta Stadt

# Vorhaben- und Erschließungsplan (VEP)

## Vorhabenbezogener Bebauungsplan der Stadt Kassel Nr. II/16 'Dörnbergstraße 18 / ehemalige Wäscherei' Stadtteil Vorderer Westen

beschleunigtes Verfahren nach § 13 a BauGB

Stand: 13.02.2020

Trägerin der Bauleitplanung:

**Stadt Kassel**

Amt für Stadtplanung, Bauaufsicht und  
Denkmalschutz

Rathaus der Stadt Kassel  
Obere Königsstraße 8  
34117 Kassel

Bearbeitung:

**BAS**

**Büro für Architektur und Stadtplanung**

Querallee 43  
34119 Kassel  
Tel.: 0561/78808-70  
Fax: 0561/78808-90  
mail@bas-kassel.com  
www.bas-kassel.com

**Pläne:**

**Vorhaben- und Erschließungsplan**

im Originalformat DIN A3 = Maßstab 1 : 400

**Ansichten**

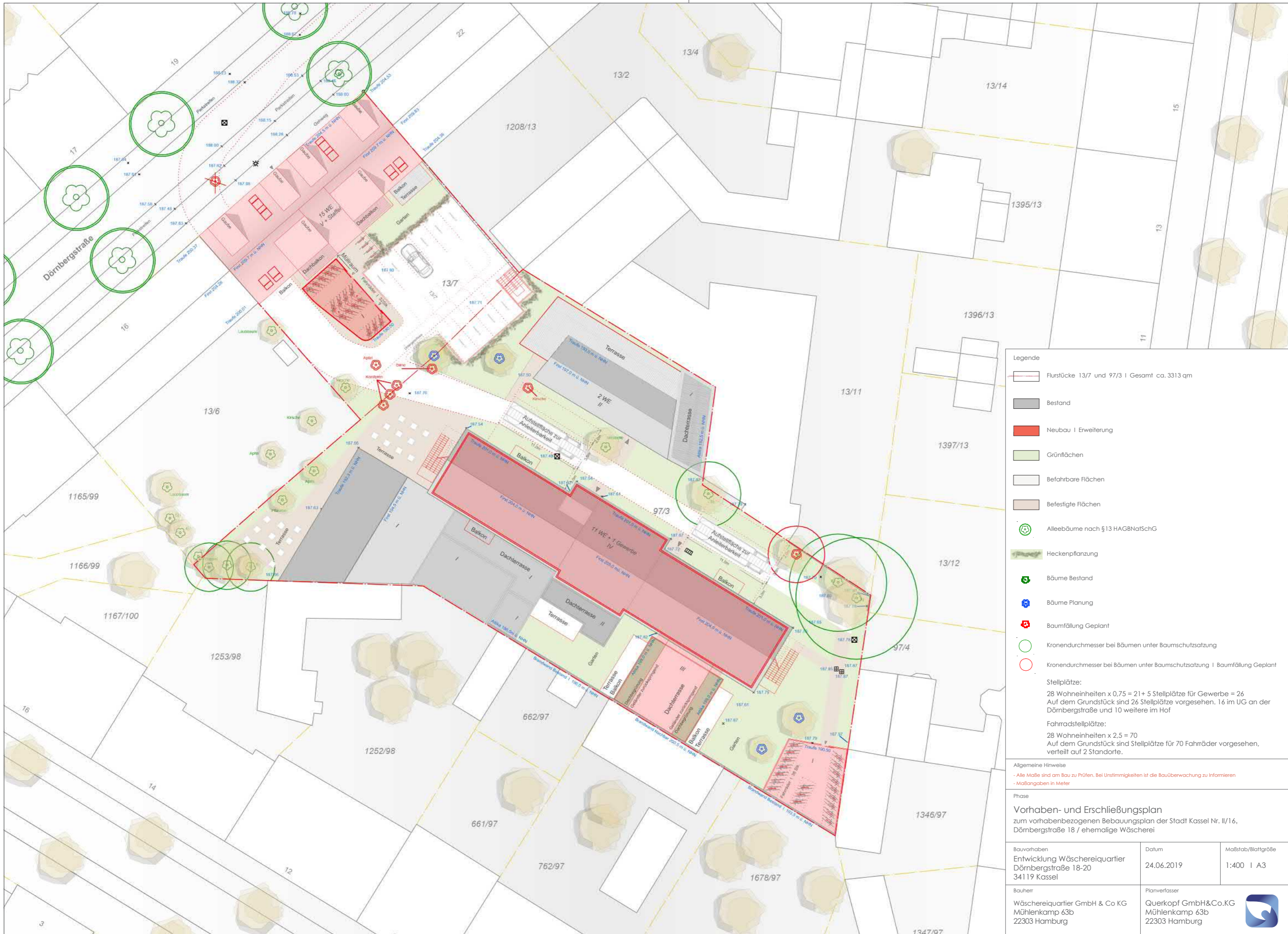
im Originalformat DIN A4

Ansicht Neubau Dörnbergstraße Nord West  
Ansicht Neubau Dörnbergstraße Süd Ost  
Ansicht Riegel Nord Ost  
Ansicht Riegel und Punkthaus Nord West  
Ansicht Riegel und Punkthaus Süd Ost

**Grundrisse**

im Originalformat DIN A4 = Maßstab 1 : 500

Untergeschoss  
Erdgeschoss  
1. Obergeschoss  
2. Obergeschoss  
3. Obergeschoss  
4. Obergeschoss  
Staffelgeschoss



**Legende**

- Flurstücke 13/7 und 97/3 | Gesamt ca. 3313 qm
- Bestand
- Neubau | Erweiterung
- Grünflächen
- Befahrbare Flächen
- Befestigte Flächen
- Alleebäume nach § 13 HAGBNatSchG
- Heckenpflanzung
- + Bäume Bestand
- + Bäume Planung
- + Baumfällung Geplant
- Kronendurchmesser bei Bäumen unter Baumschutzsatzung
- Kronendurchmesser bei Bäumen unter Baumschutzsatzung | Baumfällung Geplant

**Stellplätze:**  
 28 Wohneinheiten x 0,75 = 21 + 5 Stellplätze für Gewerbe = 26  
 Auf dem Grundstück sind 26 Stellplätze vorgesehen, 16 im UG an der Dörnbergstraße und 10 weitere im Hof

**Fahrradstellplätze:**  
 28 Wohneinheiten x 2,5 = 70  
 Auf dem Grundstück sind Stellplätze für 70 Fahrräder vorgesehen, verteilt auf 2 Standorte.

Allgemeine Hinweise  
 - Alle Maße sind am Bau zu Prüfen. Bei Unstimmigkeiten ist die Bauüberwachung zu Informieren  
 - Maßangaben in Meter

Phase  
**Vorhaben- und Erschließungsplan**  
 zum vorhabenbezogenen Bebauungsplan der Stadt Kassel Nr. II/16,  
 Dörnbergstraße 18 / ehemalige Wäscherei

Bauvorhaben Entwicklung Wäschereiquartier Dörnbergstraße 18-20 34119 Kassel	Datum 24.06.2019	Maßstab/Blattgröße 1:400   A3
Bauherr Wäschereiquartier GmbH & Co KG Mühlenkamp 63b 22303 Hamburg	Planverfasser Querkopf GmbH&Co.KG Mühlenkamp 63b 22303 Hamburg	



Grundstücksgrenze

Grundstücksgrenze

Nachbarhaus Dörnbergstraße 22

Nachbarhaus Dörnbergstraße 16



Tiefgarage | Fundament nach Statik

Allgemeine Hinweise

- Alle Maße sind am Bau zu Prüfen. Bei Unstimmigkeiten ist die Bauüberwachung zu Informieren
- Maßangaben in Meter

Planinhalt

Ansicht | Neubau Dörnbergstraße | Nord West

Bauvorhaben  
 Entwicklung Wäschereiquartier  
 Dörnbergstraße 18-20  
 34119 Kassel

Datum  
 07.12.2018

Blattgröße  
 DIN A4

Bauherr  
 Wäschereiquartier GmbH & Co KG  
 Mühlenkamp 63b  
 22303 Hamburg

Planverfasser  
 Querkopf GmbH&Co.KG  
 Mühlenkamp 63b  
 22303 Hamburg



Grundstücksgrenze

Grundstücksgrenze



Neubau Dörnbergstraße 16

Nachstrhaus Dörnbergstraße 22



Dörnberg

Allgemeine Hinweise

- Alle Maße sind am Bau zu Prüfen. Bei Unstimmigkeiten ist die Bauüberwachung zu Informieren
- Maßangaben in Meter

Planinhalt

Ansicht | Neubau Dörnbergstraße | Süd Ost

Bauvorhaben  
Entwicklung Wäschereiquartier  
Dörnbergstraße 18-20  
34119 Kassel

Datum  
07.12.2018

Blattgröße  
DIN A4

Bauherr  
Wäschereiquartier GmbH & Co KG  
Mühlenkamp 63b  
22303 Hamburg

Planverfasser  
Querkopf GmbH&Co.KG  
Mühlenkamp 63b  
22303 Hamburg





Allgemeine Hinweise - Alle Maße sind am Bau zu Prüfen. Bei Unstimmigkeiten ist die Bauüberwachung zu Informieren - Maßangaben in Meter		
Planinhalt Ansicht   Riegel   Nord Ost		
Bauvorhaben Entwicklung Wäschereiquartier Dörnbergstraße 18-20 34119 Kassel	Datum 12.12.2018	Blattgröße DIN A4
Bauherr Wäschereiquartier GmbH & Co KG Mühlenkamp 63b 22303 Hamburg	Planverfasser Querkopf GmbH&Co.KG Mühlenkamp 63b 22303 Hamburg	





<p>Allgemeine Hinweise</p> <ul style="list-style-type: none"> <li>- Alle Maße sind am Bau zu Prüfen. Bei Unstimmigkeiten ist die Bauüberwachung zu Informieren</li> <li>- Maßangaben in Meter</li> </ul>		
<p>Planinhalt</p> <p>Ansicht   Riegel und Punkthaus   Nord West</p>		
<p>Bauvorhaben</p> <p>Entwicklung Wäschereiquartier Dörnbergstraße 18-20 34119 Kassel</p>	<p>Datum</p> <p>07.12.2018</p>	<p>Blattgröße</p> <p>DIN A4</p>
<p>Bauherr</p> <p>Wäschereiquartier GmbH &amp; Co KG Mühlenkamp 63b 22303 Hamburg</p>	<p>Planverfasser</p> <p>Querkopf GmbH&amp;Co.KG Mühlenkamp 63b 22303 Hamburg</p>	





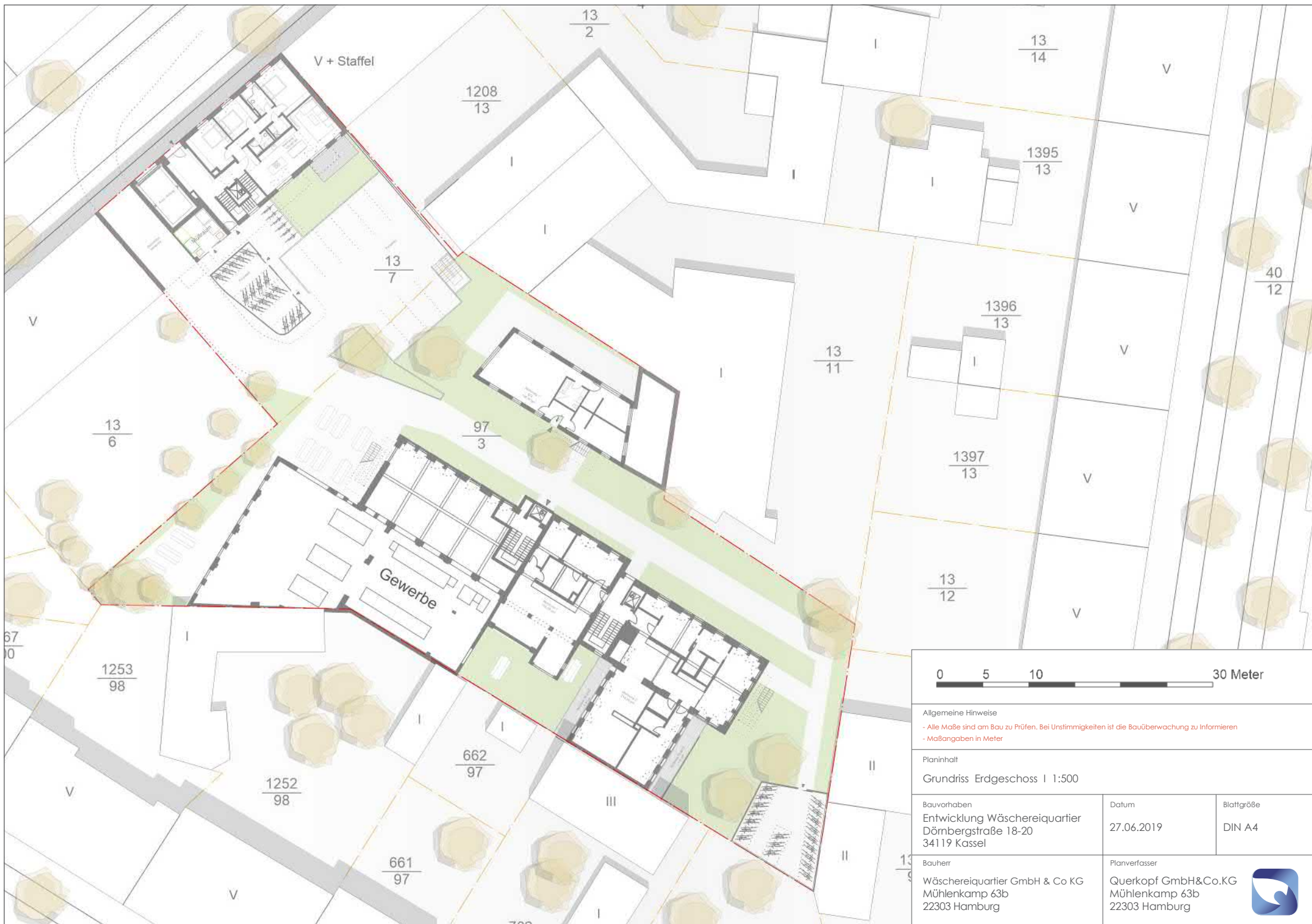
Allgemeine Hinweise - Alle Maße sind am Bau zu Prüfen. Bei Unstimmigkeiten ist die Bauüberwachung zu Informieren - Maßangaben in Meter		
Planinhalt Ansicht   Riegel und Punkthaus   Süd Ost		
Bauvorhaben Entwicklung Wäschereiquartier Dörnbergstraße 18-20 34119 Kassel	Datum 07.12.2018	Blattgröße DIN A4
Bauherr Wäschereiquartier GmbH & Co KG Mühlenkamp 63b 22303 Hamburg	Planverfasser Querkopf GmbH&Co.KG Mühlenkamp 63b 22303 Hamburg	





<p>Allgemeine Hinweise</p> <ul style="list-style-type: none"> <li>- Alle Maße sind am Bau zu Prüfen. Bei Unstimmigkeiten ist die Bauüberwachung zu Informieren</li> <li>- Maßangaben in Meter</li> </ul>		
<p>Planinhalt</p> <p>Grundriss Untergeschoss I 1:500</p>		
<p>Bauvorhaben</p> <p>Entwicklung Wäscherei-Quartier Dörnbergstraße 18-20 34119 Kassel</p>	<p>Datum</p> <p>27.06.2019</p>	<p>Blattgröße</p> <p>DIN A4</p>
<p>Bauherr</p> <p>Wäscherei-Quartier GmbH &amp; Co KG Mühlenkamp 63b 22303 Hamburg</p>	<p>Planverfasser</p> <p>Querkopf GmbH&amp;Co.KG Mühlenkamp 63b 22303 Hamburg</p>	





<p>0 5 10 30 Meter</p>		
<p>Allgemeine Hinweise          - Alle Maße sind am Bau zu Prüfen. Bei Unstimmigkeiten ist die Bauüberwachung zu Informieren          - Maßangaben in Meter</p>		
<p>Planinhalt          Grundriss Erdgeschoss I 1:500</p>		
<p>Bauvorhaben          Entwicklung Wäschereiquartier          Dörnbergstraße 18-20          34119 Kassel</p>	<p>Datum          27.06.2019</p>	<p>Blattgröße          DIN A4</p>
<p>Bauherr          Wäschereiquartier GmbH &amp; Co KG          Mühlenkamp 63b          22303 Hamburg</p>	<p>Planverfasser          Querkopf GmbH&amp;Co.KG          Mühlenkamp 63b          22303 Hamburg</p>	





<p>0 5 10 30 Meter</p>		
<p>Allgemeine Hinweise          - Alle Maße sind am Bau zu Prüfen. Bei Unstimmigkeiten ist die Bauüberwachung zu Informieren          - Maßangaben in Meter</p>		
<p>Planinhalt          Grundriss 1. Obergeschoss I 1:500</p>		
<p>Bauvorhaben          Entwicklung Wäscherei-Quartier          Dörnbergstraße 18-20          34119 Kassel</p>	<p>Datum          27.06.2019</p>	<p>Blattgröße          DIN A4</p>
<p>Bauherr          Wäscherei-Quartier GmbH &amp; Co KG          Mühlenkamp 63b          22303 Hamburg</p>	<p>Planverfasser          Querkopf GmbH&amp;Co.KG          Mühlenkamp 63b          22303 Hamburg</p>	









V + Staffel

1208  
13

13  
2

13  
14

1395  
13

13  
7

40  
12

1396  
13

13  
11

13  
6

97  
3

1397  
13

97  
3

13  
12

67  
10

1253  
98



Allgemeine Hinweise  
 - Alle Maße sind am Bau zu Prüfen. Bei Unstimmigkeiten ist die Bauüberwachung zu Informieren  
 - Maßangaben in Meter

Planinhalt  
 Grundriss 4. Obergeschoss I 1:500

Bauvorhaben  
 Entwicklung Wäscherei-Quartier  
 Dörnbergstraße 18-20  
 34119 Kassel

Datum  
 27.06.2019

Blattgröße  
 DIN A4

Bauherr  
 Wäscherei-Quartier GmbH & Co KG  
 Mühlenkamp 63b  
 22303 Hamburg

Planverfasser  
 Querkopf GmbH & Co. KG  
 Mühlenkamp 63b  
 22303 Hamburg





V + Staffel

1208  
13

13  
2

13  
14

1395  
13

13  
7

1396  
13

40  
12

13  
6

97  
3

13  
11

1397  
13

67  
10

1253  
98

97  
3

13  
12

1252  
98

662  
97

V

661  
97



Allgemeine Hinweise  
 - Alle Maße sind am Bau zu Prüfen. Bei Unstimmigkeiten ist die Bauüberwachung zu Informieren  
 - Maßangaben in Meter

Planinhalt  
 Grundriss Staffelgeschoss I 1:500

Bauvorhaben  
 Entwicklung Wäschereiquartier  
 Dörnbergstraße 18-20  
 34119 Kassel

Datum  
 27.06.2019

Blattgröße  
 DIN A4

Bauherr  
 Wäschereiquartier GmbH & Co KG  
 Mühlenkamp 63b  
 22303 Hamburg

Planverfasser  
 Querkopf GmbH&Co.KG  
 Mühlenkamp 63b  
 22303 Hamburg

