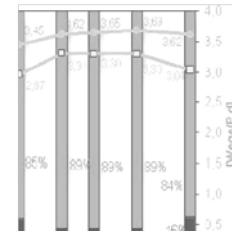
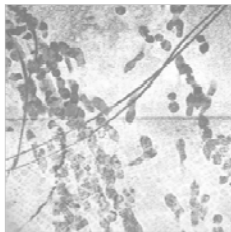


Dr.-Ing. Frank Ließke

Mobilität in Kassel und im Kasseler Umland 2008

Ergebnisse aus ‚Mobilität in Städten - SrV 2008‘



Vortrag im Ausschuss für Stadtentwicklung und Verkehr
der Stadt Kassel
Kassel, 04.11.2010

Beschluss Stadtverordnetenversammlung vom 28. Juni 2010:

„Der Magistrat wird aufgefordert, die Ergebnisse der Befragung der TU Dresden zum Mobilitätsverhalten im nächsten Ausschuss für Stadtentwicklung und Verkehr vorzustellen. Insbesondere sollen bei der Vorstellung folgende Punkte berücksichtigt werden:

- Vergleich der Ergebnisse zu anderen Städten.
- Rückschluss für die zukünftige Mobilitäts- und Verkehrsplanung der Stadt Kassel.
- Eine Einschätzung über das weitere Potenzial für eine Verlagerung vom Anteil des motorisierten Individualverkehrs hin zum Umweltverbund.“

4.11.2010:

Ergebnisse zum Städtevergleich und zu den Daten für Kassel werden vorgestellt.

Auskünfte zu Rückschlüssen zur Verkehrsplanung und zu Verlagerungspotenzialen sind erst nach vertiefender Auswertung der Ergebnisse möglich.

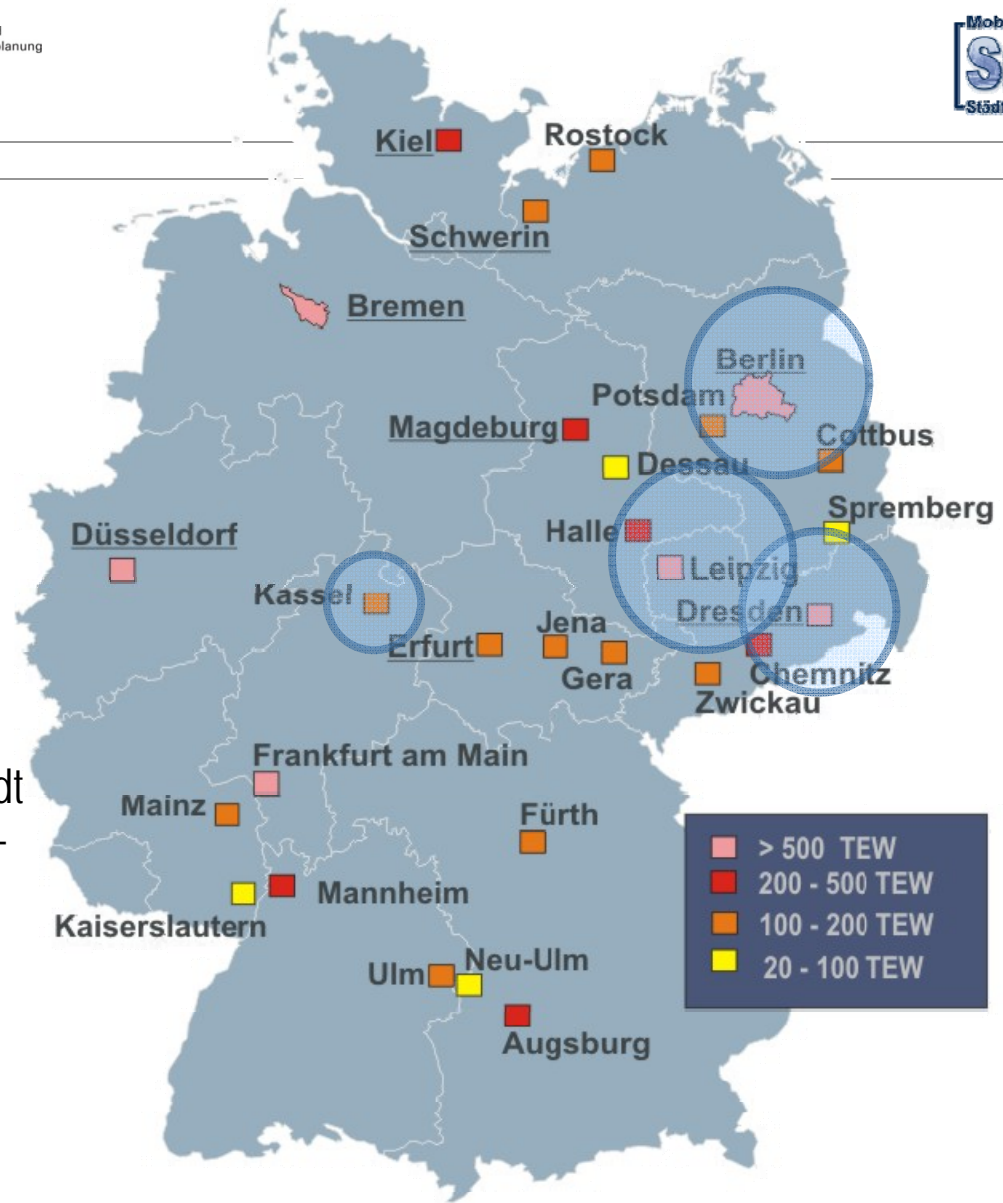
Wie werden die SrV-Daten ausgewertet?

Im Rahmen der Erarbeitung des Verkehrsentwicklungsplans Kassel 2025 (VEP):
Magistratsbeschluss vom 15. September 2008

- Eingangsdaten für das computergestützte Verkehrsmodell im Bereich des Individualverkehrs (IV) und öffentlichen Verkehrs (ÖV)
- Vertiefende Auswertung der Daten nach verschiedenen Gesichtspunkten (u. a.):
 - Analyse der Ein-/Auspendelverkehre zwischen den ZRK-Kommunen und der Stadt Kassel
 - Auswertungen zum Thema Demografie und Verkehr
 - Ableitung von Chancen und Potenzialen im Verkehrssystem
 - Ergebnisse weiterer Auswertungen bis Mitte 2011
(im Rahmen der Arbeiten zum VEP, vsl. Beginn Frühjahr 2011)

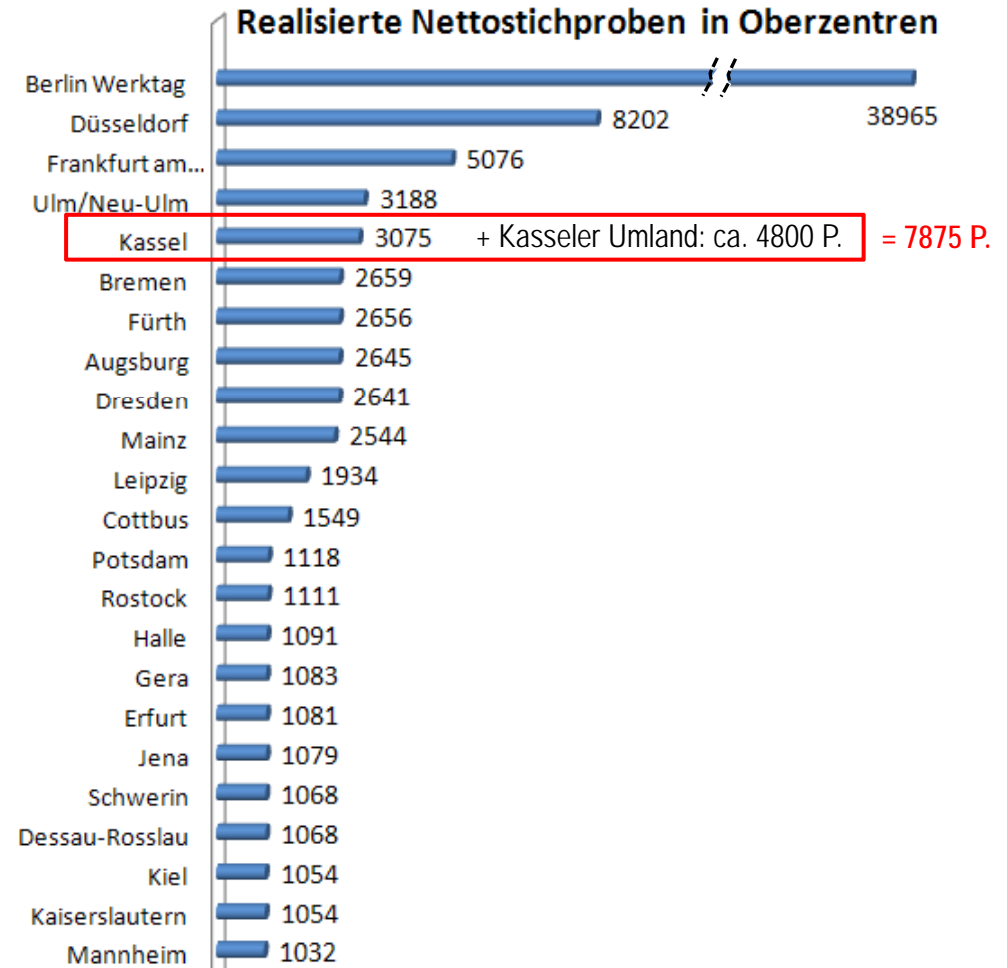
Untersuchungsraum des SrV 2008

- Gesamtstichprobe 115.525 Personen
- 74 Städte und Gemeinden
- 36 Auftraggeber
- 4 abgestimmte Stadt-Umland-Befragungen
- 5 Kooperationen zwischen Stadt und örtlichem Verkehrsbetrieb/-verbund
- Eine Befragung im ländlichen Raum



Stichprobenanlage

- Personenstichprobe aus Einwohnermelderegister (EMR)
- Räumliche und zeitliche Schichtung
- Uneingeschränkte Zufallsauswahl aus EMR (je Schicht)
- Befragung d. gesamten Haushaltes (Klumpenstichprobe)



Wovon reden wir? Merkmale des SrV-Standards:

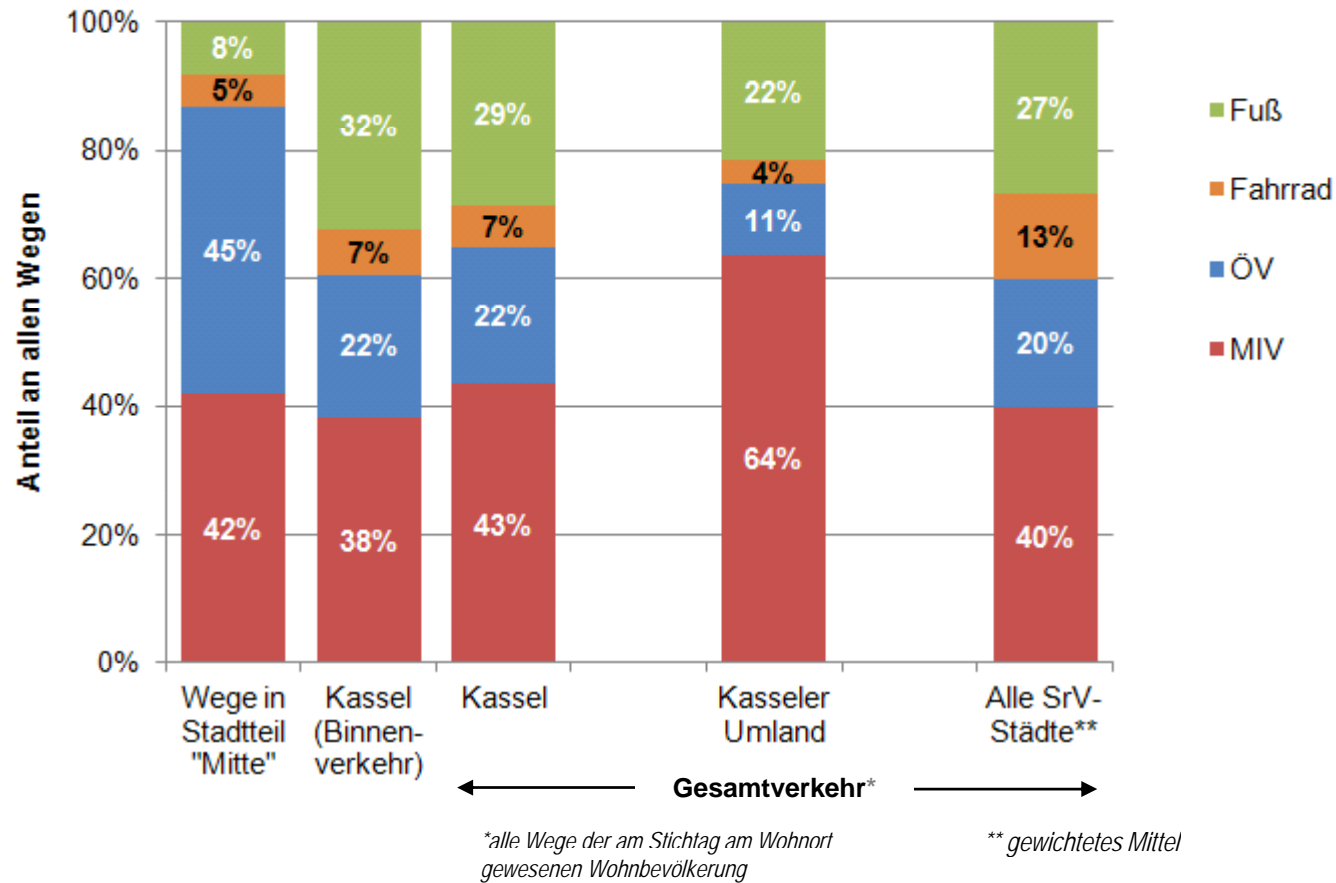
<i>Grundgesamtheit</i>	städtische Bevölkerung
<i>Stichprobenziehung</i>	Zufallsverfahren aus Einwohnermelderegister
<i>befragte Personen</i>	alle Personen der Haushaltsstichprobe
<i>erfasste Wege</i>	alle Wege am Stichtag
<i>Standardstichprobe</i>	1000 Personen
<i>Stichtag</i>	mittlerer Werktag
<i>Feldzeit</i>	Januar – Dezember (bis 2003: April - Juni)
<i>Gewichtung</i>	nach Haushaltsgröße und Soziodemografie
<i>Methode</i>	bis 1998 Face to face, seit 2003 telefonisch-schriftlich
<i>Ergebnisse</i>	stadtbezogen, Stadtgruppen, Städtepegel



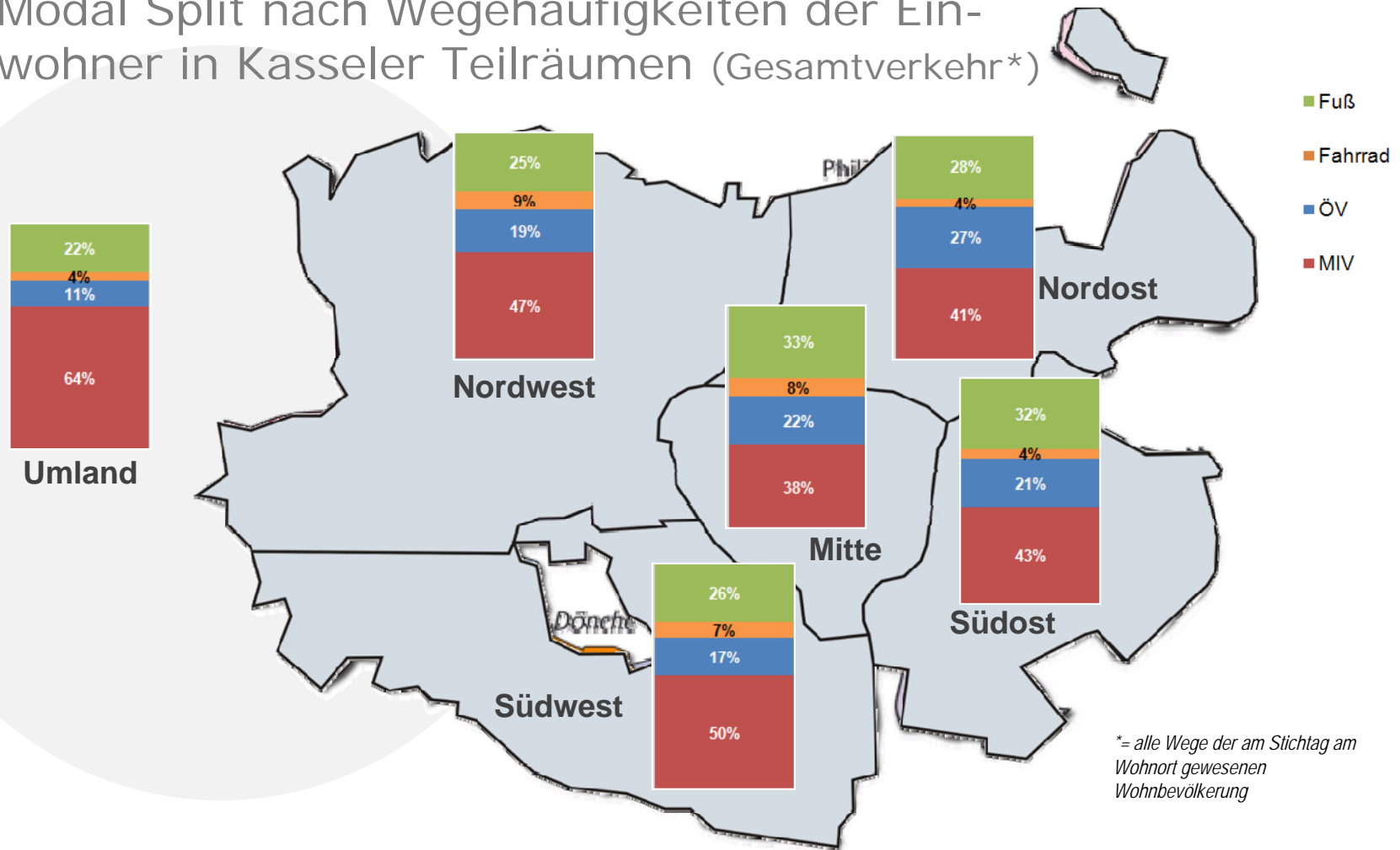
Die Einwohner im Großraum Kassel– mobil!

Alle SrV-Städte (gewichtetes Mittel)		Kassel	Kasseler Umland
91%	Anteil Personen am Wohnort	94%	93%
davon			
88,5%	Anteil mobiler Personen	89,0%	86,6%
3,06	Wege / P,d	3,25	3,04
3,46	Wege/mobiler Person	3,65	3,51
21,9	min/Weg (Gesamtverkehr)	20,1	18,7
6,9	km/Weg (Gesamtverkehr)	5,5	7,0

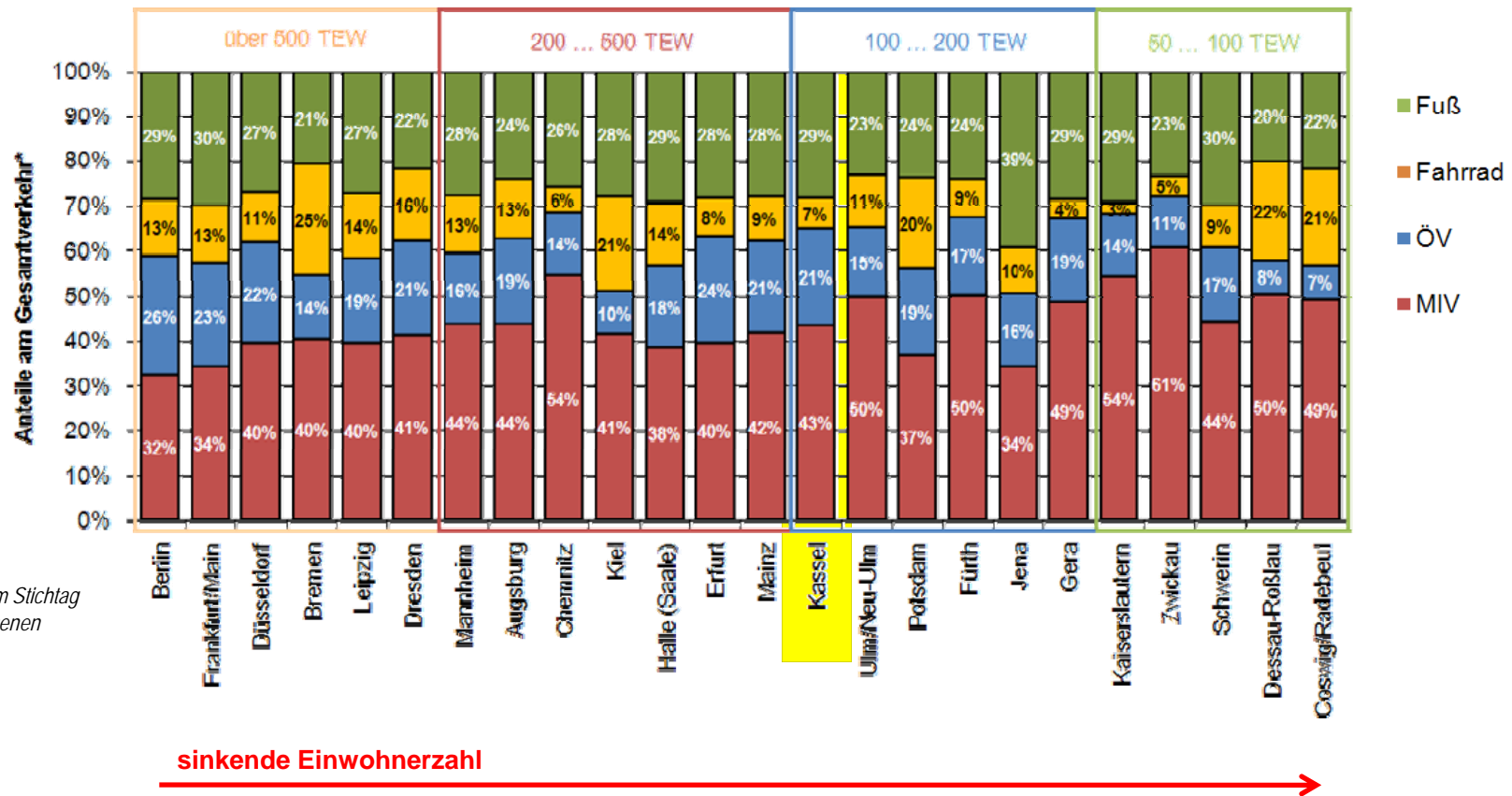
Modal Split der Einwohner nach Wegehäufigkeiten



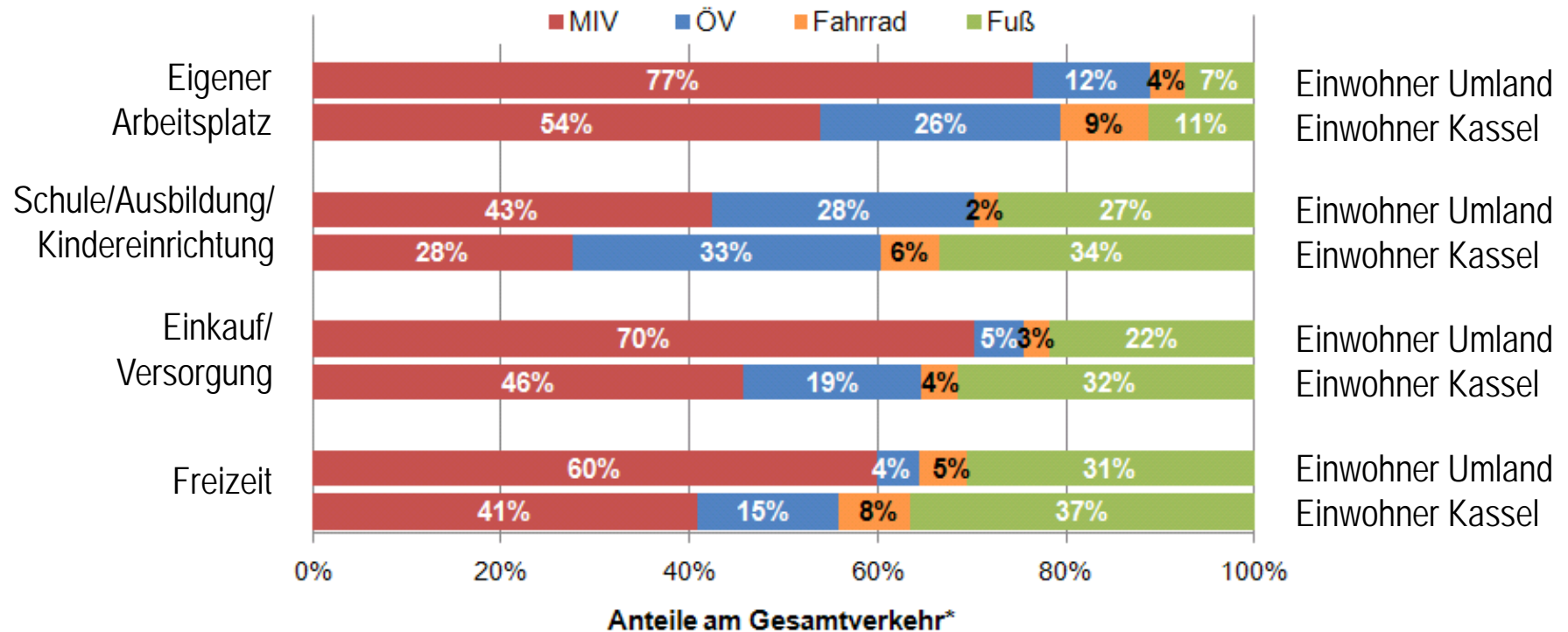
Modal Split nach Wegehäufigkeiten der Einwohner in Kasseler Teilräumen (Gesamtverkehr*)



Modal Split nach Wegehäufigkeiten in ausgewählten SrV-Städten 2008



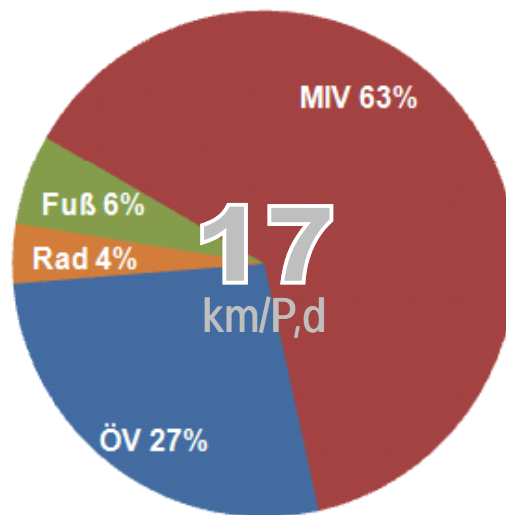
Modal Split nach Zwecken



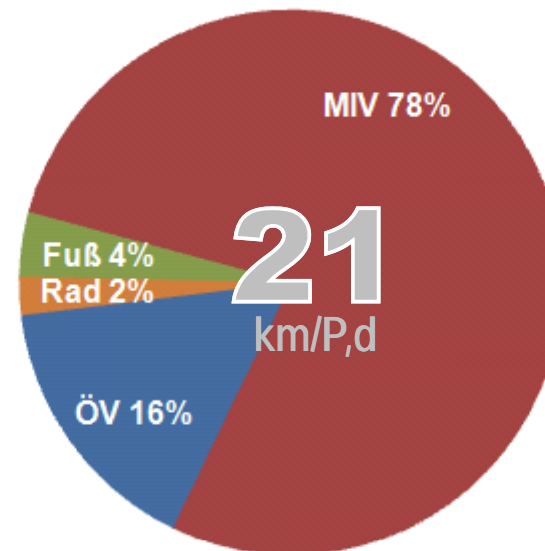
*= alle Wege der am Stichtag am Wohnort
gewesenen Wohnbevölkerung

Modal Split nach täglicher Verkehrsleistung pro Person (Gesamtverkehr*, nur Wege unter 100 km)

Einwohner Kassel

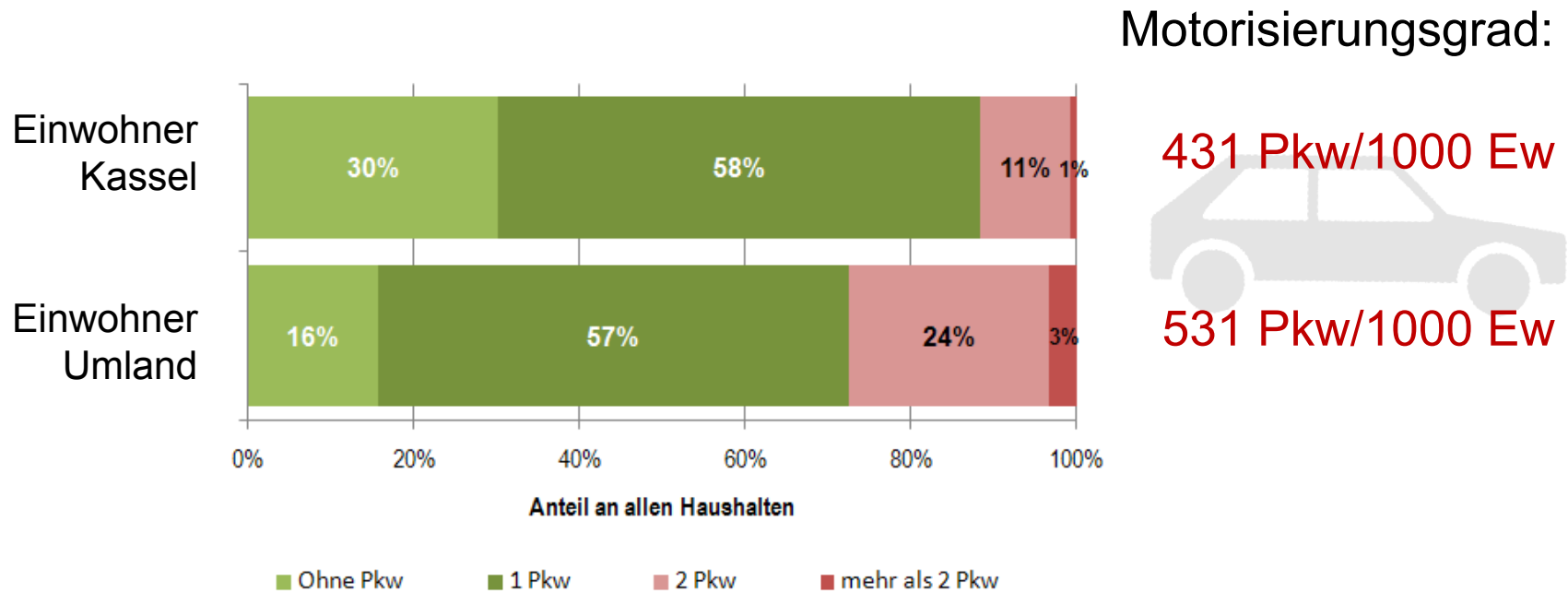


Einwohner Umland

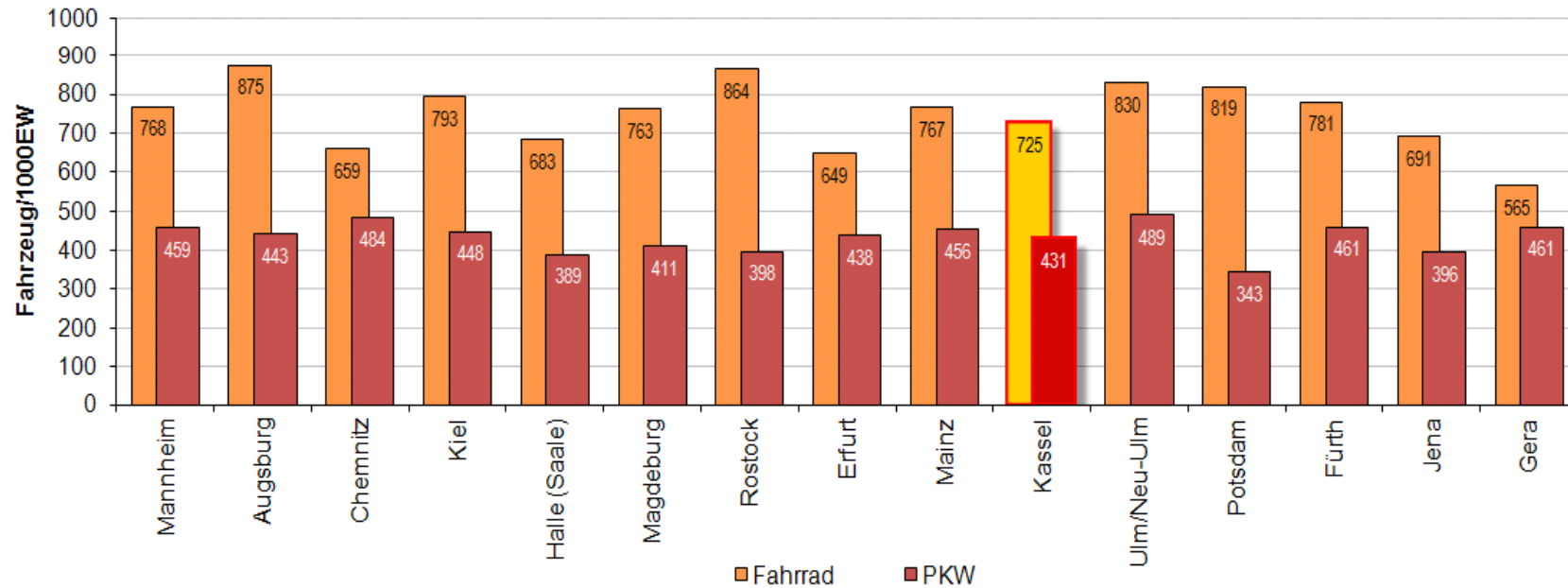


*= alle Wege der am Stichtag am Wohnort
gewesenen Wohnbevölkerung

Pkw-Motorisierung der Haushalte



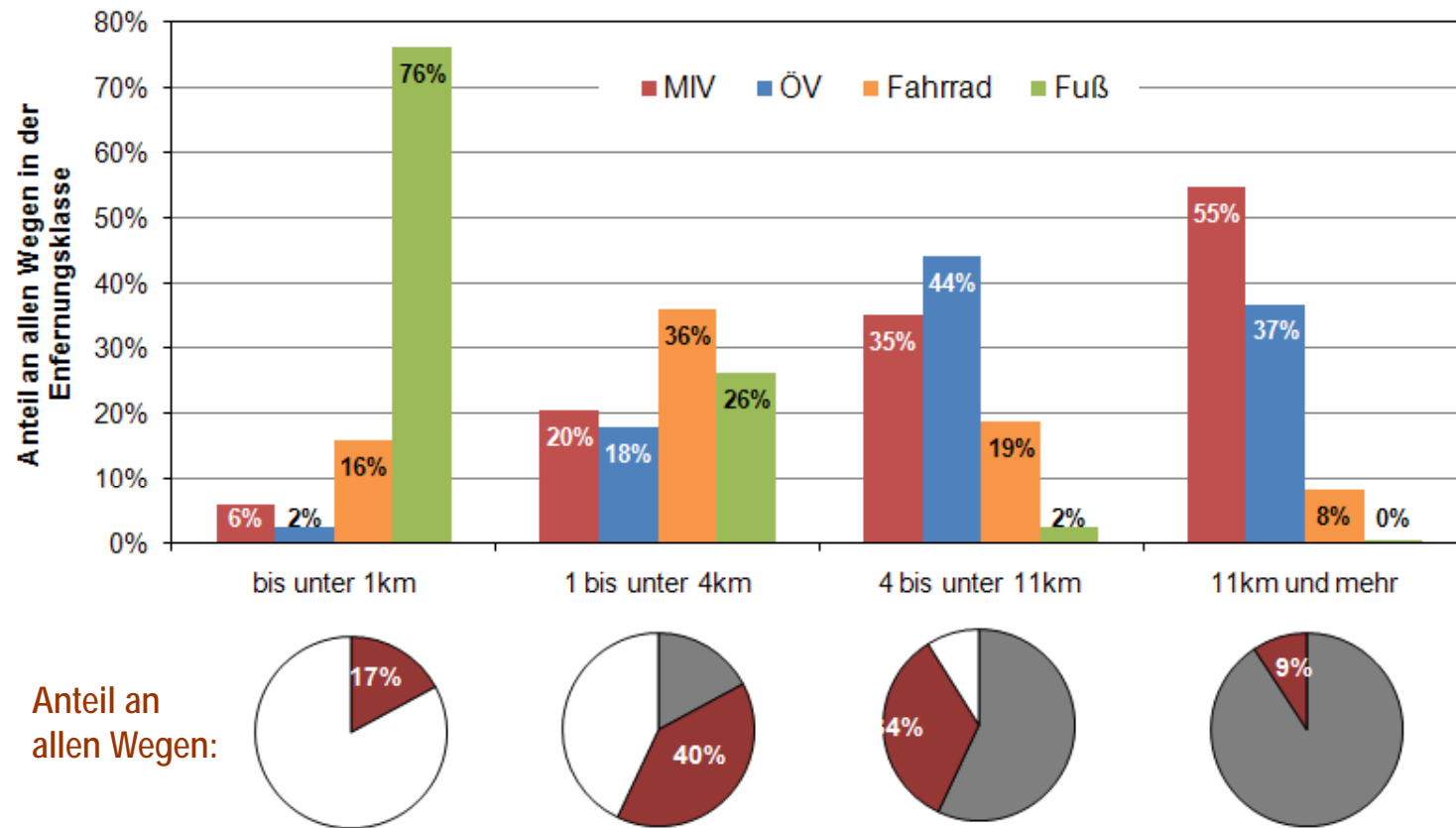
Pkw-Motorisierung und Fahrradausstattung 2008 in SrV-Städten zwischen 100.000 und 500.000 EW



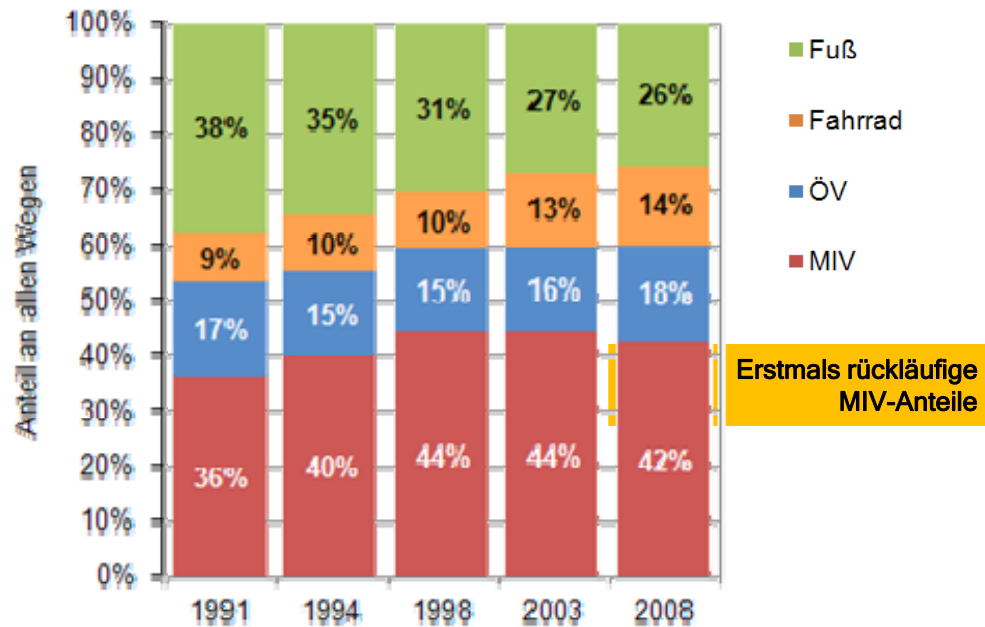
sinkende Einwohnerzahl



Verkehrsmittelanteile nach Entfernungsklassen in Kassel

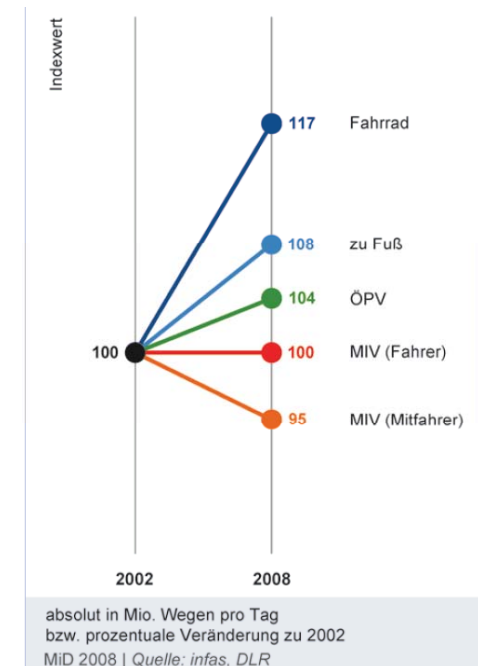


Entwicklung der Verkehrsmittelwahl der Einwohner im SrV-Städtepegel (Gesamtverkehr*)

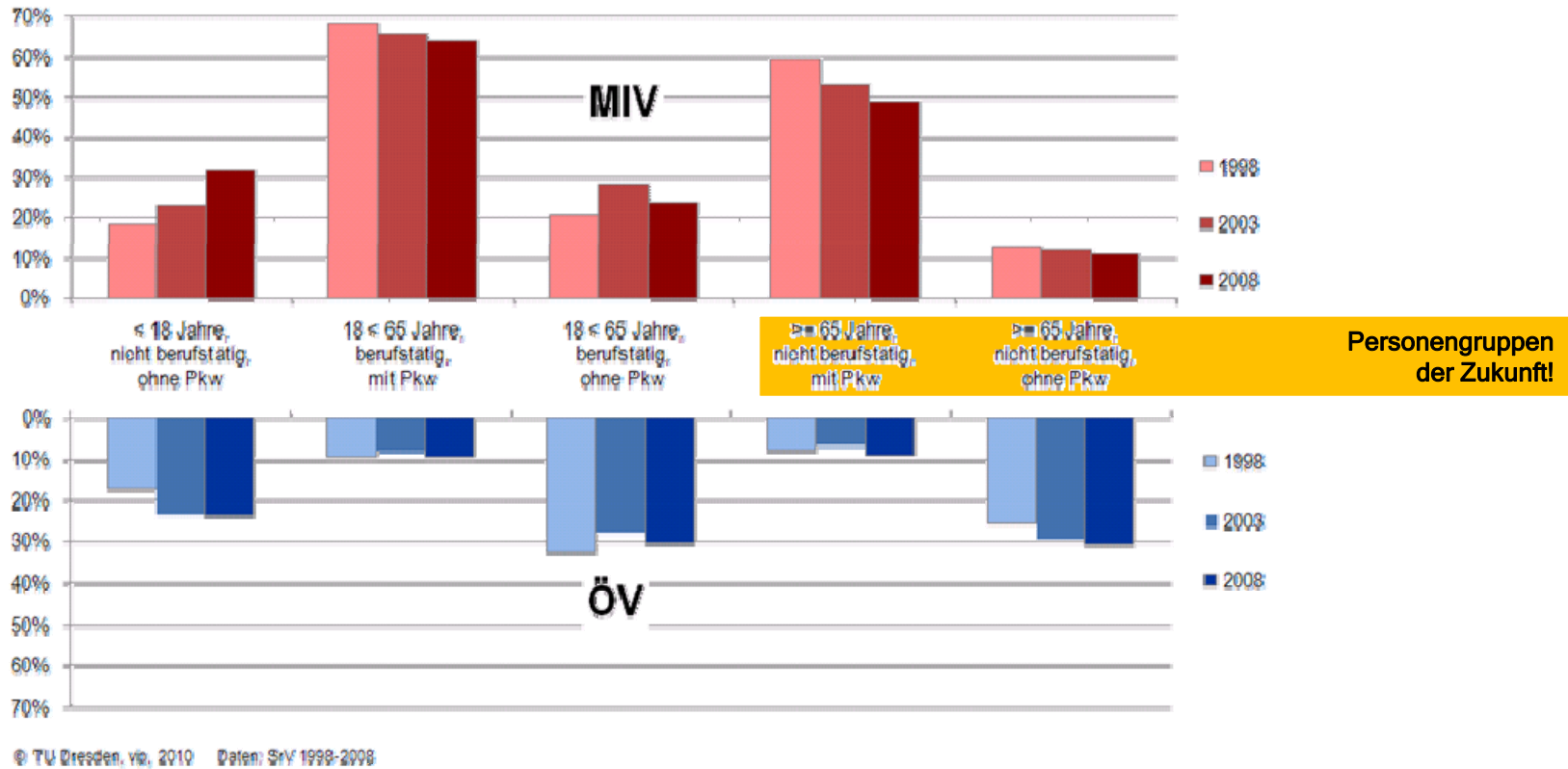


* = alle Wege der am Stichtag am Wohnort gewesenen Wohnbevölkerung

Vgl. Mobilität in Deutschland- MiD



Quelle: Mobilität in Deutschland 2008. Kurzbericht, Bonn und Berlin, Februar 2010



Modal Split 2008 nach verkehrssoziologischen Personengruppen im SrV-Städtepegel (Gesamtverkehr*)

*= alle Wege der am Stichtag am Wohnort gewesenen Wohnbevölkerung

Weitere Informationen: www.tu-dresden.de/srv2008



The screenshot shows the website for 'Mobilität in Städten - SrV 2008'. At the top left is the TU Dresden logo and the text 'TECHNISCHE UNIVERSITÄT DRESDEN'. Below it is the 'vip' logo. The main header features the title 'Verkehrserhebung 'Mobilität in Städten - SrV'' with navigation buttons for 'SrV 2008', 'SrV 2003', 'Wiss. Hintergrund', 'Publikationen', and 'Kontakt'. A sidebar on the left contains a 'SrV 2008' link. The main content area displays the 'SrV Städte 2008' logo and a large blue heading: 'Willkommen auf den Internetseiten des SrV 2008!'. Below this, a paragraph states that the ninth survey cycle was completed in 76 German cities. A second paragraph mentions that reports are available for download. A bulleted list includes: 'Städtepegel 2008', 'Städtevergleich 2008', 'Nonresponse-Analyse und Gewichtung', and 'Bericht zur Datenaufbereitung'. A final paragraph refers to a conference on June 30, 2009, and provides a link for more information.

TECHNISCHE
UNIVERSITÄT
DRESDEN

vip

Verkehrserhebung 'Mobilität in Städten - SrV'

SrV 2008 SrV 2003 Wiss. Hintergrund Publikationen Kontakt

SrV 2008

Mobilität in
SrV
Städten 2008

**Willkommen auf den
Internetseiten des SrV 2008!**

Der neunte Befragungsdurchgang des Systems repräsentativer Verkehrsbefragungen (SrV) wurde in 76 deutschen Städten und Gemeinden erfolgreich abgeschlossen. Allen Auftraggebern liegen die stadt-spezifischen Ergebnisse vor.

Stadtübergreifende Berichte und Ergebnisse stehen in nachfolgenden PDF-Dateien zum Download bereit:

- Städtepegel 2008 (Methodenbericht zur Erhebung und Ergebnisse für den SrV-Städtepegel)
- Städtevergleich 2008 (Zentrale Mobilitätskennziffern der SrV-Städte)
- Nonresponse-Analyse und Gewichtung (Sonderbericht)
- Bericht zur Datenaufbereitung (Sonderbericht)

Wichtige stadtübergreifende Ergebnisse zur Entwicklung der Mobilität in Städten wurden auf der **SrV-Abschlusskonferenz** am 30. Juni 2009 in Dresden vorgestellt. **Nähere Informationen dazu finden Sie hier.**

Danke für Ihre Aufmerksamkeit!